

Ventiler och automation

En bra anläggning ska gå att styra tillförlitligt, dag ut och dag in. Vi ger dig en modern installation som håller utifrån medietyp, tryck, temperatur, normer och lagkrav.



Vi hjälper dig att välja rätt.

Inom automationsområdet utgör rätt valt manöverdon skelettet i din process.

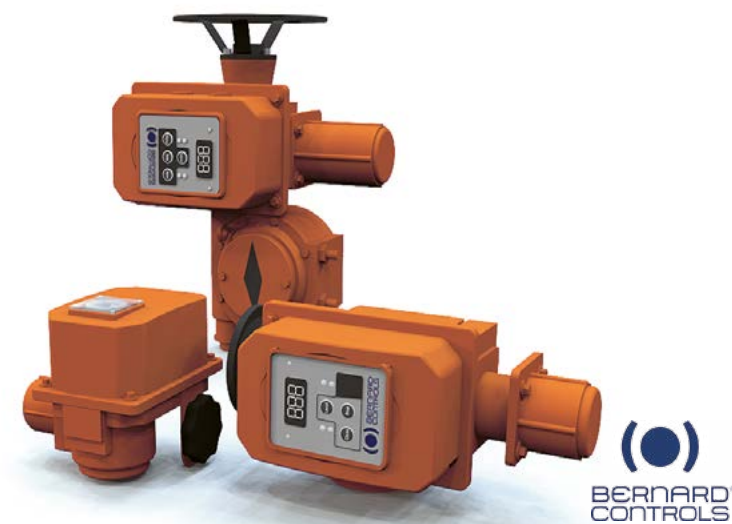
Att göra rätt val är inte alltid lätt, därför hjälper vi dig att ta fram en teknisk lösning för din process anpassad efter dina behov. Vårt breda sortiment av manöverdon består av enkel- och dubbelverkande, pneumatiska och elektriska, standardiserade och specialanpassade.

Oavsett val har vi produkter som bidrar till optimerad prestanda och ökad säkerhet.

STANDARDISERADE MANÖVERDON

AT 3900, AT 3901, AT 3902

- Hus i helgjuten aluminium
- Motor S4-30% med högt vridmoment vid start
- Enkel installation av lägesbrytare och eventuell styrning 4-20 mA (0-10V)
- IP 67, kan installeras inom- eller utomhus
- Arbetstemperatur -20 °C till +60 °C
- Värmeelement för skydd mot kondens som standard
- ISO 5211 anslutning mot ventil
- Integrerad positioner som tillval på modeller från 100-4000 Nm
- Signal för ventilposition som tillval på alla modeller
- Underhållsfri



SPECIALANPASSADE MANÖVERDON

AT 3910, AT 3911, AT 3912

- Hus i helgjuten aluminium
- Motor S4-30%, S4-50% eller S4-100% med högt vridmoment vid start
- Enkel installation av lägesbrytare och eventuell styrning 4-20 mA (0-10V)
- IP 67, kan installeras inom- eller utomhus
- ATEX, explosionssäkert utförande EEX ed som tillval
- Arbetstemperatur -20 °C till +60 °C som standard
- ISO 5211 anslutning mot ventil
- Intelligent styrning som tillval
- Signal för ventilposition som tillval på alla modeller
- Underhållsfri
- Nödmanövrerratt
- Går att konfigurera med olika spänningsmatningar, gångtid mm
- Värmeelement för skydd mot kondens som tillval
- Skräddarsys efter specifikation



FAILSAFE, ELEKTRISKT FJÄDERSTÄNGANDE/ ÖPPNANDE MANÖVERDON

AT 3930

- Två olika motorer för On/Off eller klass III reglering
- IP 67 som standard
- Arbetstemperatur -20 °C till +60 °C som standard, (-40 °C som tillval)
- Enkel och snabb installation
- Visuell lägesindikator
- Nödmanövrerratt
- ISO 5211 anslutning mot ventil
- Intelligent styrning som tillval i separat box
- Underhållsfri
- Finns som explosionssäker version EEX ed
- Möjlig att få med olika stängtider

EXEMPEL PÅ FAIL-SAFE APPLIKATIONER:

Sprinklersystem
Distribuering av gas och farliga vätskor
Tunnelventilering
Klimatkontroll och ventilation i farliga miljöer

AT 3930 är ett helmekaniskt Fail-Safe manöverdon från Bernard Controls som gör att du kan känna dig trygg utifall att det oväntade händer. Vid eventuellt strömbortfall möjliggör donets speciella konstruktion både stängning av ventilen samt manövrering och gör det till Armatecs säkraste don.



FLERVARSDON

AT 3920, AT 3921

- För kilslids-, kugel- och skjutspjäll
- On/Off eller reglerande klass II eller III
- S4-30% eller S4-50% motor
- 60 till 2200 Nm i standardversioner, upp till 20 000 Nm med växel
- 11-190 varv per minut
- IP 68 som standard
- Arbetstemperatur -20 °C till +70 °C
- ISO 5210 för anslutning mot ventil
- Intelligent styrning som tillval
- ATEX klassat

Ett elektriskt flervarvsdon från Bernard Controls som även det är möjligt att skräddarsys efter specifika önskemål vare sig det gäller hastighet, gångtid eller ytbehandling för krävande miljöer.

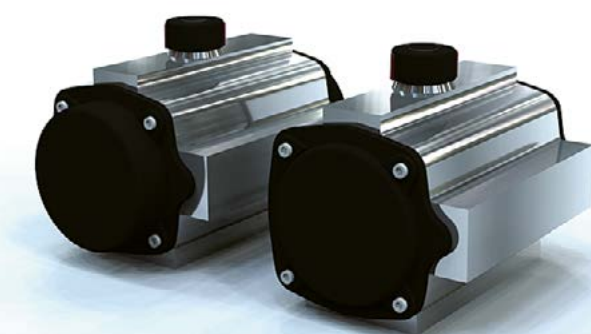


PNEUMATISKA MANÖVERDON

AT 3830, AT 3831

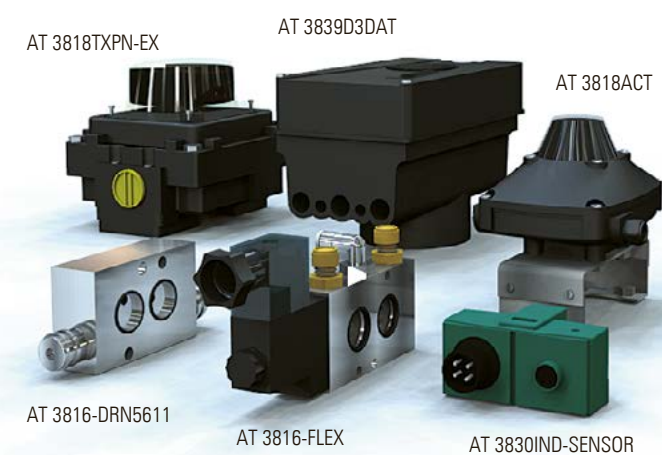
- Dubbel- eller enkelverkande
- Hus i eloxerat aluminium
- SIL 3, ATEX, CE-PED, EN-15714 certifierade "Blow-out" säker spindel
- Förspända fjädrar för ofarlig demontering
- Silikontätningar ger arbetstemperatur -40 °C till +80 °C
- Arbetstemperatur -30 °C till 100 °C som standard
- Vitontätningar ger arbetstemperatur upp till 120 °C (kortvarigt 150 °C)
- Namur, ISO 5211 och DIN 3337 standardanslutningar mot ventil och magnetventil
- Underhållsfri
- Justerbara ändlägen ±5° för att säkerställa stängning av tex. vridspjäll

Ett pålitligt, pneumatiskt manöverdon från Armatec som erbjuds i två utföranden: dubbelverkande och enkelverkande. Oavsett valt utförande kommer detta don med en rad möjliga tillbehör och fördelar



TILLBEHÖR TILL AT 3830, AT 3831

- AT 3818TXPN-EX, mekanisk gränslägesbox för indikering öppet/stängt, Ex klassad, EExd IIC T4
- AT 3839D3DAT för dubbelverkande och AT 3839D3SAT för enkelverkande. Positioner 4-20 mA för reglering. Finns även med HART, Foundation fieldbus och Profibus. ATEX godkända
- AT 3816-FLEX, magnetventil för direktmontage på manöverdon, finns i 24 VDC, 24VAC eller 230VAC andra på förfrågan
- AT 3816-DRN5611 för dubbelverkande och AT 3816-DRF3601 för enkelverkande, gångtidsreglering, används tillsammans med magnetventil AT 3816-FLEX, med enkel justering kan gångtiden ställas upp till 15 minuter, bra för att exempelvis undvika tryckslag i ledningar.
- AT 3818ACT, mekanisk gränslägesbox för indikering öppet/stängt
- AT 3830IND-SENSOR, induktiv givare för indikering öppet/stängt

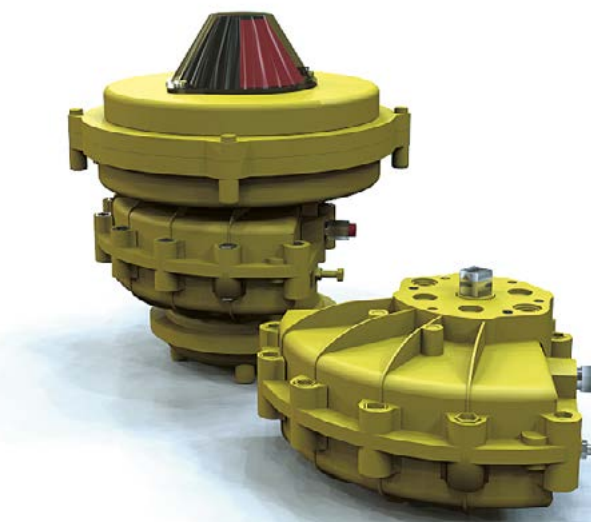


PNEUMATISKA MANÖVERDON

AT 3840, AT 3841

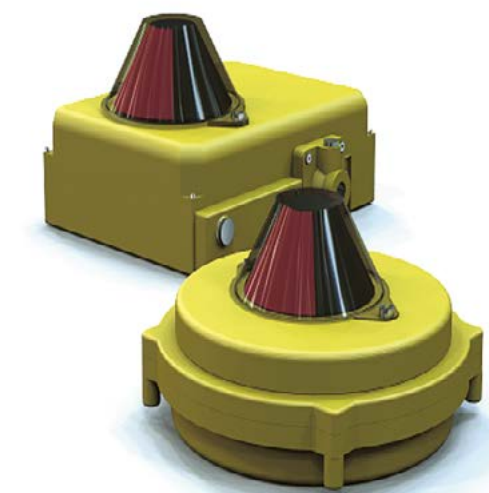
- Dubbel eller enkelverkande
- Hus i aluminium
- Kompakt
- Upp till 4 miljoner cykler
- Arbetstemperatur -20 °C till +80 °C
- ISO 5211 anslutning mot ventil
- Signal för ventilposition som tillval på alla modeller
- Underhållsfri
- ATEX certifierat

Ett kompakt pneumatiskt manöverdon från Kinetrol som kännetecknas av bäst vridmoment för sin storlek med mycket liten luftförbrukning. Donet har lång livslängd, är smidigt och exakt i sin rörelse och garanterar över 4 miljoner cykler.



TILLBEHÖR TILL AT 3840, AT 3841

- Positioner 4-20 mA eller 3-15 psi
- Gränslägesbox med mekaniska, induktiva givare eller ASI
- Finns även i ATEX utförande
- 180 gr vridande don
- Växel för manövrering vid luftbortfall



Concepts for flow technology...

Våra olika koncept inom flödesteknik börjar med en tydlig och bärande idé. En kundanpassad lösning på ett tekniskt problem. Konceptet utgår alltid från de särskilda behov som finns i din verksamhet. Det är en förutsättning för att vi ska kunna skapa maximal nytta för dig. Vi frågar och lyssnar. Vi bearbetar information och intryck. Därefter utvecklas olika koncept av våra skickliga, engagerade och nyfikna medarbetare. Resultatet blir kompletta systemlösningar eller olika funktionslösningar som är färdiga att användas direkt. Våra olika koncept ska förenkla vardagen. Därför är de alltid tekniskt fulländade och ekonomiskt hållbara på lång sikt. Vilket koncept inom flödesteknik behöver du?

Armatec AB huvudkontor Göteborg

Box 9047 SE-400 91 Göteborg
Besöksadress A. Odhners gata 14, 421 30 Västra Frölunda
Tel 031-89 01 00
E-mail info@armatec.se

Armatec AB Malmö

Östra Farmvägen 15B. 212 16 Malmö
Tel 040-600 95 00
E-mail info@armatec.se

Armatec AB Stockholm

Västberga Allé 26. 126 30 Hägersten
Tel 08-794 06 70
E-mail info@armatec.se

Armatec AB Örebro

Boställsvägen 7, 702 27 Örebro
Tel 019-601 90 32
E-mail info@armatec.se

Armatec AB Sundsvall

Trafikgatan 11, 856 44 Sundsvall
Tel 060-15 64 25, 060-15 64 26 7
E-mail info@armatec.se