

Dimensionsområde	PN	Temperatur område	Material
DN 15 - 25	40	-60°C till 450 °C	Kolstål, högtemp stål, rostfritt syrafast stål

## Användningsområde

För mättad ånga och konstant tryck före kondensatavledaren, applikationer som tex. dränering av ångledning och tracing mm.

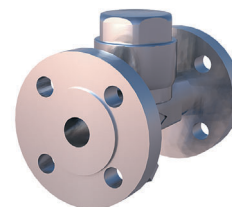
## AMA-text

PSF.131 Kondensatavledare med termostatisk funktion.

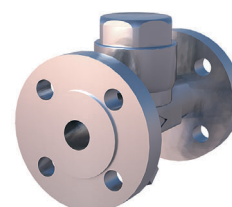
Kapselavledare AT4420C.. av kolstål PN40 med anslutning..

Kapselavledare AT4422C.. av högtemp stål PN40 med anslutning..

Kapselavledare AT4426C.. av rostfritt stål PN40 med anslutning..



AT4420C - AT4426C



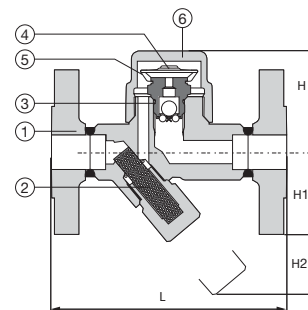
AT4422

## Kvalitetssäkring

Intyg enligt EN 10204 typ 2.2 eller 3.1 (måste begäras vid beställning).

## CE-märkning

Uppfyller kraven enligt AFS 2016:1 §8 fluidgrupp 2, direktivet för tryckbärande anordningar.



## Detaljförteckning

Pos	Detalj	AT4420C	AT4422C	AT4426C
1	Hus	Kolstål, 1.0460	Högtemp stål, 1.5415	Rostfritt syrafast stål, 1.4541
2	Filter	Rostfritt stål, 1.4301	Rostfritt stål, 1.4301	Rostfritt stål, 1.4301
3	Säte	Rostfritt stål, 1.4305	Rostfritt stål, 1.4305	Rostfritt stål, 1.4305
4	Kapsel / Membran	Rostfritt stål, 1.4301 / Hastelloy	Rostfritt stål, 1.4301 / Hastelloy	Rostfritt stål, 1.4301 / Hastelloy
5	Fjäderklipps	Rostfritt stål, 1.4310	Rostfritt stål, 1.4310	Rostfritt stål, 1.4310
6	Lock	Kolstål, 1.0460	Högtemp stål, 1.5415	Rostfritt syrafast stål, 1.4541

## Mått och vikt

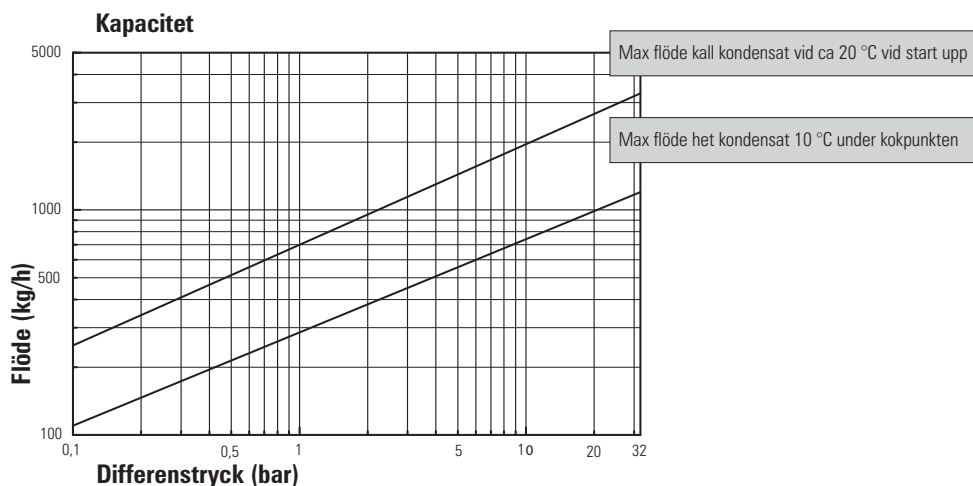
Anslutning	Fläns (F)			Inv gänga (G)			Svetsände (BW)		
DN	15	20	25	15	20	25	15	20	25
L	150	150	160	95	95	95	250	250	250
H	65	65	65	65	65	74	65	65	65
H1	62	62	62	62	62	55	62	62	62
H2	24	24	24	24	24	24	24	24	24
Vikt	2,7	3,3	3,7	1,4	1,3	1,8	1,8	1,9	2,0

Mått i mm, vikt i kg.

## Funktion och konstruktion

Kapselångfälla för mättad ånga med 10K underkylning som standard vilket innebär att uppdämningen är liten före ångfällan. Automatiskt avluftande med integrerad backventilsfunktion som gör den vattenslagstål och med ett utvändigt filter för enkel rengöring. Valfritt inbyggnadsläge men vid horisontellt montage skall locket vara uppåt. Enkel service utan packningar då innanmäte och hus tätas med koniska metalltytor.

	AT4420C			AT4422C			AT4426C	
Max driftstryck PS (barg)	32	22	14,5	35	32	28	32	22
Max driftstemperatur TS (°C)	250	385	450	300	335	450	350	400
Max differensstryck PMX (bar)	32	32	32	32	32	32	32	32
Min temperatur (°C)	-10	-10	-10	-10	-10	-60	-60	-60



## Tillbehör och varianter

Anslutningsform med ANSI-flänsar, NPT invändiga gängor eller SW (socket weld).  
Kapsel för olika differensstryck (standard 22 bar).  
Kapsel för olika underkylningar (standard 10 K)

## Installation

Kan installeras i valfri position, vid horisontellt montage skall locket vara uppåt.

## Märkning

PN, DN, material, fabrikat samt pil för flödesriktning.

## Beställningsnyckel

**Exempel: AT 4420C15-22F**

<b>AT4420C</b>	<b>15</b>	<b>-22</b>	<b>F</b>
Fig.nr	DN	PMX=Max diff.tryck (bar)	Anslutning:
AT 4420C	15	Standard 22 bar	F= Fläns
AT 4422C	20		G= Invändig gänga
AT 4426C	25		BW= Svets (butt weld)