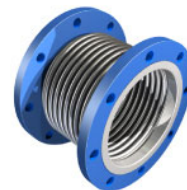


Dimensjon DN 50-6000	Trykk PN 2,5-40	Temperatur -270°C til +600°C	Utførelse Allsidig
--------------------------------	---------------------------	--	------------------------------

Eksempler på bruksområder

I et rørsystem med et gjennomløpende medie oppstår det bevegelser. Beveggelsene kan være et resultat fra forskjellige faktorer, for eksempel:

- termiske utvidelser
- trykk
- vibrasjoner
- skjevheter
- setninger i fundamentet
- relative bevegelser mellom andre elementer



Aksiale ekspansjonsskjøter har typisk en uhemmet konstruksjon og er først og fremst utviklet for å ta opp langsgående rør ekspansjoner, vanligvis forårsaket av temperatursvingninger. Grunnet en uhemmet utforming krever kompensatoren faste punkter og guider for å balansere de reaktive kreftene og fjæringsgradene, da disse kreftene videre blir forskjøvet ut i rørsystemet. Aksielle kompensatorer kan absorbere ganske store bevegelser på en relativt kompakt lengde og tilbyr en enkel og kostnadseffektiv løsning for kompensasjon av bevegelser.



AX
1B
RU
-10

Mål og vekt AX1BRU-10-

DN	Type	Bevegelse		Ln [mm]	Stivhet		Flenser ihht. PN 10					Di [mm]	Do [mm]	Belgareal [mm ²]	Vekt [kg]
		+/- AX [mm]	+/- LA [mm]		AX [N/mm]	LA [N/mm]	D [mm]	b [mm]	k [mm]	N [mm]	d2 [mm]				
40	0040-020-0	20	13	110	111	46	150	16	110	4	18	41,0	59,0	1963	3,8
40	0040-030-0	30	30	185	133	18	150	16	110	4	18	41,0	59,0	1963	4,0
50	0050-022-0	22	12	115	119	68	165	18	125	4	18	50,5	68,0	2757	5,1
50	0050-038-0	38	37	190	67	12	165	18	125	4	18	50,5	68,0	2757	5,2
65	0065-027-0	27	11	115	97	90	185	18	145	4	18	66,0	86,0	4766	6,3
65	0065-047-0	47	30	185	91	29	185	18	145	4	18	66,0	86,0	4766	6,5
80	0080-027-0	27	12	140	187	149	200	20	160	8	18	77,0	100,0	6362	8,1
80	0080-050-0	50	40	235	105	27	200	20	160	8	18	77,0	100,0	6362	8,5
100	0100-035-0	35	12	135	80	123	220	20	180	8	18	103,0	127,0	10825	8,8
100	0100-055-0	55	32	225	95	44	220	20	180	8	18	103,0	127,0	10825	9,3
125	0125-030-0	30	8	135	176	437	250	22	210	8	18	128,0	155,0	16286	11,7
125	0125-060-0	60	30	230	88	62	250	22	210	8	18	128,0	155,0	16286	12,5
150	0150-036-0	36	8	140	139	411	285	22	240	8	22	153,0	186,6	22912	15,0
150	0150-075-0	75	25	230	125	113	285	22	240	8	22	153,0	186,6	22912	17,0
200	0200-040-0	40	7	145	140	659	340	24	295	8	22	204,0	239,0	38533	21,0
200	0200-070-0	70	22	235	125	200	340	24	295	8	22	204,0	239,0	38533	23,0
250	0250-038-0	38	5	145	197	1672	395	26	350	12	22	259,0	293,0	59828	28,0
250	0250-090-0	90	30	265	127	211	395	26	350	12	22	259,0	293,0	59828	34,0
300	0300-035-0	35	4	150	251	2533	445	26	400	12	22	309,0	346,0	48239	35,0
300	0300-100-0	100	29	310	155	303	445	26	400	12	22	309,0	346,0	48239	44,0

Mål og vekt AX1BRU-10- forts

DN	Type	Bevægelse		Ln	Stivhet		Flenser ihht. PN 16					Di	Do	Belgareal	Vekt
		+/- AX	+/- LA		AX	LA	D	b	k	N	d2				
		[mm]	[mm]		[N/mm]	[N/mm]	[mm]	[mm]	[mm]	[mm]	[mm]				
350	0350-037-0	37	4	155	274	3268	505	28	460	16	22	341,0	378,0	101505	49,0
350	0350,088-0	88	23	315	158	374	505	28	460	16	22	341,0	378,0	101505	59,0
400	0400-050-0	50	3	190	197	1959	565	32	515	16	26	388,0	432,0	132025	61,0
400	0400-115-0	115	30	355	132	314	565	32	515	16	26	388,0	432,0	132025	71,0
500	0500-065-0	65	9	240	232	2062	670	38	620	20	26	483,0	533,0	202683	99,0
500	0500-135-0	135	33	400	243	687	670	38	620	20	26	483,0	533,0	202683	112,0

Mål og vekt AX1BRU-16-

DN	Type	Bevægelse		Ln	Stivhet		Flenser ihht. PN 16					Di	Do	Belgareal	Vekt
		+/- AX	+/- LA		AX	LA	D	b	k	N	d2				
		[mm]	[mm]		[N/mm]	[N/mm]	[mm]	[mm]	[mm]	[mm]	[mm]				
40	0040-016-0	16	8	110	143	85	150	16	110	4	18	41,0	59,0	1963	3,8
40	0040-027-0	27	27	190	143	22	150	16	110	4	18	41,0	59,0	1963	4,0
50	0050-022-0	22	12	115	119	67	165	18	125	4	18	50,5	68,0	2757	5,2
50	0050-032-0	32	32	195	136	23	165	18	125	4	18	50,5	68,0	2757	5,6
65	0065-026-0	26	11	115	97	92	185	18	145	4	18	66,0	86,0	4766	6,4
65	0065-038-0	38	30	195	114	32	185	18	145	4	18	66,0	86,0	4766	6,8
80	0080-025-0	25	10	135	211	192	200	20	160	8	18	77,0	100,0	6362	6,6
80	0080-048-0	48	38	230	176	45	200	20	160	8	18	77,0	100,0	6362	7,4
100	0100-023-0	23	6	110	200	518	220	20	180	8	18	103,0	127,0	10825	8,8
100	0100-048-0	48	26	205	109	65	220	20	180	8	18	103,0	127,0	10825	9,2
125	0125-027-0	27	6	120	202	650	250	22	210	8	18	128,0	155,0	16286	12,0
125	0125-060-0	60	30	240	142	92	250	22	210	8	18	128,0	155,0	16286	13,6
150	0150-037-0	37	9	145	215	566	285	22	240	8	22	153,0	186,6	22912	15,4
150	0150-069-0	69	30	240	116	101	285	22	240	8	22	153,0	186,6	22912	16,4
200	0200-040-0	40	8	155	254	1072	340	26	295	12	22	203,0	236,0	37841	21,4
200	0200-083-0	83	30	260	169	220	340	26	295	12	22	203,0	236,0	37841	25,0
250	0250-040-0	40	6	165	393	2746	405	32	355	12	26	257,0	293,0	59396	36,0
250	0250-075-0	75	25	305	236	367	405	32	355	23	26	257,0	293,0	59396	41,8
300	0300-035-0	35	4	165	549	5540	460	32	410	12	26	308,0	346,0	83982	43,6
300	0300-100-0	100	33	360	256	390	460	32	410	12	26	308,0	346,0	83982	54,6