

Internet_Description

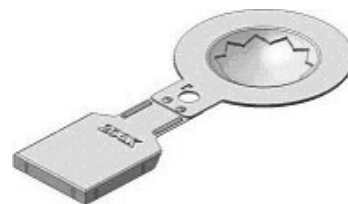
Grunddata

Dimensionsområde	PN	Temperaturområde	Materialer
DN25-300	64	480°C	SS316/Nikkel/Monel/Inconel

Anvendelse

Sprængplader anvendes i trykssystemer som en svagere komponent, der ved en utilsigtet trykstigning, sprænges så anlæggets øvrige komponenter beskyttes. Til gasser og væsker.

Til applikationer hvor arbejdstrykket ikke overstiger 90% af sprængtrykket (ved minustoleransen). Forlænget levetid ved pulserende medier.



Kvalitetsikring

CE-mærkning iht. PED

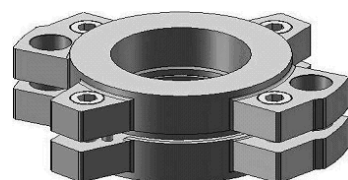
Materialer

	SS316	SS316 med TFE liner	Nikkel	Monel	Inconel
Max. temperatur	482°C	260°C	299°C	482°C	482°C

Funktion og konstruktion

Den universelle sprængpladen type RA leveres i 4 forskellige udførsler afhængig af ønsket sprængtryk (RA4, RA6, RA8, RAX).

Sprængpladen er "ikke fragmenterende" og den er skåret på modsatte side af mediet, så der ikke kan sætte sig medie fast. Tåler 100% vakuum uden vakuumsøtte. Pladen er udstyret med hulanvisninger for korrekt placering i holderen. Der medfølger en 3D mærkeplade med alle nødvendige oplysninger inkl. genbestillingsnummer.



Sprængpladen kan installeres i kombination med sikkerhedsventil.

Konstruktionen tillader prøvning af sikkerhedsventil i drift, da sprængplade har et højere sprængtryk fra bagsiden.

Sprængtrykstolerance: $\pm 5\%$, $\pm 10\%$

$\pm 10\%$ ved sprængtryk $1,17 < P < 2,76$ barg

$\pm 15\%$ ved sprængtryk $0,28 < P > 1,17$ barg

Pladen placeres i holder RAH . Passer indenfor hulcirkelen på DIN- eller ANSI-flanger. Holdere er i "Pre torque" dvs. at den er uafhængig hvor hårdt modflangerne spændes.

Holderen leveres i CS stål eller rustfrit SS316, eksotiske materiale som Hastelloy eller lign. på forespørgsel.

Armatec Sprængplade

Zook

RA

RA4	Min. sprængtryk (Barg @ 22°C)			Max. sprængtryk		MNFA (cm2)
Dimension	Med Liner	316ss				
	RA4-L	Liquid	Gas	Liquid	Gas	
1" / 25mm	1.24	0.90	0.90	2.76	2.76	5.55
1 1/2" / 40mm	0.97	0.62	0.62	1.72	1.72	10.52
2" / 50mm	0.55	0.41	0.41	1.72	1.72	17.94
3" / 80mm	0.48	0.28	0.28	1.72	1.72	36.71
4" / 100mm	0.34	0.21	0.21	1.38	1.38	61.35
6" / 150mm	0.21	0.14	0.14	1.24	1.24	125.55
8" / 200mm	0.21	0.14	0.14	1.24	1.24	214.97
10" / 250mm	0.21	0.14	0.14	0.97	0.97	327.61
12" / 300mm	0.21	0.14	0.14	0.97	0.97	463.16

RA6	Min. sprængtryk (Barg @ 22°C)				Max. sprængtryk		MNFA (cm2)	
Dimension	med Liner	316SS	Nikkel/Monel/Inconel					
	RA6-L	Liquid	Gas	Liquid	Gas	Liquid	Gas	
1" / 25mm	2.34	1.79	1.79	1.79	1.79	13.79	9.93	5.55
1 1/2" / 40mm	1.38	1.52	1.52	1.38	1.38	11.52	8.28	12.90
2" / 50mm	1.24	1.38	1.38	1.24	1.24	8.14	6.90	21.68
3" / 80mm	1.10	1.24	1.24	1.10	1.10	4.69	4.48	46.77
4" / 100mm	0.97	1.10	1.10	0.97	0.97	4.76	3.79	80.84
6" / 150mm	0.83	0.97	0.97	0.83	0.83	4.62	3.10	171.55
8" / 200mm	0.83	0.83	0.83	0.83	0.83	3.72	2.41	293.42
10" / 250mm	0.83	0.83	0.83	0.83	0.83	3.17	2.07	453.22
12" / 300mm	0.83	0.83	0.83	0.83	0.83	2.62	1.79	634.39

RA8	Min. sprængtryk (Barg @ 22°C)				Max. sprængtryk		MNFA (cm2)	
Dimension	Med liner	316SS	Inconel/Monel/Nikkel					
	RA8-L	Liquid	Gas	Liquid	Gas	Liquid	Gas	
1" / 25mm	9.93	13.79	9.93	13.79	9.93	68.97	49.66	5.55
1 1/2" / 40mm	8.28	11.52	8.28	11.52	8.28	68.97	49.66	12.90
2" / 50mm	6.90	8.14	6.90	8.14	6.90	58.62	49.66	21.68
3" / 80mm	4.48	4.69	4.48	4.69	4.48	29.31	19.66	46.77
4" / 100mm	3.79	4.76	3.79	4.76	3.79	29.31	19.66	80.84
6" / 150mm	3.10	4.62	3.10	4.62	3.10	24.14	15.52	171.55
8" / 200mm	2.41	3.72	2.41	3.72	2.41	20.69	12.41	293.42
10" / 250mm	2.07	3.17	2.07	3.17	2.07	10.34	6.90	454.97
12" / 300mm	1.79	2.62	1.79	2.62	1.79	7.59	5.17	634.39

RAX	Min. sprængtryk (Barg @ 22°C)					Max. sprængtryk		MNFA (cm2)
	Med Liner RAX-L	SS316	Inconel	Monel	Nikkel			
1" / 25mm	6.34	15.24	9.72	8.41	6.34	68.97		5.55
1 1/2" / 40mm	5.59	16.14	6.76	6.76	5.59	68.97		13.21
2" / 50mm	4.14	12.97	5.72	5.72	4.14	68.97		21.68
3" / 80mm	3.79	10.62	4.55	4.48	3.79	68.97		47.68
4" / 100mm	2.76	8.41	3.72	3.79	3.31	55.17		82.13
6" / 150mm	2.41	6.48	3.24	3.03	2.41	55.17		192.84
8" / 200mm	2.28	?	3.03	2.83	2.28	48.28		322.77
10" / 250mm	2.07	?	2.76	2.69	2.07	48.28		508.71
12" / 300mm	1.86	?	2.55	2.48	1.86	41.38		722.58

Der lages forbehold for tekniske ændringer og trykfej.

Tryktrin: Standard holdere

Dimension	DN25-80	100	150	200	250	300
	1" - 3"	4"	6"	8"	10"	12"
DIN (PN)	10/16/40	10/16/40	10/16/40	10/16	10/16	10/16
ANSI	150/300/600	150/300	150/300	150/300	150	150/300

Indbygningsmål: Standard holdere

Dimension	DN25	40	50	65	80	100	150	200	250	300
DIN (mm)	54	57,15	69,14	79,45	79,45	80,16	87,48	117,14	143,31	165,51
	1"	1½"	2"	2½"	3"	4"	6"	8"	10"	12"
ANSI (inch)	2,126	2,25	2,722	3,128	3,128	3,156	3,444	4,612	5,642	6,516

Tilbehør og varianter

- Teflon-lining på tryksiden af sprængpladen for ekstra beskyttelse mod korrosion.
- Manometer tilslutning
- Brudsensor
- Alarm modul
- Holder med kundespecifik indbygningshøjde

Bestilling/forspørgsler

Ved bestilling/forspørgsel bør man opgive følgende: Sprængtryk, driftstryk, medie, temperatur, tolerance, ønsket materiale, ønsket tilslutning og om sprængpladen er udsat for vakuum.

Ved nyt køb af identisk plade, med identiske forudsætninger, opgives "Reorder number" ifølge identifikationspladen.