

Rubber expansion joints

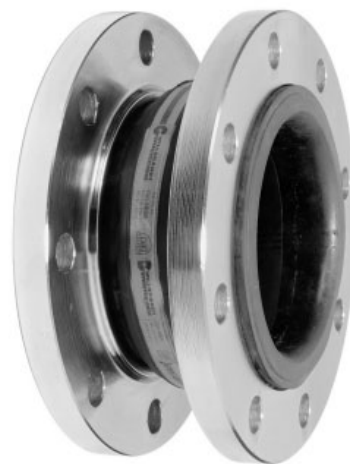
Type 50

Dimensjon DN 20-1000	Trykk PN 10	Temperatur -40°C til +130°C	Utførelse Dobbelflenset
--------------------------------	-----------------------	---------------------------------------	-----------------------------------

Generelt

Modell T 50 er en lavkorrugert belgkompensator med gode lyddempende egenskaper for struktur- og væskebåren støy.

En lavkorrugert gummikompensator med gode lydisolerende egenskaper for struktur- og væskebåren støy. Den kjennetegnes ved meget gode utvidelsesmuligheter, særlig i vinkelplan. Lavkorrugert belg med integrert flenstettende profil (tetter mot motflens uten ekstra pakning). Svivelflensene er utført med gjennomgående hull.



Konstruksjon

Lavkorrugert gummibelg med forsterkningsmateriale og integrert gummiprofil som passer pakkflaten på svivelflenser (selvtettende uten ekstra pakninger). Flensene har glatte hull.

Detaljer

Fargekode belg	Indre lag	Forsterkningsmateriale	Ytre lag	Tillatte driftsdata						Elektrisk motstand Ω	Hardhet Shore A
				bar*)	°C	bar**)	°C	bar***)	°C		
Rød - Aramid	EPDM	Aramid	EPDM	16	70	10	100	6	110	7·10 ²	60
Rød	IIR	Nylon	EPDM	16	50	12	70	10	90	7·10 ²	55
Hvit	NBR hvit	Nylon	CR	16	50	12	70	10	80	5·10 ³	65
Grønn	CSM	Nylon	CSM	16	50	12	70	10	80	4·10 ¹⁰	65
Gul	NBR	Nylon	CR	16	50	12	70	10	80	5·10 ³	60
Oransje	NBR	Nylon	CR	20	30	25	50	16	70	5·10 ³	60
Gul/ståll	NBR	Ståll	CR	16	50	12	70	10	80	5·10 ¹⁰	60
Sort/CR	CR	Nylon	CR	16	50	10	70	-	-	5·10 ¹⁰	60
Sort/EPDM	IIR	Nylon	EPDM	10	50	8	70	6	85	7·10 ²	55

*) til ND 500 - 800 = 10 bar.

**) til ND 500 - 800 = 8 bar.

**) til ND 500 - 800 = 6 bar.

Sprengtrykk > 50 bar.

Egnet for vakuum opptil 0.8 bar abs., uten vakuumring (2m sug).

Egnet for vakuum opptil 0 bar abs., med vakuumring (10m sug).

Alle kompensatorer kan leveres med jordingsbånd.

Godkjenninger

Fargekode belg	Godkjenning
Rød-Aramid	Med TUV/DIN godkjenning, DIN 4809 for varmelegg, teknisk kontroll nr. 3 E003.
Hvit	Oppfyller kvalitetskrav etter DIN 7725 - egnet for næringsmidler.
Gul	Marine godkjenning med/uten flammebeskyttelseskappe.
Rød	Med drikkevannsgodkjenning ihht. "1986 Federal Health Bureau KTW Rubbert Committee".

Spesifikasjon flenser (modell A)

Sviveflenser på begge sider med integrert selvtettende pakningsprofil. Flensehullene er DIN PN10 som standard, med gjengende hull. Andre flensestandarder iht. DIN, ASA, BS. Spesialflenser er tilgjengelig på forespørsel.

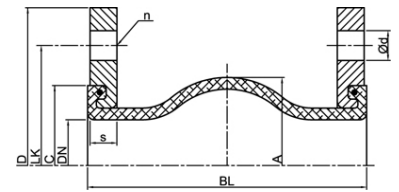
Flensemateriale: Standard RSt 37-2 forsinket og gulkromatisert overflate. Andre materialer på forespørsel.

Applikasjon

Fargekode belg	Bruksområde
Rød-Aramid	For varmeanlegg, ihht. DIN 4809. Med spesialarmøring av aramid for kontinuerlig drift av varmeanlegg med høy temperatur 100°C/110°C og 10 bar/6 bar arbeidstrykk over en 10års driftsperiode. Ikke egnet for oljerelaterte medier.
Rød	For varmt vann. For kaldt og varmt vann (opptil 90°C),, også med tilsetningsstoffer for vannbehandling, industrielt vann, syrer, lut, alkoholer, estere og ketoner. Ikke egnet for oljerelaterte medier.
Hvit	For næringsmidler. Også egnet for olje- og fettinnholdende matstoffer.
Grønn	For kjemiske anlegg. For tyngre kjemikaliebruk opptil 16 bars arbeidstrykk. Tillatt temperatur, arbeidstrykk og levetid avhenger av individuelle forhold som medium og konsentrasjon. Resistenstabell på forespørsel.
Gul	For oljer, drivstoffer, gasser. Ledningsevne $R = 10^3$ til $10^6 \Omega$. Natur- og bygasser, blåseovngasser, drivstoffer, smøremidler, oppvarmingsoljer og kjølevannsemulsjoner.
Sort/CR	For vann. For kaldt og varmt vann, sjøvann, avløpsvann og kjølevann med glykoler. CR tåler innslag av oljer, svake syrer og alkalier (EPDM kun tilgjengelig opp til ND150).

Rubber expansion joints

Type 50



ND	BL	Belg		Flense PN10				For standard modeller				Modeller med stålkord				C	
		A	Eff. areal	D	LK	d	n	S	Bevegelsesopptak				Bevegelsesopptak				
		Ø	cm ²	Ø	Ø	Ø			aksial +	aksial -	lat.	ang.	aksial +	aksial -	lat.		ang.
		mm	mm	mm	mm	mm	mm	mm	mm	mm	mm	mm	mm	mm	mm		mm
20	130	81	17	105	75	M12	4	16	30	30	30	35	-	-	-	-	65
25	130	81	17	115	85	M14	4	16	30	30	30	35	-	-	-	-	65
32	130	81	17	140	100	M18	4	16	30	30	30	35	15	30	10	30	65
40	130	86	18	150	110	M18	4	16	30	30	30	35	15	30	10	30	74
50	130	96	21	165	125	M18	4	16	30	30	30	35	15	35	10	30	86
65	130	111	23	185	145	M18	4	16	30	30	30	30	15	35	10	25	105
80	130	122	28	200	160	M18	8	18	30	30	30	30	15	15	10	25	118
100	130	142	52	220	180	M18	8	18	30	30	30	25	15	15	10	20	137
125	130	168	90	250	210	M18	8	18	30	30	30	25	15	15	10	20	166
150	130	192	144	285	240	M23	8	20	30	30	30	20	15	15	10	15	192
200	130	252	410	340	295	M20	8	20	30	30	30	15	15	15	10	10	252
250	130	302	596	395	350	M23	12	20	30	30	30	10	15	15	10	5	304
300	130	354	822	445	400	M23	12	20	30	30	30	10	15	15	10	5	354
350	200	420	907	505	460	M22	16	20	30	50	30	6	-	-	-	-	412
400	200	480	1018	565	515	M26	16	25	30	50	30	8	-	-	-	-	470
500	200	580	1692	670	620	M26	20	30	30	50	30	6	-	-	-	-	570
600	200	680	3078	780	725	M30	20	30	30	50	30	6	-	-	-	-	675
700	250	800	4019	895	840	M30	24	35	30	50	30	6	-	-	-	-	780
800	250	880	5436	1015	950	M33	24	40	30	50	30	5	-	-	-	-	887
900	300	1038	6706	1115	1050	M33	28	40	30	50	30	4	-	-	-	-	985
1000	300	1138	8231	1230	1160	M36	28	40	30	50	30	4	-	-	-	-	1085

Tillatt % av oppgitt bevegelse relatert til temperatur:

Opptil 50°C ~100%

Opptil 70°C ~75%

Opptil 90°C ~60%