

Armatec gummikompensator

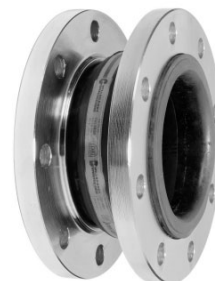
Willbrandt

AT5930 (model 51 lilla)

Dimensionsområde	Temperaturområde	PN	Materiale
DN50-1000	130°/180°C	25	Stål/SS316, Aramid

Anvendelse

Type AT5930 lilla til væsker og gasser samt kemikalier ved høje temperature. Ved anvendelse på temperature over 130°C bør Armatec kontaktes for at sige god for applikationen. Er ikke egnet til varmtvandsanlæg over 130°C. Kompensatoren er må ikke efterisoleres.



Funktion og konstruktion

Kompensatorens bælg dækker afgang på flangen, så ekstra pakning ikke er nødvendig. Flangerne er forsynet med gevindhuller for montering med standard Z skruer.

For beskyttelse af bælg mod at overskride de max. tilladelige aksiale bevægelser (tryk/træk) kan kompensatoren leveres med bevægelsebegrænsere.

Materialer og tekniske data

Bælg	Indv.	Midte	Ydre.	Max. driftsdata					
				bar	°C	bar	°C	bar	°C
Lilla/rød	FPM (Viton)	Aramid forstærket	EPDM	25	50	16	120	4	150
Lilla	FPM (Viton)	Aramid forstærket	CR	25	50	16	100	6	120

Vakuum

Kompensatorer kan som standard anvendes til vakuum ned til 0,8 bara, for lavere tryk kan kompensatoren leveres med vakuumstøttering (ned til 0 bara). Alle kompensatorer kan leveres med jordingsbånd.

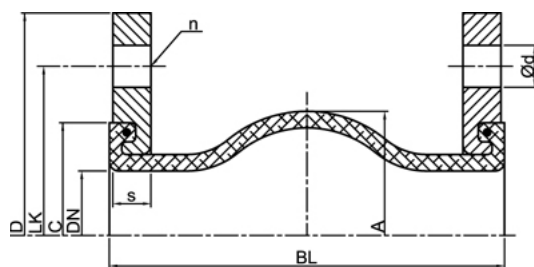
Flanger

Løsflanger med integreret pakningsprofil. Flanger efter DIN PN10/16. Flangemateriale: st37 elforsinket, kan leveres med varmgalvaniserede eller syrefaste flanger.

Armatec gummikompenzator

Willbrandt

AT5930 (model 51 lilla)



Mål og vægt

DN	BL	Bælg A ø	Flange PN10			d	n	S	Max. bevægelse			ang. +/- °	C ø
			D ø	LK ø	DN				Tryk +	Træk -	Lateral +/-		
	mm	mm	mm	mm	mm		mm	mm	mm	mm		mm	
50	130	96	165	125	M18	4	16	10	20	15	20	89	
65	130	110	185	145	M18	4	16	10	20	15	20	104	
80	130	122	200	160	M18	8	18	15	20	15	20	119	
100	130	142	220	180	M18	8	18	15	20	15	20	142	
125	130	170	250	210	M18	8	18	15	20	15	20	169	
150	130	196	285	240	M23	8	18	15	20	15	20	195	
200	130	256	340	270	M23	8	20	15	20	15	15	245	
250	130	306	395	350	M23	12	20	15	20	15	10	295	
300	130	356	445	400	M23	12	22	15	20	15	10	348	

Sprængtryk > 50 bar, mål op til DN1000 på forespørgsel