

# Armatec gummikompenator

Willbrandt

AT5980 (Model 50)

Dimensionsområde	PN	Temperaturområde	Materialer
DN20-4000	PN25,16,10	130°C	St37, SS316, EPDM/NBR

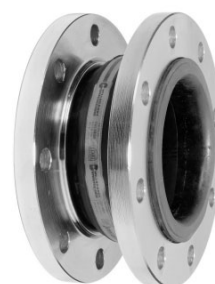
## Anvendelse

Type AT5980 med kort indbygningsmål med unikke støj og vibrationsdæmpende egenskaber. Kompensatoren har standard indbygnings mål 130mm. Type AT5980 kan anvendes til at optage rørforskydninger i de fleste rørsystemer med væsker og gasser.

## Funktion og konstruktion

Kompensatorens bælg dækker afgang på flangen, så ekstra pakning ikke er nødvendig. Standardmodellen hedder AT5980A (50A). Hvis kompensatoren er med bevægelsesbegrænser hedder den AT5980C (50C). Bevægelsesbegrænser anvendes for at beskytte bælg, så de max. tilladelige aksiale bevægelser (tryk/træk) ikke overskrides.

UV bestandighed for udendørs brug.



## Materialer og tekniske data

Bælg	Indv.	Midte	Ydre	Max. driftsdata						Elekt. modstand Ω	Hårdhed Shore A
				bar	°C	bar	°C	bar	°C		
Rød - Aramid	EPDM	Aramid	EPDM	16	70	10	100	8	120	$7 \cdot 10^2$	60
Rød	IIR	Nylon	EPDM	16	50	12	70	10	100	$7 \cdot 10^2$	55
Hvid	NBR hvid	Nylon	CR	16	50	12	70	10	80	$5 \cdot 10^3$	65
Grøn	CSM	Nylon	CSM	16	50	12	70	10	80	$4 \cdot 10^{10}$	65
Gul	NBR	Nylon	CR	16	50	12	70	10	80	$5 \cdot 10^3$	60
Orange	NBR	Nylon	CR	20	70	25	50	15	90	$5 \cdot 10^3$	60
Gul/stål	NBR	Stål	CR	16	50	12	70	10	80	$5 \cdot 10^{10}$	60
Sort/CR	CR	Nylon	CR	16	50	10	70	-	-	$5 \cdot 10^{10}$	60
Sort/EPDM	IIR	Nylon	EPDM	10	50	8	70	6	85	$7 \cdot 10^2$	55

\*Bemærk ved dimensioner over DN500 kan max. driftsdata være reduceres, kontakt Armatec.  
Sprængtryk > 50 bar, IIR= butyl, CSM=Hypalon, CR= Neopren/Chloropren

## Vakuum

Kompensatorer kan som standard anvendes til vakuum ned til 0,8 bara, for lavere tryk kan kompensatoren leveres med vakuumstøttering (ned til 0 bara). Alle kom-

penatorer kan leveres med jordingsbånd.

## Godkendelser

Bælg	Godkendelser
Rød-Aramid	DIN 4809 for varmeanlæg
Hvid	kvalitetskrav iht. DIN 7725 - egnet til næringsmidler.
Gul	Godkendelser iht. DNV, Lloyds, Bureau Veritas mv. (med/uden flammebeskyttelseskappe)
Rød	International drikkevandsgodkendelse

## Flanger

Løsflanger med integreret pakningsprofil. Flanger efter DIN PN10/16 eller efter ANSI.

Flangemateriale: st37 elforsinket, kan leveres med varmgalvaniserede eller syrefaste flanger.

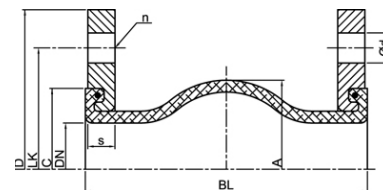
## Farvekoder

Bælg	Anvendelseområder
Rød-Aramid	For varmeanlæg, iht. DIN 4809. For varmeanlæg med høj temperatur max. 130°C ved 8 baro. Ikke egnet for medier der indeholder olieprodukter.
Rød	<b>For vand</b> , varmt vand (op til 100°C), vand med glykol, industrielt vand, nogle syrer, lud, alkoholer, estere og ketoner. Ikke egnet for medier der indeholder olieprodukter.
Hvid	<b>For næringsmidler</b> . Også egnet til olie- og fedtmættede medier. CIP egnet.
Grøn	<b>For kemiske anlæg</b> . se evt. <b>resistenstabel på Armatec hjemmeside</b> .
Gul,orange, Gul/ stål	<b>For olier, benzin, gasser</b> , smøremidler og kølevandsprodukter
Sort/CR, Sort/ EPDM	<b>For vand, søvand, spildevand, kølevand med glykol</b> .

# Armatec gummikompenator

Willbrandt

AT5980 (Model 50)



## Mål og vægt

DN	BL	Bælg			Flange PN10				Standard model				med stålindlæg				C				
		A	areal	D	LK	d	n	S	Max. bevægelse				Max. bevægelse								
									Tryk		Træk		Tryk		Træk			lat.		ang.	
									+	-	+	-	+	-	+	-		+	-	+	-
mm	mm	cm <sup>2</sup>	mm	mm	mm		mm	mm	mm	mm	mm	°	mm	mm	mm	°	mm				
20	130	81	17	105	75	12	4	16	30	30	30	35	-	-	-	-	-	65			
25	130	81	17	115	85	14	4	16	30	30	30	35	-	-	-	-	-	65			
32	130	81	17	140	100	18	4	16	30	30	30	35	15	30	10	30	-	65			
40	130	86	18	150	110	18	4	16	30	30	30	35	15	30	10	30	-	74			
50	130	96	21	165	125	18	4	16	30	30	30	35	15	35	10	30	-	86			
65	130	111	23	185	145	18	4	16	30	30	30	30	15	35	10	25	-	105			
80	130	122	28	200	160	18	8	18	30	30	30	30	15	15	10	25	-	118			
100	130	142	52	220	180	18	8	18	30	30	30	25	15	15	10	20	-	137			
125	130	168	90	250	210	18	8	18	30	30	30	25	15	15	10	20	-	166			
150	130	192	144	285	240	23	8	20	30	30	30	20	15	15	10	15	-	192			
200	130	252	410	340	295	20	8	20	30	30	30	15	15	15	10	10	-	252			
250	130	302	596	395	350	22	12	20	30	30	30	10	15	15	10	5	-	304			
300	130	354	822	445	400	22	12	20	30	30	30	10	15	15	10	5	-	354			
350	200	420	907	505	460	22	16	20	30	50	30	6	-	-	-	-	-	412			
400	200	480	1018	565	515	26	16	25	30	50	30	8	-	-	-	-	-	470			
500	200	580	1692	670	620	26	20	30	30	50	30	6	-	-	-	-	-	570			
600	200	680	3078	780	725	30	20	30	30	50	30	6	-	-	-	-	-	675			
700	250	800	4019	895	840	30	24	35	30	50	30	6	-	-	-	-	-	780			
800	250	880	5436	1015	950	33	24	40	30	50	30	5	-	-	-	-	-	887			
900	300	1038	6706	1115	1050	33	28	40	30	50	30	4	-	-	-	-	-	985			
1000	300	1138	8231	1230	1160	36	28	40	30	50	30	4	-	-	-	-	-	1085			

## Max. belastning

Tilladelig % udnyttelse af opgivne max. bevægelsesdata vedr. relevant temperatur.

Op til 50°C ~100%, op til 70°C ~75%, op til 90°C ~60%