

# Armatec rørkobling

Straub

Combi Grip

| Dimensionsområde | Arbejdstryk | Temperaturområde     | Materialer   |
|------------------|-------------|----------------------|--------------|
| 40.0-160.0mm     | 16 bar      | -30°C opp til +100°C | W4/ AISI 304 |

## Anvendelse

Staub Combi-Grip er den ideelle trækfaste rørkobling for sammenkobling af plasttrør med metalrør. Med Straub combi-Grip kan rørsystemer monteres hurtigt, sikkert og økonomisk. For installation af polyethylen and andre bløde plastmaterialer, anbefaler at anvende Strab-PG stål støtteindlæg.



## Anvendelsesområder

|  |   |
|--|---|
| <b>Brænstofanlæg</b><br><b>Brandslukningsanlæg</b><br><b>Sprinkleranlæg</b><br><b>Drikkevandssystemer</b><br><b>Gasanlæg</b><br><b>Tankanlæg</b> | <b>Kølesystemer</b><br><b>Smøresystemer</b><br><b>Ballastsystemer</b><br><b>Turbinerørsystemer</b><br><b>Trykluftsystemer</b> |
|--|---|

## Kvalitetssikring

CE-mærkning, rørkoblinger er mærket iht. PED. Rørkoblingerne har en langt række internationale godkendelser.

## Funktion og konstruktion

Når koblingens låsebolte strammes med det korrekte moment vil gripetænderne bide sig ned i overflade på røret og sikre at koblinger er aksial trækfast. Medietrykket fordeler sig i gummidelen således, at jo højere trykket bliver, des mere glemmer koblingen fast om røret. Koblingen er en 100% sikker og tæt sammenkobling.

## Egenskaber

|   |  |
|---|--|
| <b>Leveres klar til brug</b><br><b>Kræver ikke særligt værktøj</b><br><b>Tillader afstand mellem rørene</b><br><b>Korrigerer for ujævnheder</b><br><b>Overflødigsgøre svejsning</b><br><b>Progressiv tætnings-effekt/Gripetænder</b><br><b>Dæmper vibrationer</b> | <b>Lav vægt</b><br><b>Let at installere</b><br><b>Hus og låsebolter i rustfrit stål</b><br><b>Høj materiale kvalitet</b><br><b>Absorberer trykstød</b><br><b>Absorberer støj</b><br><b>Ideel løsning selv på trange steder</b> |
|---|--|

## Materialer

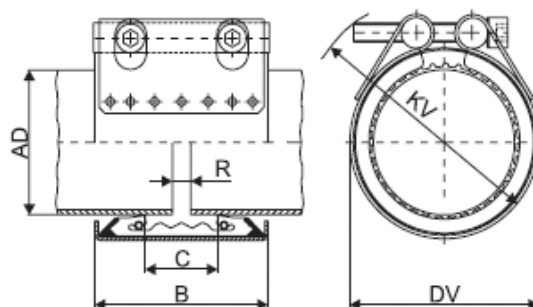
| Materialer  | W4 / Ø 40.0 - 160.0 mm |
|-------------|------------------------|
| Hus         | AISI 304               |
| Skruer      | AISI 316 L             |
| Bolter      | AISI 304               |
| Gripetænder | AISI 301               |
| Stålindlæg  | AISI 316 L / PVDF      |

## Materiale liner

| Materiale | Ø 40.0 - 160.0 mm   |
|-----------|---|
| EPDM      | Temp: -30°C op til +100°C<br>Medier: Kølevand, havvand, spildevand, drikkevand, luft, pulver, ikke olie |
| NBR       | Temp: -20°C op til +80°C<br>Medier: Vand, gas, og olieprodukter.  |

## Tolerancer

| Udvendigt rør                 | Tillad. forskel i diameter |                     |                                   |
|-------------------------------|----------------------------|---------------------|-----------------------------------|
|                               | Tillad. afvigelse pr. dim. | ved forskellige rør | Tillad. afstand mellem rørenderne |
| Rør diameter                  | +/-                        |                     | Uden Stållindlæg                  |
| mm                            | mm / %                     | mm / %              | Med stållindlæg                   |
| 40.0 / 38.0 - 50.0 / 48.3     | 0.5 / 0.5                  | 2                   | 5                                 |
| 63.0 / 60.3 - 90.0 / 88.9     | 1.0 / 1.0                  | 2                   | 10                                |
| 110.0 / 108.0 - 114.3 / 114.3 | 1.0 / 2.0                  | 2%                  | 10                                |
| 140.0 / 139.7 - 160.0 / 159   | 1.5 / 1.5                  | 2%                  | 15                                |
|                               |                            |                     | 25                                |
|                               |                            |                     | 35                                |



## Mål og tekniske data

| Ydre rørdim. | Dimensionsområde |               |               | Tryk   | Mål    |        |         |         | Bolte     |          |        |
|--------------|------------------|---------------|---------------|--------|--------|--------|---------|---------|-----------|----------|--------|
| mm           | Metal mm         | Plastik mm    | Metal mm      | PN bar | B (mm) | C (mm) | DV (mm) | KV (mm) | moment Nm | højde mm | Gevind |
| 40.0         | 38.0             | 39.0 - 40.5   | 37.5 - 39.0   | 16     | 61     | 19     | 60      | 90      | 15        | 6        | 8      |
| 40.0         | 42.4             | 39.0 - 40.5   | 42.0 - 43.5   | 16     | 61     | 20     | 63      | 95      | 15        | 6        | 8      |
| 50.0         | 48.3             | 49.0 - 50.5   | 47.8 - 49.0   | 16     | 61     | 26     | 70      | 100     | 15        | 6        | 8      |
| 63.0         | 60.3             | 62.0 - 64.0   | 59.7 - 61.0   | 16     | 76     | 32     | 85      | 115     | 20        | 6        | 8      |
| 75.0         | 76.1             | 74.0 - 76.0   | 75.0 - 77.5   | 16     | 94     | 39     | 100     | 137     | 35        | 8        | 10     |
| 90.0         | 88.9             | 89.0 - 91.0   | 87.0 - 90.0   | 16     | 94     | 39     | 118     | 152     | 35        | 8        | 10     |
| 110.0        | 108.0            | 109.0 - 111.0 | 106.5 - 110.5 | 16     | 94     | 39     | 135     | 167     | 35        | 8        | 10     |
| 110.0        | 114.3            | 109.0 - 111.0 | 112.0 - 116.0 | 16     | 97     | 45     | 140     | 177     | 35        | 8        | 10     |
| 114.3        | 114.3            | 113.0 - 115.0 | 112.0 - 116.0 | 16     | 94     | 39     | 139     | 172     | 35        | 8        | 10     |
| 140.0        | 139.7            | 139.0 - 142.0 | 137.5 - 141.0 | 16     | 109    | 43     | 168     | 200     | 60        | 10       | 12     |
| 160.0        | 159.0            | 159.0 - 162.0 | 157.0 - 160.5 | 16     | 109    | 43     | 188     | 215     | 60        | 10       | 12     |
| 180.0        | 180.0            | 179.0 - 182.0 | 178.0 - 181.5 | 10     | 141    | 80     | 205     | 255     | 70        | 10       | 12     |
| 200.0        | 206.0            | 199.0 - 202.0 | 204.0 - 208.0 | 7      | 141    | 80     | 230     | 275     | 70        | 10       | 12     |
| 225.0        | 219.1            | 224.0 - 227.0 | 216.9 - 221.3 | 6      | 141    | 80     | 255     | 300     | 70        | 10       | 12     |
| 250.0        | 256.0            | 249.0 - 252.0 | 253.5 - 258.5 | 5      | 141    | 80     | 280     | 325     | 70        | 10       | 12     |