

Dimensionsområde	PN	Temperaturområde	Materiale
1/2"-2"	PN40	-30°C til 240°C	Rustfrit stål

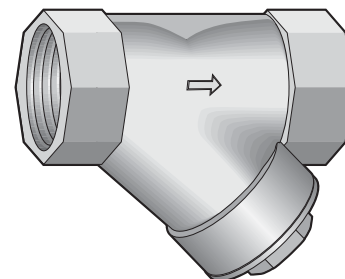
Anvendelse

Filter til kølesystemer, syrer og saltløsningerm løsningsmidler og alkoholer, petroleumprodukter.

Kvalitetssikring

CE-mærkning

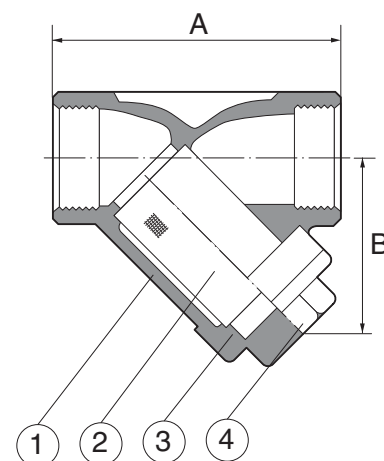
Filtret er CE-mærket iht. PED.



AT 4009

Materialer

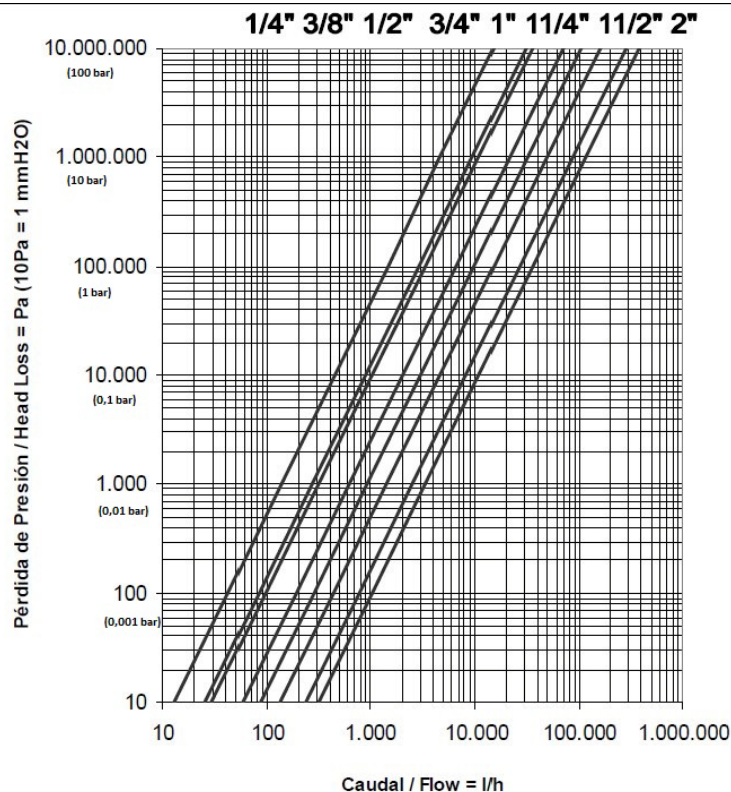
1	Filterhus	Rustfrit stål	316SS
2	Filterindsats	Rustfrit stål	316SS
3	Pakning	Teflon	PTFE
4	Låg/reseprop	Rustfrit stål	316SS



Mål og vægt

Tilst.	1/4"	3/8"	1/2"	3/4"	1"	5/4"	1½"	2"
A	65	65	65	80	90	105	120	140
B	30	30	40	45	55	65	70	85
Rense-prop	G 1/4	G 1/4	G 1/4	G 1/4	G 3/8	G 3/8	G 1/2	G 1/2
Vægt	0,29	0,29	0,29	0,35	0,66	0,77	1,15	1,76
Kvs (m3/h)	1,4	2,9	3,3	6,6	9,7	14,9	26,6	35,4

Mål i mm, vægt i kg.



Tilbehør og varianter

Filterindsats AT 4009F. Andre maskevidder på forespørgsel. Afblæsningsventil AT 3535 til nemere rensning af filterindsatsen.

Installation

Fot bedste funktion og nemeste rengøring af filterindsatsen bør filtret monteres i horisontal rørledning med låget nedad. Bemærk flowretningen. Afblæsningsventil, f.eks. AT 3535, som monteres i stedet for renseproppen giver nemere rensning af filterindsatsen. Gevind ifølge DIN 259.