

# Armatec reguleringsventil

RTK

MV5321

Dimensjonsområde	PN	Temperaturområde	Materialer
DN 20-100	16 – 100	-40 - 500°C	Støbejern, sejjern, stål, rustfrit stål

## Anvendelse

Til regulering af temperatur, tryk, niveau eller flow i damp-, kondensat-, hedtvand-, hedtoliesystemer. Tryk og temp. ifølge DIN EN 1092.

## Kvalitetssikring

### Certifikat

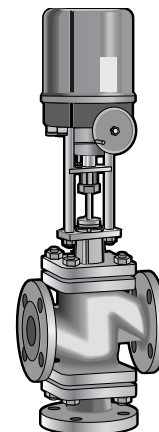
Certifikat ifølge EN 10204, type 2.2 og 3.1B. De fleste certificeringsorganisationer (ved forespørgsel).

### Prøvning

Iht. ISO 5208. Lækage, se "Teknisk data".

### CE-mærkning

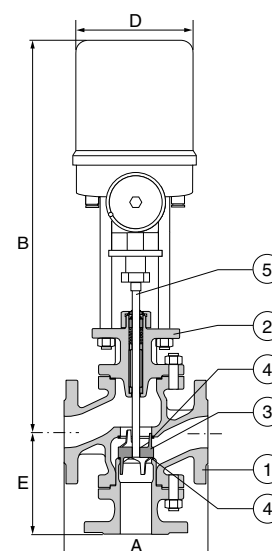
Ventilerne er CE-mærket iht. PED.



AT 4845B

## Materialer

			AT4845B	AT4846B	AT4847B	AT4848B
1	Ventilhus	støbejern	GG25			
		sejjern		GGG40.3		
		stål			GS-C25N	
		rustfrit stål				1.4408
2	Låg	støbejern	GG25			
		sejjern		GGG40.3		
		stål			GS-C25N	
		rustfrit stål				1.4408
3	Kegle	rustfrit stål	1.4122	1.4122	1.4122	1.4122
4	Sæde	rustfrit stål	1.4571	1.4571	1.4571	1.4571
5	Spindel	rustfrit stål	1.4571	1.4571	1.4571	1.4571



## Mål og vægt

DN	20	25	32	40	50	65	80	100
A	150	160	180	200	230	290	310	350
B	520	525	530	553	548	554	583	608
B <sup>1</sup>	617	634	639	661	657	662	672	707
D (6KN)	164	164	164	164	164	164	164	164
E	110	140	140	162	162	165	215	240
Vægt (6KN)	15	16	17	22	25	33	49	67

<sup>1</sup>Højde med foldebælg.

Mål og vægt inkl. aktuator AT3806B60.

## Funktion og konstruktion

Trevejs reguleringsventil til blandning eller fordeling. Ventilkarakteristik linear.

## Tekniske data

Max arbejdstryk i bar(o) ved forskellige temperaturer									
MV5321	-10°C	100°C	120°C	150°C	200°C	250°C	300°C	350°C	400°C
AT 4845	16		16	14	13	11	10		
AT 4846	25		25	24	23	22	20	18	
AT 4847	40	37	36	35	30	28	26	24	23
AT 4848	36	31	30	28	26	24	23	21	20

Pakdåse af grafit ved temperaturer >250°C.

Lækage:	Metallisk kegle	0,005% af Kvs-værdien
	Blødtættende kegle	Lækageklasse 1 iht. DIN3230

DN		20	25	32	40	50	65	80	100	125	150
Slaglængde		15	15	15	15	15	15	25	30	35	40
Kvs	Standard	6	9,2	15	24	37	63	95	148	231	333
3806B60	Max.Diff.Tryk	40	40	40	40	25,5	15,1	9,9	6,4	4,1	2,8
3806B100	Max.Diff.Tryk	40	40	40	40	40	27,1	17,9	11,5	7,3	5,1

## Tilbehør og varianter

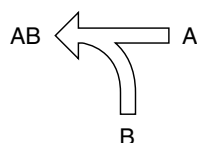
Foldebælg af rustfrit stål, blødtættende kegle (max. 200°C).

## Installation

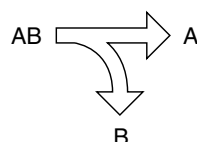
MV5321	Armaturlanger borede ifølge
AT 4845B	DIN 2501-PN 16
AT 4846B	DIN 2501-PN 25
AT 4847B, 4848B	DIN 2501-PN 40

PN 64/100 på forespørgsel.

## Blandning



## Fördelning



For blandningsventil skal indkommende flow gå ind gennem port A og port B og det udgående flow skal gå ud gennem port A/B. For fordelingsventil gælder det modsatte.

Kan monteres i valgfri indbygningsposition. For vertikal montering eller nedadrettet aktuator *Kontakt Armatec*. Se separat montage- og vedligeholdelsevejledning. Systemet bør renses før idriftsættelse. For problemfri drift anbefales at filter monteres før reguleringsventilen. Undgå rørbøjninger lige før og lige efter reguleringsventilen.

## Aktuator ST5113 - ST5114

EI-aktuator ST5113 - ST5114		
Eksempel: AT 3806B60		
AT 3806	B	60
Fig. nr.	Type	Moment
ST5113		6,0 KN, 230V/50 Hz (Standard), gangtider mm/sek: 0,14, 0,28, 0,44 eller 1,64.
ST5114		10 KN, 230V/50 Hz (Standard), gangtider mm/sek: 0,28, 0,44 eller 0,88.

For andre varianter, kontakt Armatec.

**Tilbehør el-aktuator**

Fig. nr.	Typ	Udførsel
RE3446		101 = Ekstra endestopkontakter (ST5114 inkl.) 103 = Potentiometer 1000 ohm 116 = Digital Positioner 4-20mA, positionstilbageførsel 4-20mA, galvanisk isoleret (standard)
RE3446		118 = Digital Positioner 0-10V, positionstilbageførsel 4-20mA, galvanisk isoleret (angives ved bestilling)
MV4524		Stillingstransmitter 4-20mA.

For øvrige varianter, kontakt Armatec.