


Bernard  el-aktuatorer type AQ er en kompakt og robust kombination af elmotor og gearudveksling der yder fra 50-800 Nm. Udvekslingen består af en fedtsmurt selvspærende gearudveksling med en 90°-drejende gearing. Typerne AQ25-30-50-80 er desuden udstyret med justérbar momentbeskyttelse eller til brug ved "momentstyring".

### Anvendelse

Aktuatoren kan påbygges alle typer 90°-drejende afspærrings- og reguleringsventiler fra DN50-400 afhængig af fabrikat.

### Kvalitetssikring

CE mærket iht. gældende ECC og EN normer.



### Tekniske data

Detalje	Beskrivelse
Hus og dæksel	Letmetaludførelse og epoxymalet hus sort dæksel i champagne RAL 1014, ISO 12944 C3
Tæthedsklasse	IP 68
Endestopkontakter	4 stk. omskiftere - SPDT (2 stk. potentialefrie) (max. belastning 250 Vac, 5A).
Momentkontakter (ikke AQ5-15)	2 stk. kontakter - SPDT (max. belastning 250 Vac, 5A).
Mekanisk anslag	2 stk. (justerbare +/- 2°).
Mekanisk stillingsviser	Vindue med skiftende farver.
Termisk beskyttelse	Viklingstermostat (+110°C), isolationsklasse F motor.
Kabeltilslutning	2 stk. M20 gevind.
Omgivelsestemperatur	-20°C til +60°C (ekstra -40°C til +60°C).
Håndhjul	For manuel betjening (ikke medløbende) med foldbart "hurtiggreb".
Varmelegeme	230V 8W (standard)
Standardfortrådning	Iht. BC eller instruktion IN300.

## Driftform og levetid iht, EN 15714-2

- On/off Class A S4-30%
- Let-regulering (Inching) Class B S4-30%, 360 starter/time

Type	Moment	Manøvretime		ISO flange	1 x 230 Vac 50/60 Hz			3 x 400 Vac 50 Hz		
		50 Hz	60 Hz		start	nom.		start	nom.	
	Nm	s/90°	s/90°		A	A	kW	A	A	kW
AQ05	50	16	13	F05/07	0,7	0,6	0,015	0,5	0,3	0,03
AQ10	100	25	21	F05/07	0,7	0,6	0,015	0,5	0,3	0,03
AQ15	150	30	25	F05/07	1,1	0,8	0,03	0,5	0,3	0,03
AQ25	250	30	25	F07/10	1,4	1,1	0,04	0,5	0,3	0,04
AQ30	300	35	30	F07/10	1,4	1,1	0,04	0,7	0,3	0,04
AQ50	500	35	30	F07/10	1,7	1,2	0,06	0,8	0,3	0,07
AQ80	800	60	50	F10/12	1,7	1,2	0,06	0,75	0,3	0,04

- Regulering Class CIII S4-50%, 1200 starter/time

Type	Moment	Manøvretime		ISO flange	1 x 230 Vac 50/60 Hz			3 x 400 Vac 50 Hz		
		50 Hz	60 Hz		start	nom.		start	nom.	
	Nm	s/90°	s/90°		A	A	kW	A	A	kW
AQ05	50	16	13	F05/07	0,7	0,6	0,015	0,5	0,3	0,03
AQ10	100	25	21	F05/07	0,7	0,6	0,015	0,5	0,3	0,03
AQ15	150	30	25	F05/07	1,1	0,8	0,03	0,5	0,3	0,03
AQ25	250	30	25	F07/10	1,4	1,1	0,04	0,5	0,3	0,04
AQ30	300	35	30	F07/10	1,4	1,1	0,04	0,7	0,3	0,04
AQ50	500	35	30	F07/10	1,7	1,2	0,06	0,8	0,3	0,07
AQ80	800	60	50	F10/12	1,7	1,2	0,06	0,75	0,3	0,04

Type	Moment	Manøvretime	ISO flange	24 Vdc		
				start	nom.	
	Nm	s/90°		A	A	kW
AQ05	50	13	F05/07	8	2,5	0,03
AQ10	100	21	F05/07	8	2,5	0,03
AQ15	150	25	F05/07	8	2,5	0,03
AQ25	250	25	F07/10	10	3,5	0,05

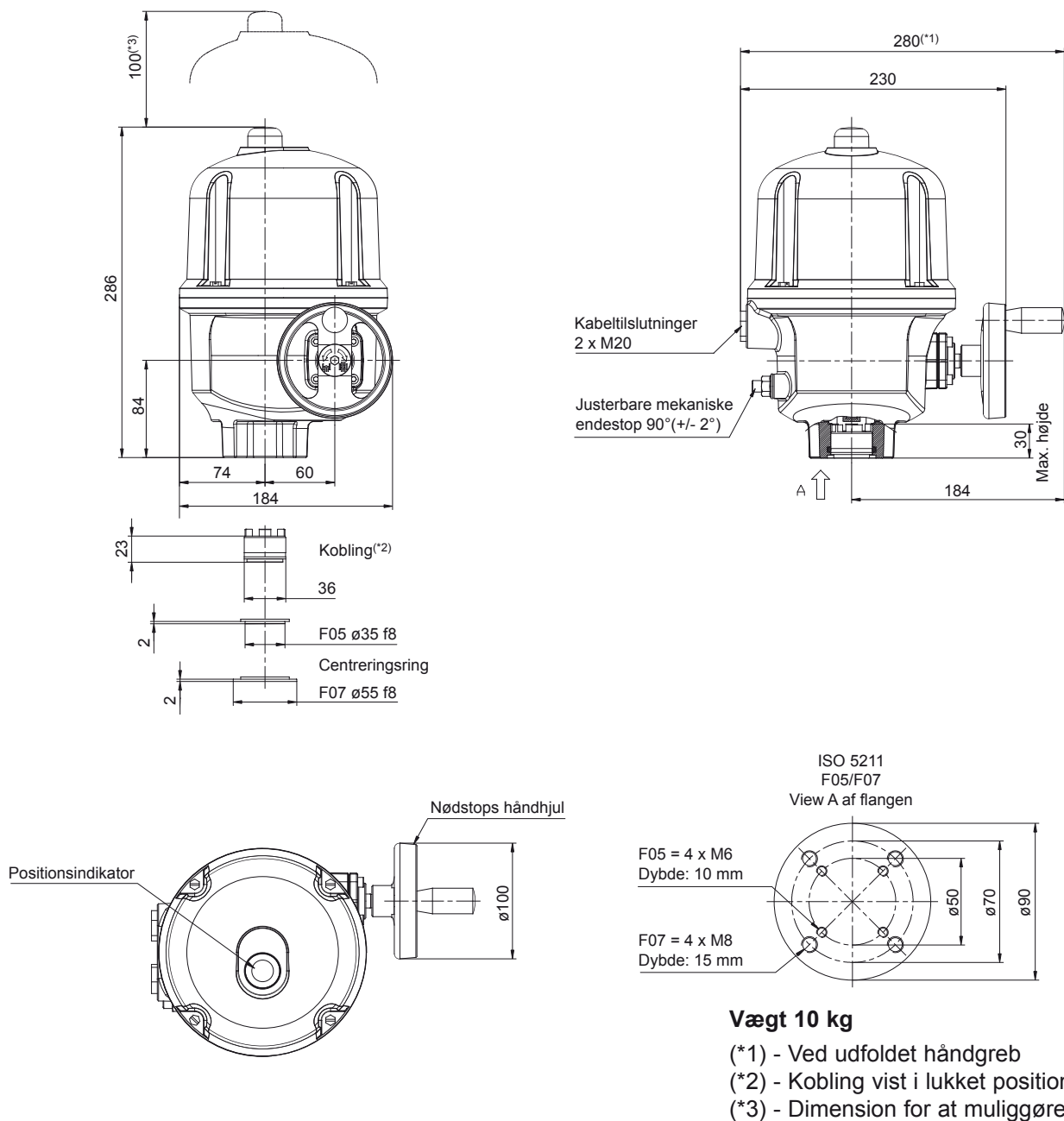
### Ekstra:

- Potentiometer eller 4-20 mA TAM transmitter for stillingssignal.
- Positioner for regulering med 4-20 mA signal.
- Profibus DP styring.
- ATEX II 2GD EEx ed II B udførelse.
- Montagefod og udlæggerarm.

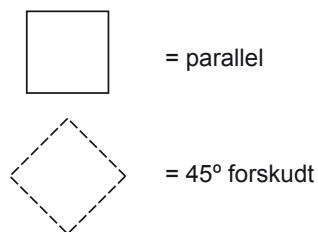
### Vedligeholdelse

Aktuatoren er vedligeholdelsesfri og gearhuset er livstids fedtsmurt.

## Dimensioner AQ5-15 Switch

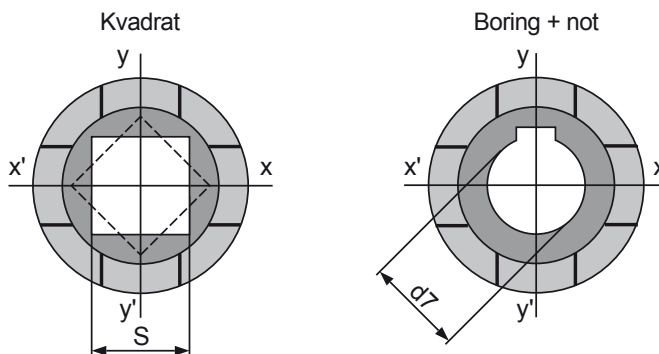


## Bearbejdning af klokobling



NB! Bedes oplyst.

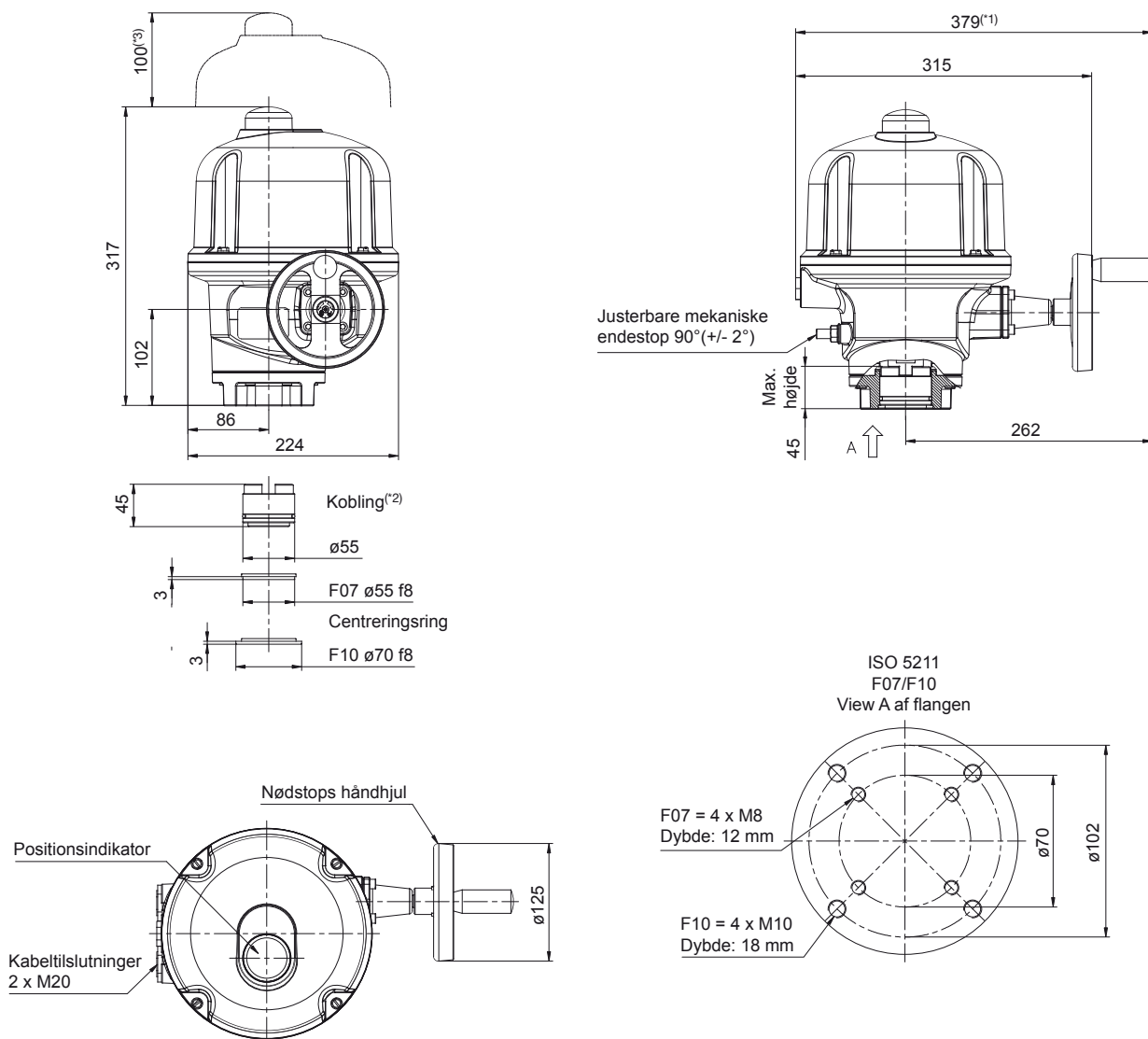
Standard dimensioner.  
 Andre mål på forespørgsel.



NB! Oplys venligst ønsket not stilling.

Type	S mm	d7 mm
AQ5-15	max. 22	$\varnothing 22$

## Dimensioner AQ25 Switch



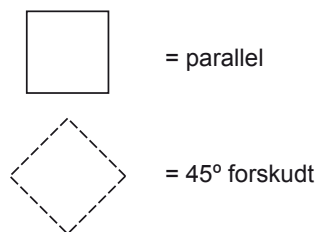
**Vægt 13 kg**

(\*1) - Ved udfoldet håndgreb

(\*2) - Kobling vist i lukket position

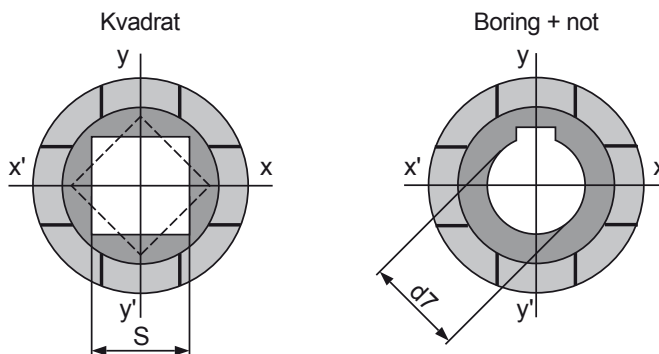
(\*3) - Dimension for at muliggøre demontage

## Bearbejdning af klokobling



NB! Bedes oplyst.

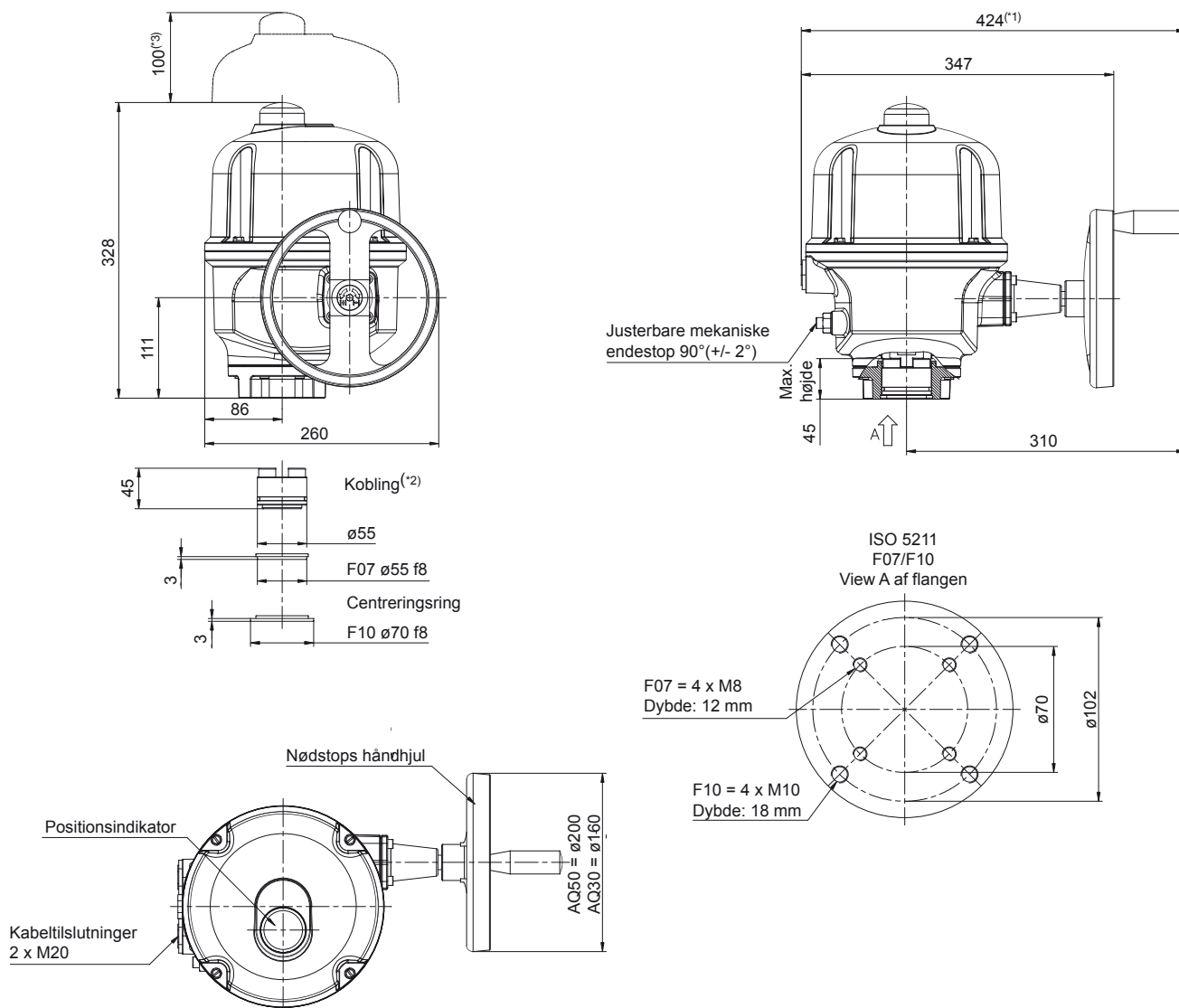
Standard dimensioner.  
Andre mål på forespørgsel.



NB! Oplys venligst ønsket not stilling.

Type	S mm	d7 mm
AQ25	max. 30	$\varnothing 30$

## Dimensioner AQ30-50 Switch



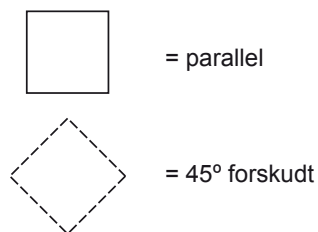
### Vægt 15 kg

(\*1) - Ved udfoldet håndgreb

(\*2) - Kobling vist i lukket position

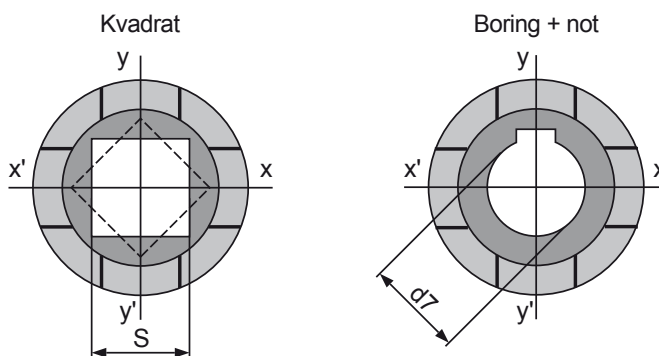
(\*3) - Dimension for at muliggøre demontage

## Bearbejdning af klokobling



NB! Bedes oplyst.

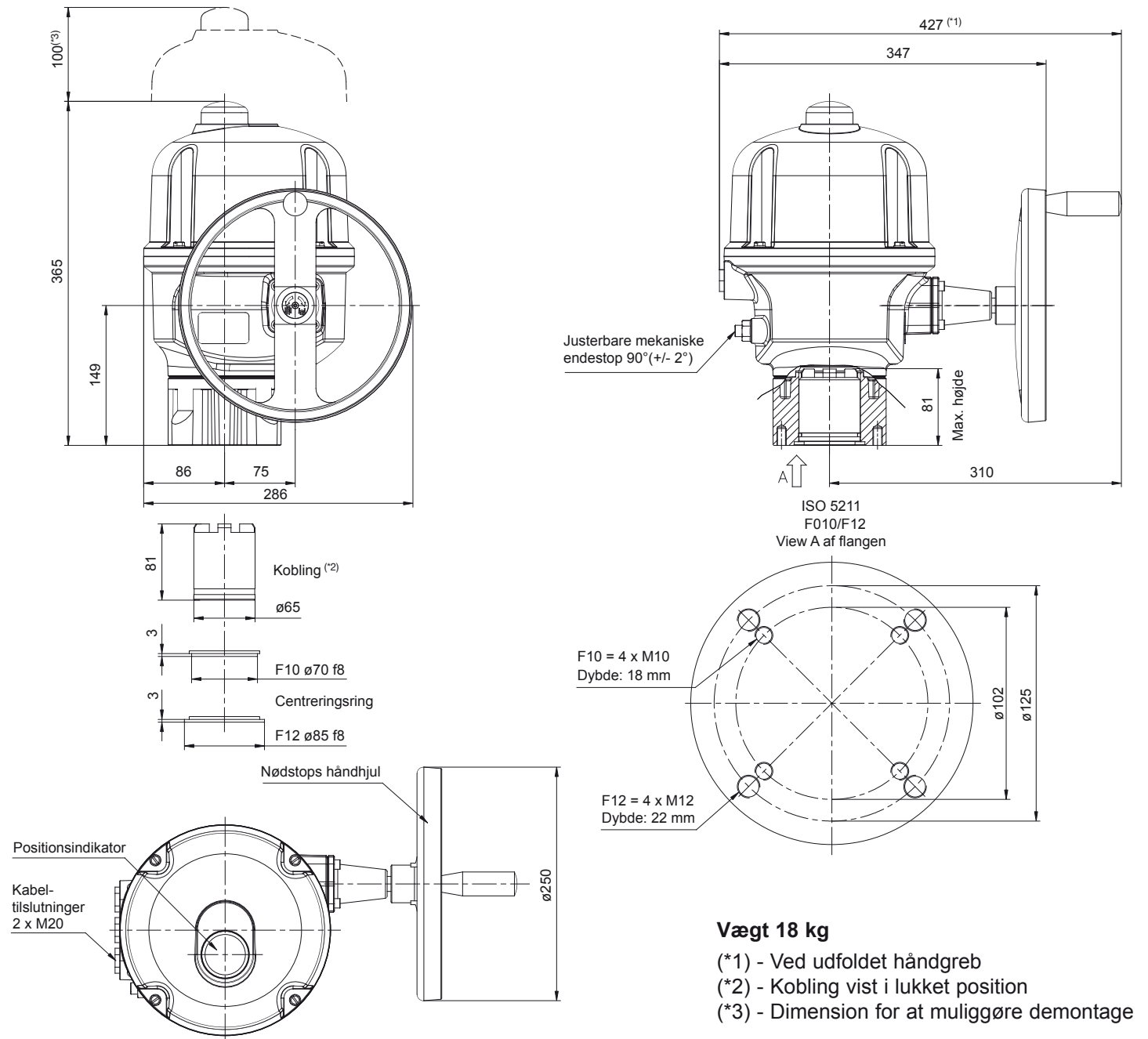
Standard dimensioner.  
Andre mål på forespørgsel.



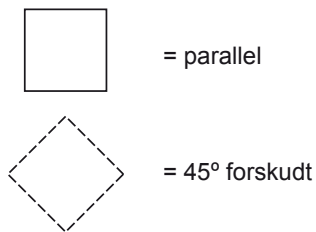
NB! Oplys venligst ønsket not stilling.

Type	S mm	d7 mm
AQ30	max. 30	$\varnothing 30$
AQ50	max. 30	$\varnothing 32$

## Dimensioner AQ80 Switch

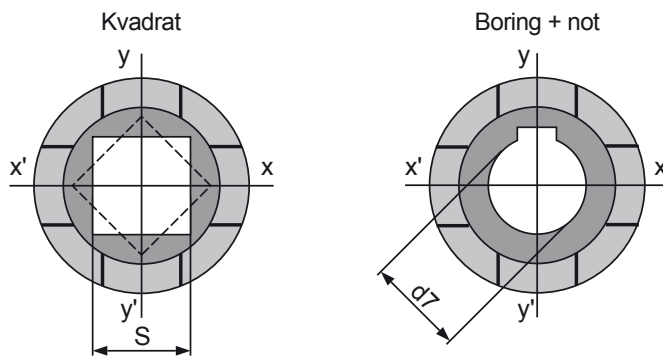


## Bearbejdning af klokobling



NB! Bedes oplyst.

Standard dimensioner.  
Andre mål på forespørgsel.



NB! Oplys venligst ønsket not stilling.

Type	S mm	d7 mm
AQ80	max. 40	Ø40