

Lauhteenpoistin

Uimuripoistin Cona Sc/S

AT 4490C, 4491C, 4492C,
4493C, 4494C, 4495C, 4496C

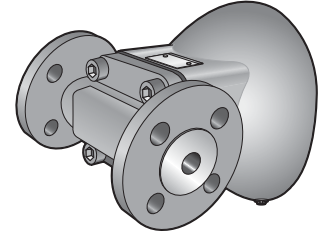
Nimelliskoot	PN	Lämpötila-alue	Materiaali
DN 15-100 AT4493C-4496C	16-40	-60°C --> +400°C	Valurauta/Valuteräs/Hiiliteräs/Haponkestävä teräs
DN 15-25 AT4490C-4492C	40-25	-60°C --> +300°C	Valuteräs/Hiiliteräs/Haponkestävä teräs

Käyttökohteet

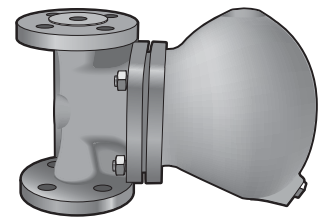
AT4490C - AT4492C Kylläiselle höyrylle, vaihtelevalla paineella ennen poistinta.
AT4493C - AT4496C Tulistetulle sekä kylläiselle höyrylle, vaihtelevalla paineella ennen poistinta.

Höyrylinjojen lauhteenpoistoon, kun vaaditaan suurta poistokapasiteettia. Poistaa lauhteen höyryn lämpötilassa. Pysty- tai vaakalinjoihin (suunta mainittava tilattaessa). Helppo huoltaa.

Esim: Lämmönvaihtimiin, kattiloihin, autoklaaveihin, öljyn esilämmittimiin sekä höyrylinjoihin.



AT4490C - AT4492C



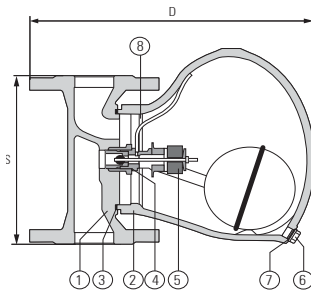
AT4493C - AT4496C

Laadunvarmistus

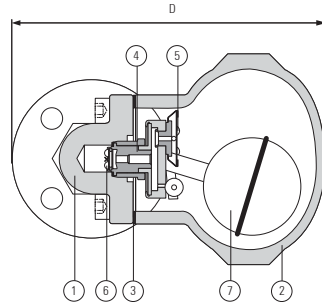
Materiaalitodistus EN-10204 2.2 tai 3.1 tarvittaessa. Mainittava tilattaessa.

CE-merkintä

Täyttää vaatimukset AFS 1999:4, (PED) moduli H.



AT4493C - AT4496C



AT4490C - AT4492C

Osaluettelo

Pos	Osa	AT4490C	AT4491C	AT4492C
1	Pesä	Hiiliteräs P250GH	Hiiliteräs P250GH	Haponkestävä teräs 1.4541
2	Kansi	Valur. EN-JS1049	Hiiliteräs GP240GH+N	Ruostumaton teräs 1.4308
3	Pesäntiiv.	CrNi laminoitu grafiitti	CrNi laminoitu grafiitti	CrNi laminoitu grafiitti
4	Tiiviste	Haponkestävä teräs	Haponkestävä teräs	Haponkestävä teräs
5	Kapseli	Rst.1.4301/Hastelloy	Rst t.1.4301/Hastelloy	Rst.1.4301/Hastelloy
6	Takaisku	Ruostumaton teräs 1.4301	Ruostumaton teräs 1.4301	Ruostumaton teräs 1.4301

Pos	Osa	AT4493C	AT4494C	AT4495C	AT4496C
1	Pesä	Valur. EN-GJL-250	Valur. EN-JS-1049	Hiiliteräs 1.0460	Haponkestävä t. 1.4541
2	Kansi	Valur. EN-GJL-250	Valur. EN-JS-1049	Hiiliteräs 1.0619+N	Ruostumaton t. 1.4308
3	Pesäntiiv	CrNi/grafiitti	CrNi/grafiitti	CrNi/grafiitti	CrNi/grafiitti
4	Tiiviste	R-Cu99	Haponkestävä t. 1.4541	Haponkestävä t. 1.4541	Haponkestävä t. 1.4541
5	Säätöyks.	Bimetalli, TB102/ 85	Bimetalli, TB102/ 85	Bimetalli, TB102/ 85	Bimetalli, TB102/ 85
6	Tulppa	Teräs, 1.1181	Teräs1.7709	Teräs 1.7709	Haponkestävä t.1.4541
7	Tulpan tiiv.	R-Cu99	Haponkestävä t.1.4541	Haponkestävä t.1.4541	Haponkestävä t.1.4541
8	Suodatin	Ruostumaton t.1.4301	Ruostumaton t. 1.4301	Ruostumaton t. 1.4301	Ruostumaton t. 1.4301

Lauhtenpoistin

Uimuripoistin Cona Sc/S

AT 4490C, 4491C, 4492C,
4493C, 4494C, 4495C, 4496C

Mitat ja painot

AT4490C-4492C	Laippa (F)			Sisäkierre (G)			Hitsattava (BW)		
DN	15	20	25	15	20	25	15	20	25
L	150	150	160	95	95	95	200	200	200
H	140	140	140	140	140	140	140	140	140
B	155	155	155	155	155	155	155	155	155
Paino	6,7	6,9	7,1	4,7	4,9	5,1	5,1	5,4	5,8

AT4493C-4496C	Laippa(F)								Sisäkierre (G)					Hitsattava(BW)				
DN	15	20	25	40	50	65	80	100	15	20	25	40	50	15	20	25	40	50
L	150	150	160	230	230	290	310	350	150	150	160	210	160	160	160	160	250	250
H	162	162	187	270	270	270	270	270	162	162	187	270	270	162	162	187	270	270
B: AT4493C	214	214	255	280	280	-	-	-	214	214	255	280	-	-	-	-	-	-
B: AT4494C	214	214	255	280	280	-	-	-	214	214	255	280	-	-	-	-	-	-
B: AT4495C	214	214	255	280	280	280	280	280	167	167	196	285	285	167	167	196	285	285
B: AT4496C	214	214	255	280	280	-	-	-	167	167	196	285	285	167	167	196	285	285
Paino	7,9	8,1	10,9	24,7	25,3	27,2	29,2	32,7	7,3	7,3	8,5	20	20,5	6,9	7,9	9	21	22

Mitat mm, paino kg.

Toiminta ja rakenne

Mekaaninen lauhtenpoistin. Toiminta perustuu nesteen (lauhde) ja kaasun (höyry) väliseen tiheuseroon.

Poistaa lauhteen kylläisen höyryn lämpötilassa. Soveltuu vaihteleviin paine- ja kapasiteettiolosuhteisiin.

Suuri lauhtenpoistokyky käyntinajoissa. Vaihtoehtoisia istukkakokoja kapasiteetin optimointiin ja eri paine-eroille.

AT4490C-4492C

Automaattinen ilmaus kapselilla. Soveltuu vain kylläiselle höyrylle. Sisäänrakennettu takaiskuventtiili.

AT4493C-4496C

Automaattinen ilmaus bi-metallielementillä. Soveltuu kylläiselle ja tulistetulle höyrylle.

Sisäänrakennettu suodatin ja takaiskuventtiili.

Tekniset tiedot

	AT4490C PN16		AT4491C PN25		AT4492C PN25	
Max käyttöpaino (barg)	14	14	21	14	21	
Max käyttölämpötila (°C)	300	400	225	300	300	
Max paine-ero (bar)	14	14	21	14	21	
Min lämpötila (°C)	-10	-10	-10	-60	-60	

	AT4493C PN16		AT4494C PN40		AT4495C PN40		AT4496C PN40	
Max käyttöpaino (barg)	12,8	9,6	32	22	32	21	32	28
Max käyttölämpötila (°C)	200	300	250	350	250	400	250	300
Max paine-ero (bar)	13	8	32	22	32	22	32	22
Min lämpötila (°C)	-10	-10	-10	-10	-60	-60	-60	-60

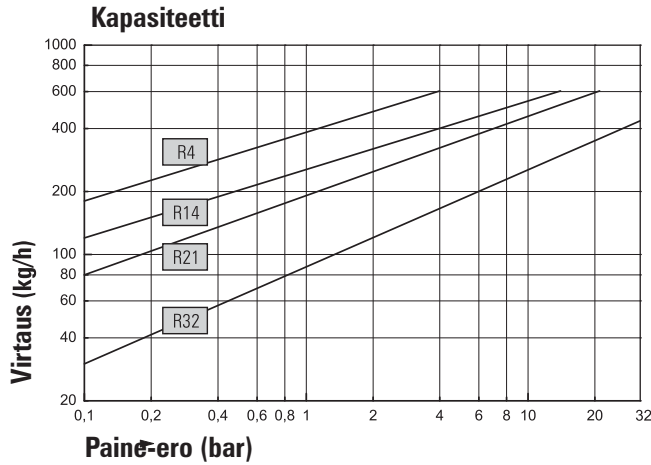
Oikeus muutoksiin pidätetään.
Armatex ei vastaa mahdollisista painovirheistä tai väärinymmärryksistä.
Esitteen saa kopioida vain kokonaisuudessaan.

Lauhteenpoistin

Uimuripoistin Cona Sc/S

AT 4490C, 4491C, 4492C,
4493C, 4494C, 4495C, 4496C

AT 4490B voit AT 4492B

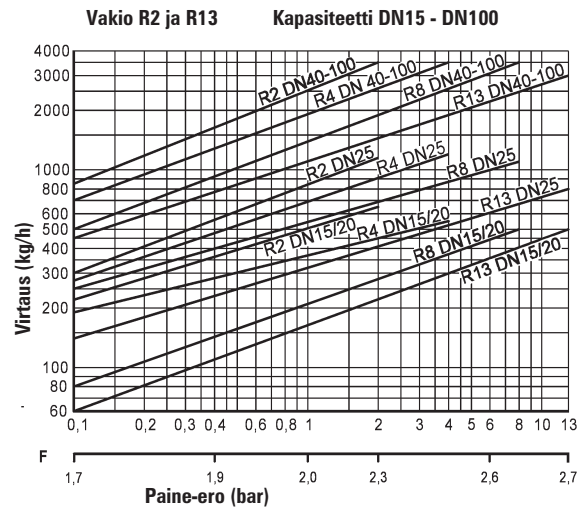
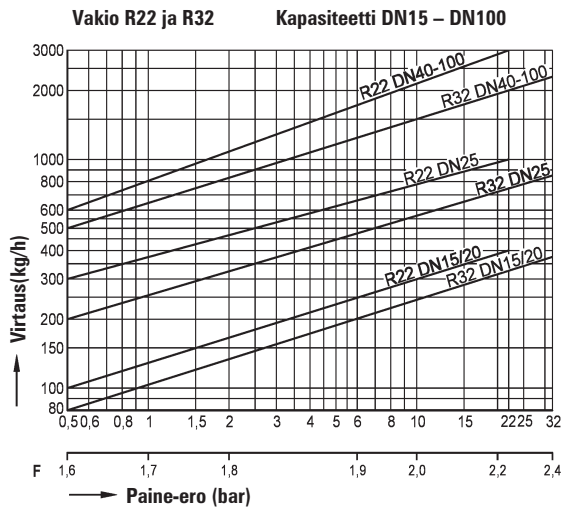


Kaavio näyttää kuuman lauhteen kapasiteetin. Kylmän lauhteen kapasiteetti saadaan kertomalla kaavion arvo 1,2:lla ja lisäämällä siihen kapasiteetti taulukosta kylmän lauhteen kapasiteetti.

Kylmä lauhde

Δp bar	1	2	3	4	5	6	8	10	21
Kylmän lauhteen n. $\approx 20^{\circ}\text{C}$	280	360	440	490	550	590	640	710	990

AT 4493B voit AT 4496B



Lisävarusteet ja vaihtoehdot

Saatavana myös ANSI-laipoin, NPT kiertein tai "socket weld"-hitsausliitännöillä .

- pystylinjaasennus
- ilman ilmauselementtiä
- suurempi kapasiteetti malleihin AT4490C-4492C

Asennus

Lauhteenpoistimet asennetaan yleensä vaaka-asentoon, mutta voidaan muuttaa asennettavaksi pystylinjaan sisäosat kääntämällä.

Huolto ja varaosat

Lauhteenpoistimien kuntotarkastus suositellaan suoritettavaksi vuosittain.

Varaosat: sisäosat ja tiiviste vaihdetaan tarvittaessa.

Lauhteenpoistin

Uimuri-poistin Cona Sc/S

AT 4490C, 4491C, 4492C,
4493C, 4494C, 4495C, 4496C

Merkintä

CE-merkki, PN, DN, materiaali, valmistaja ja virtaussuunnan osoittava nuoli.

Tilausavain

Esimerkki: AT 4490C15-14F

AT4490C	-15	-14	F
AT-numero	DN	Max paine-ero (bar)	Liitännät:
AT 4490C	15-25	4, 14	F= Laipoin, G=Sisäkiertein, BW= Hitsausliitännät F, G, BW
AT 4491C	15-25	4, 14, 21	F, G, BW
AT 4492C	15-25	4, 14, 21	F, G, BW
AT4493C	15-50	4, 8, 13	F, G
AT4494C	15-50	4, 8, 13, 22, 32	F, G
	15-		
AT4495C	100	4, 8, 13, 22, 32	F, G, BW
AT4496C	15-50	4, 8, 13, 22, 32	F, G, BW