

Pneumatiskt manöverdon

Kinetrol, pneumatiskt

AT 3800

Användningsområde

Pneumatiskt manöverdon för on-off och reglering av linjär reglerventil. Med fjäderåtergång.

AMA-text

UEC.21 Ställdon för ventil, pneumatiska, tvåläges med fjäderåtergång.

Manöverdon AT3800 pneumatiskt, enkelverkande för on/off och reglering av linjär reglerventil.



Kvalitetssäkring

CE-märkning

Ställdonen uppfyller kraven i för maskindirektivet , MD 2006/42/EC samt ATEX 94/9/EC

Detaljförteckning

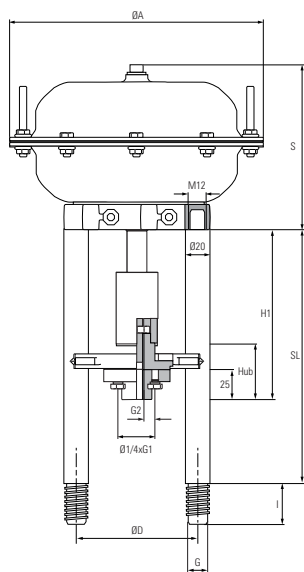
	Detalj	An-tal	Material	Ytbehandling
1	Hus	1	Don 0-7 ZL16-BSEN1774:1998, större don Aluminium LM24	Epoxieloxerad C4 enligt EN-ISO 12944-2
2	Vinge	1	Rostfritt stål	
3	Fjäder	1	Fjäderstål, Ur typ	Förspänd

Mått och vikt, dubbelverkande

Don 3800	120cm ²	280cm ²	530cm ²	1000cm ²
SL*	211	211	211/231	anpassas efter ventil
ØD	100	100	100	155
S	116/122	136	166/186	234/374
ØA	162	210	310	430
H1	140	140	143/166	119/159
Vikt	3	5	12,5/14	35-60

Mått i mm, vikt i kg.

*Andra pillarlängder kan erbjudas



Funktion och konstruktion

En linjär rörelse åstadkoms av att ett membran utsetts för lufftryck vilket påverkar drivaxeln. Vid luftsättning komprimeras spiralfjäder som laddas med mekanisk energi, vid luftbortfall driver fjädrar membran och axel till utgångsläget.

Tekniska data

Tryck:	Manövertryck max 6 bar (g).
Temperatur:	-20°C till +80°C. Andra områden på begäran.
Manövermedium:	Luft eller inerta gaser, renhet minst 40 micron. Olja eller vatten. (Ej krav på dimsmörjning).

Ställkraft (kN) AT 3800

Don	Manövertryck bar				Fjäderkraft (kN)
	3	4	5	6	
AT 3800D120	3,3	4,8	6,3	7,8	1,2
AT 3800D280-B62G	4,9	6,8	8,8	10,7	0,9
AT 3800D280-B66G	-	4,7	6,5	8,4	2,7
AT 3800D530	7	11,3	15,9	19,9	5,9
AT 3800D530-C67G	4	7,7	11,5	15,3	7,3
AT 3800D1000-B63D	19,3	28,6	38	47,3	8,7
AT 3800D1000-B67D	14	24	34	44	16

Tillbehör och varianter

Tillbehör

- Positioner från PMV, Siemens, ABB
- Mekaniska kontakter för öppet/stängt läge
- Induktiva kontakter för öppet/stängt läge
- Magnetventil.
- Block för manövertidsreglering.
- Nödmanövreringsratt
- Trycklufttank för nödmanöver

Installation

Manöverdonet får installeras utom- och inomhus. Om manöverdonet installeras i liggandes ställning måste pillarer placeras vertikalt i förhållande till varandra. Undvik att montera donet med luftanslutningarna uppåt för att minimera risk för att vatten och smuts skall kunna tränga in.

Underhåll och reservdelar

Donet skall frångkopplas elektriskt och pneumatiskt innan montering/demontering påbörjas. Manöverdonet skall motioneras med jämna mellanrum.

Reservdelar

Renoveringssats innehållande nödvändiga mjukdelar.

Pneumatiskt manöverdon

Kinetrol, pneumatiskt

AT 3800

Märkning

Fig. nr, serie nr, max tillåtet manövertryck.

Tillverkare, tillverkningsår

CE-märkning, Ex märkning inkl. klass

Beställningsnyckel

Exempel: AT 3800-120

AT 3800

-120 (120cm²)

Fig. nr

Storlek