

Armatec reduktionsventil

Bailey

Type C10

Dimensionsområde	PN	Temperaturområde	Materialer
1/2" -2"	Max. 27 baro	Max. 82°C	Bronze

Anvendelse

Bailey reduktionsventil type C10 er en direkte virkende allround reduktionsventil, der kan bruges både til gasser og væsker, samt i installationer med både varierende tilgangstryk og mængder. C10 er kompakt og økonomisk alternativ.

C10 anvendes i forbindelse med pumpesystemer og til køle-, rengørings- og vaskeprocesser i en lang række industrier. F.eks. i forbindelse med produktion af papir, gummi, stål, fødevarer, kemikalier samt til industrielle luft/gas systemer. C10 er også velegnet til interne vandforsyningssystemer på f.eks. hoteller, hospitaler samt i høje bygninger.

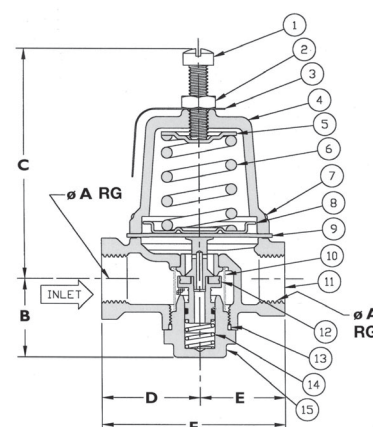
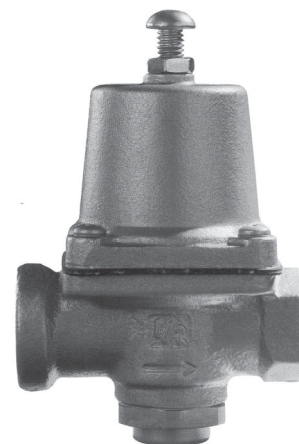
Kvalitetssikring

CE-mærkning

Ventilerne er CE-mærket iht. PED.

Materialer

1	Justerskrue	Messing
2	Møtrik	Rustfrit stål
3	Typeskilt	Aluminium
4	Fjederhus	Jern
5	Fjederplade	Stål
6	Trykfjeder	Stål
7	Skruer, 4 stk.	Messing/rustfrit stål
8	Trykplade	Stål
9	Membran	EPDM
10	Filter	Rustfrit stål
11	Hus	Bronze
	Sædering	Rustfrit stål
12	Kegle	Messing/EPDM
13	O-ring	EPDM
14	Fjeder	Rustfrit stål
15	Bunddæksel	Messing



Mål og vægt

DN	15	20	25	32	40	50
RG	1/2"	3/4"	1"	1 1/4"	1 1/2"	2"
B	33,4	35,5	40,4	50,6	55,7	66,5
C	98,2	104,8	112,7	191,0	224,7	276,0
D	41,3	44,1	48,2	61,1	72,2	85,7
E	35,7	40,1	49,8	58,0	72,3	85,8
F	77,0	84,2	98,0	119,1	144,5	171,5
Vægt	0,8	1,0	1,3	3,3	5,9	9,4

Mål i mm, vægt i kg.

Funktion og konstruktion

- Hus i bronze og sæde i rustfrit stål, sikrer ventilen lang levetid.
- Integreret filter

- Én fjeder til hele indstillingsområdet
- Balanceret kegle med blød tætning
- Lukker tæt ved nul-forbrug

Ventilen er pålidelig, let at vedligeholde og justere (ventilen kan serviceres uden at den skal afmonteres).

Tekniske data

Tilslutning:	1/2"- 2" røgevind
Installation:	Vertikalt. Ventilen installeres normalt med stillleskruen opad.
Max. primærtryk:	27 baro
Indstillingsområde:	0,7-4,8 baro
Min. sekundærtryk:	10% af primærtrykket
Max. temperatur:	82°C

Kapacitet - luft

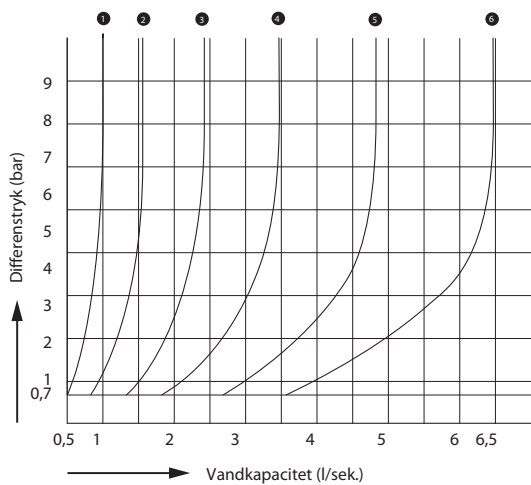
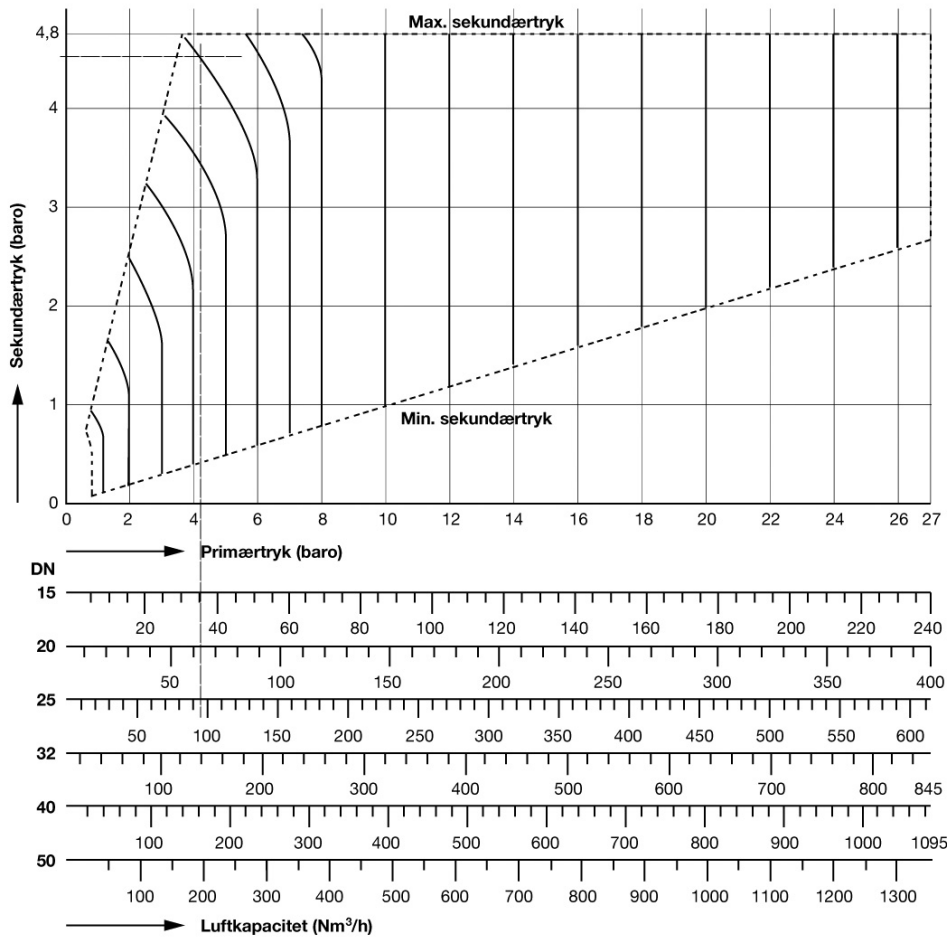
Reduktionsventilen kan dimensioneres udfra nedenstående kapacitetsdiagrammer for luft. Fremgangsmåden er følgende:

Gå ind i diagrammet under det aktuelle primærtryk, følg kurven op til det ønskede sekundærtryk. Herefter tegnes en vertikal streg ned igennem diagrammet. Hvor mængden angivet på de vandrette linier overstiger den faktiske mediemængde aflæses den nødvendige dimension til venstre i diagrammet.

Armatec reduktionsventil

Bailey

Type C10



- ① 1/2"/DN15 ③ 1"/DN25 ⑤ 1 1/2"/DN40
- ② 3/4"/DN20 ④ 1 1/4"/DN32 ⑥ 2"/DN50