

Dimensionsområde	PN	Temperaturområde	Materiale
DN15-50	16	-60 til 250°C	Messing

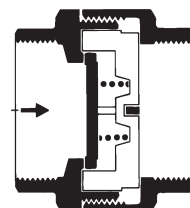
Anvendelse

Kontraventil med metaltættende disk i korrosionsfast rustfrit stål og gevindmuffer. For systemer uden pulserende flow. For væske, gasarter og damp. Ventilen åbner ved et differenstryk på ca. 15-20 mbar.



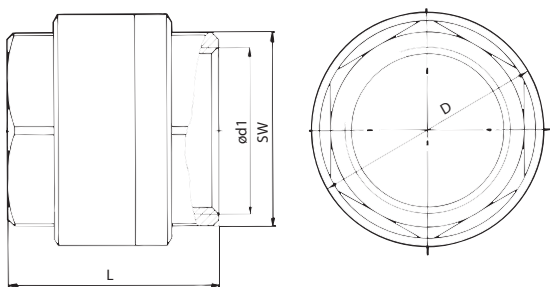
Kvalitetssikring

Ventilerne er CE mærket iht. PED



Materialer

Hus	Messing
Disk	Rustfrit stål
Fjeder	Rustfrit stål
Bøsning	Rustfrit stål



Mål og vægt

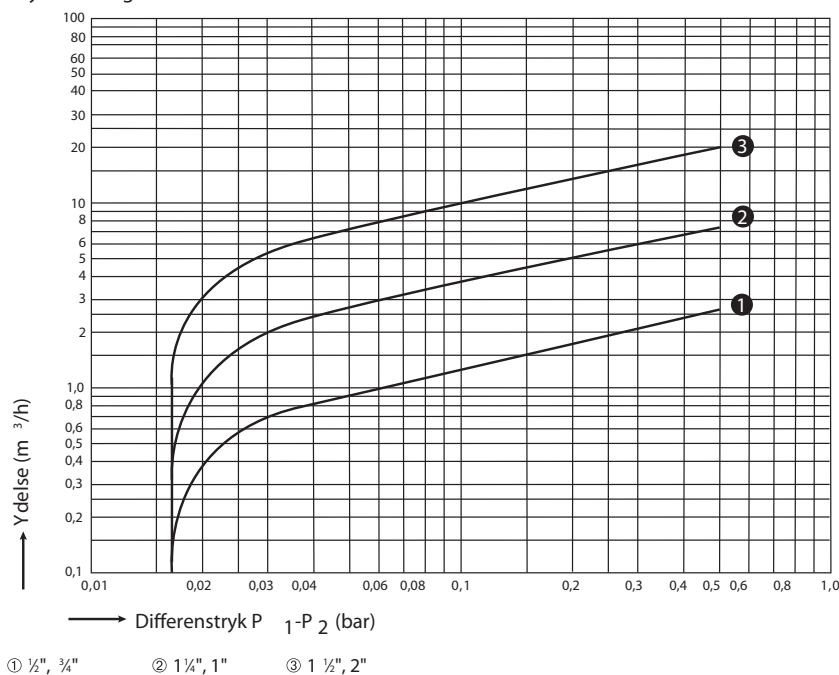
Gevindmuffer						
DN	1/2"	3/4"	1"	1 1/4"	1 1/2"	2"
L	49	49	61	61	72	72
D	39	39	60,5	60,5	80	80
d1	R 1/2"	R 3/4"	R 1"	R 1 1/4"	R 1 1/2"	R 2"
SW	30	30	46	46	65	65
Vægt	0,230	0,181	0,648	0,490	1,244	0,940

Mål i mm, vægt i kg.

Tekniske data

Tilslutning:	Gevindmuffer R 1½" - R 2"
Nominelt tryk:	PN 16
Åbningstryk:	Differenstryk ved ingen volumenstrøm ca. 15-20 mbar.
Arbejdsgrænse (DIN 2401):	16 bar/120°C, 14 bar/200°C, 13 bar/ 250°C
Tryktab:	Se diagram

Trykfaldsdiagram for vand



Diagrammet gælder for vand ved 20°C og åben ventil. For væsker med andre massefylde er det nødvendigt at beregne en ækvivalent vand volumenstrøm V_W og bruge denne. Kurverne er beregnet for horisontalt monterede ventiler med fjeder. Ved vertikal montering forekommer der kun meget små differencer.

$$V_W = V \sqrt{\rho/1000}$$

V_W : Ækvivalent volumenstrøm i m³/h

ρ : Massefylden for mediet i kg/m³

V : Volumenstrøm i m³/h

Tilbehør og varianter

Andre typer, tilslutninger og materialer på forespørgsel.

Bestilling

Oplys venligst følgende ved bestilling af Armatec MB14:

- Type
- Materiale
- Gennemløb
- Tryk
- Temperatur