

# Fortrykt ekspansionsbeholder med bælg

Type Reflex S

AT8364S

<b>Beholderstørrelse</b> 2 - 33 liter	<b>Tryktrin [bar]</b> PN 10	<b>Tilladt temperatur</b> -10°C til +70°C	<b>Materiale</b> Stålbeholder med butylgummibælg
--	--------------------------------	--	---

## Anvendelsesområde

I varme- og køleanlæg opstår ændringer i anlæggets volumen ved temperatur-variationer. Ekspansionsbeholderen optager disse volumenændringer samtidig med, at et passende anlægstryk fastholdes af beholderens fortryk.

Reflex S anvendes til solarvarme-, køle- og varmeanlæg med op til 50% glykol. Beholdere er ikke VA-godkendte.

Bælgen klarer en kontinuerlig belastning af medier med temperatur fra -10°C til +70°C, forudsat at medier med temperaturer <0°C er tilsat antifrostvæske.



## Beskrivelse

Fortrykt ekspansionsbeholder med bælg i butylgummi.

Beholdere op til 33 L er med beslag til vægmontage og med uudskeftelig bælg.

Beholdere fra 50 L er med fødder og er med uudskeftelig membran.

## Kvalitetssikring

Samtlige størrelser er produceret i overensstemmelse med DIN EN 13831 samt godkendt iht. PED 2017/68/EU.

CE-mærket.

## Komponenter

1	Ekspansionsbeholder	Speciel dybtrukket sort stål
2	Gummibælg	Butylgummi
3	Luftventil på siden til ændring af fortryk	Alle beholdere er standard fortrykt med nitrogen
4	Overfladebehandling	Grå lakering: langtidsholdbar epoxidharpikslag

Indhold liter	2	8	12	18	25	33
ØD [mm]	132	206	280	280	280	354
H [mm]	260	332	300	409	518	455
A	3/4"	3/4"	3/4"	3/4"	3/4"	3/4"
Vægt [kg]	1	1,8	2,5	3,2	3,8	6,3
Max drifttryk [bar]	10	10	10	10	10	10
Standard fortryk [bar]	0,5	1,5	1,5	1,5	1,5	1,5



## Funktion og konstruktion

Ekspansionsbeholder er med fortryk og indeholder en gummibælg. Bælgen adskiller systemvandet fra den omgivne komprimerede luft.

Konstruktionen er godkendt til antifrostvæske med et blandingsforhold på op til 50% af eksempelvis: propylen- og ethylenglykol, briner eller sprit.

Fortrykket bør ifølge DS/EN 12828, modsvare systemets statiske højde + 0,2 til 0,3 bar for at sikre tilstrækkeligt tryk i anlæggets højeste punkt.

Tilutningen til systemet sker i beholderens nederste del (A).

Med stigende systemtemperatur øges volumen på systemvandet, der strømmer ind i beholderens bælg. Bælgen udvides og den omgivne luft komprimeres, således at trykket øges. Ved falden temperatur mindskes volumen og trykket falder i anlægget.

Før påfyldning af ekspansionsbeholder skal fortrykket på luftsiden modsvare den

statisk højde +0,2 til 0,3 bar.



Kob-  
ling

## Tilbehør

Som tilbehør anbefales Reflex lynkøpling med 3/4" tilslutning.

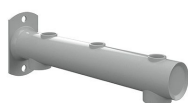
Lynkøblingen sikrer afspærring til vedligeholdelse og demontering af ekspansionsbeholder. Inkl. aftapningsventil.

Maksimalt tilladt tryk / anlægstemperatur: PN10/120°C

Vort varenr.: AT8363AS-20

For beholdere 8-25L er det muligt at anvende vores Reflex multi montagebeslag. Dette muliggør tilslutning i "toppen" af beholderen.

Vort varenr.: AT8371VF8-25L.



Mon-  
tagebeslag for  
8-25L  
(AT8371VF8-  
25L)

## Installation

For at opnå maksimal præstation og maksimal pålidelighed bør ekspansionsbeholderen tilsluttes sugesiden af cirkulationspumpen på systemet.

I tilslutningen, som sidder i bunden af beholderen, anbefales montering af en afspærrings- og aftapningsventil. Det gør at anlægget ikke behøver at lukke ned når fortrykket skal kontrolleres.

Hvis systemets temperatur er høj, og det er sandsynligt, at temperaturen i ekspansionsbeholderen vedvarende kan overstige 70°C, er en mellembeholder AT 8303, nødvendig at montere før beholderen.

Beholderne skal installeres i et frost-frit område.

## Vedligeholdelse og reservedele

For sikker drift og funktion er det vigtigt at beholderens fortryk regelmæssigt kontrolleres. Dette sker ved at lukke systemets afspærringsventil og åbne aftapningsventilen for at tømme beholderen for væske. Det er en forudsætning, at beholderen er helt tom for at kunne foretage den rette trykmåling. Via beholderens luftventil kontrolleres og justeres fortrykket med nitrogen.

For kontrol af fortryk, anbefales Reflex digital fortryksmåler, vort varenr.: AT8370DGP med digitalt display til fortryk imellem 0 til 9 bar.

## Mærkning

Oplysninger om volumen, fortryk, max. tryk, max. temperatur, produktionsår, produktionsnummer, typenummer, CE-mærkning samt producentens navn angives på beholderens mærkeskilt.

## Bestillingsliste for de mest almindelige størrelser

Indhold [liter]	Standard fortryk med nitrogen [bar]	Armatec varenr.
2	0,5	AT8364S2
8	1,5	AT8364S8
12	1,5	AT8364S12
18	1,5	AT8364S18
25	1,5	AT8364S25
33	1,5	AT8364S33