

# Kopplingar, passbitar, patronbackventiler till vattenmätare

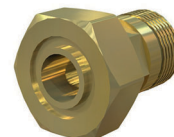
AT 7055-7059, 7076-7079,  
7590

## Användningsområde

### Mätartillbehör

För installation av vattenmätare.

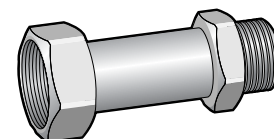
Lösa vattenmätarkopplingar bör endast användas i de fall där montering av vattenmätarkonsol ej är möjligt.



AT 7056

## Kopplingar AT 7056/7076/7077

Benämning	För mätar- storlek Q <sub>3</sub> /Q <sub>p</sub>	D N	Anslutning	Bygglängd i mm	Godkänd för			
					kvm	vvm	AT nr	RSK-nr
Kort vattenmätarkoppling inkl. fiberpackning	2,5/1,5	15	G15*G20	40	x	x	7056A15	198 12 32
Dito	4/2,5	20	G20*G25	50	x	x	7056-20	198 12 65
Dito	10/6	25	G25*G32	60	x	x	7056-25	198 12 73
Dito	16/10	40	G40*G50	70	x	x	7056-40	198 13 07
Presskoppling i koppar	1,5/0,6	15	15xG20		x	x	7056PR15-15	
Dito	2,5/1,5	15	18xG20		x	x	7056PR15-18	
Dito	4/2,5	20	22xG25		x	x	7056PR20-22	
Komplett inloppskoppling för VM-konsol AT 7358	4/2,5	20	G20xG25	60	x	x	7076-20A	
Dito	10/6	25	G25xG32	65	x	x	7076-25A	
Dito	16/10	40	G40xG50	85	x	x	7076-40A	
Kompl. justerbar utloppskoppling för AT 7358-190	4/2,5	20	G20xG254	80-105	x	x	7077-20A	
Dito för AT 7358-220	4/2,5	20	G20xG25	95-130	x	x	7077-20A-1	
Dito för AT 7358-260	10/6	25	G25xG32	110-130	x	x	7077-25A	
Dito för AT 7358-300	16/10	40	G40xG50	130-155	x	x	7077-40A	



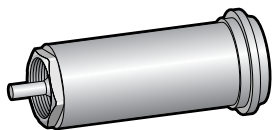
AT 7057

## Lång vattenmätarkoppling AT 7057

Benämning	För mätar- storlek q <sub>3</sub>	DN	Gånga utv*inv	Totallängd i mm	Godkänd för			
					kvm	vvm	AT nr	RSK-nr
Lång vattenmätarkoppling inkl. fiberpackning AT 7068	4	20	G20*G25	80	x	x	7057-20	198 14 20
	10	25	G25*G32	85	x	x	7057-25	198 14 30
	16	40	G40*G50	90	x	x	7057-40	198 14 63

# Kopplingar, passbitar, patronbackventiler till vattenmätare

AT 7055-7059, 7076-7079,  
7590



AT 7079

## Skjutbar backventilhylsa AT 7079

Benämning	För mätar- storlek q <sub>3</sub>	Godkänd för				AT nr	RSK-nr
		D N	kvm	vvm			
Skjutbar backventilhylsa för AT 7058-190BV. Hylsan kan bytas i efterhand för alla standardmodeller av konsoler. Dito, för AT 7358-220BV (Backventilhylsa med lång slaglängd för kombinerad mätarbygglängd 190-220 mm.) Dito, för AT 7358-260BV Dito, för AT 7358-300BV	4	20	x	x	7079-20BV	518 35 40	
	4	20	x	x	7079-20BV-1	518 35 41	
	10	25	x	x	7079-25BV	518 35 42	
	16	40	x	x	7079-40BV	518 35 43	

## Förlängningsstycke AT 7055

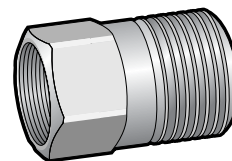
Benämning	För mätar- storlek q <sub>3</sub>	Gänga DN	Gänga utv*inv	Totallängd i mm	Godkänd för			RSK-nr
					kvm	vvm	AT nr	
30 mm förlängningsstycke med O-ringstättning av EPDM.	4	20	G25*G25	30	x	x	7055-20	520 80 87

## Installationsbox för WS/WP kallvattenmätare

Benämning	Bygglängd	Anslutningsdimension	Anslutningstyp	AT nr
Installationsbox för WS/WP kallvattenmätare	330 ±40 mm	DN 50	Flänsad	7055-50-330
	400 ±60 mm	DN 80	Flänsad	7055-80-400
	440 ±60 mm	DN 100	Flänsad	7055-100-440
	500 ±60 mm	DN 150	Flänsad	7055-150-500

Rätten till ändringar utan föregående meddelande förbehålls.  
Armatec ansvarar inte för eventuella tryckfel eller misstäckning.  
Dokumentet får kopieras endast i sin helhet.

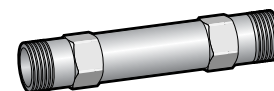




AT 7055

## Övergångsstycke AT 7055

Benämning	För mätar- storlek $q_n$	Gänga DN	Gänga utv*inv	Totallängd i mm	Godkänd för		
					kvm	vvm	AT nr
Övergångsstycke för montage av mätare med G20 ansl., bygglängd 110 mm, 2 st ger ansl. G25 och bygglängd 130 mm. (monteras med packning AT 7068-15)	0,6-1,5	20	G25xG20	130	x	x	7055R20-R25
Dito men ger 190 mm bygglängd	0,6-1,5	20	G25xG20	190	x	x	7055R20-R25-190
Övergångsstycke för montage av $q_n$ 2,5 mätare, bygglängd 190 mm vid $q_n$ 10 mätplats. 2st ger ansl. G32, (monteras med packning AT 7068-20F)	2,5	20	G32xG25	260	x		7055R25-R32
Övergångsstycke för montage av $q_n$ 2,5 mätare, bygglängd 190 mm vid $q_n$ 10 mätplats. 2 st ger ansl. G50, 300 mm bygglängd (monteras med packning AT 7068-20F)	2,5	20	G50xG25	300	x		7055R25-R50
Övergångsstycke för montage av $q_n$ 5-6 mätare, bygglängd 260 mm vid $q_n$ 10 mätplats. 2 st ger ansl. G50, 300 mm bygglängd (monteras med packning AT 7068-25)	5-6	32	G50xG32	300	x		7055R32-R50



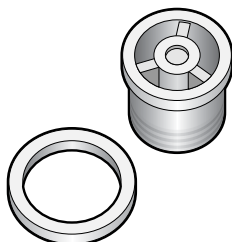
AT 7590

## Passbit AT 7055/7590

Benämning	För mätar- storlek $q_3$	Gänga DN	Gänga	Totallängd i mm	Godkänd för		
					kv	vv	AT nr
Passbit i Acetal GW plast, att ersätta mätare i konsol under byggtid.	4	20	G25	190	x		7055-190
Dito, tillverkad galvaniserat stål	4	20	G25	190	x	x	7590P20-190
Dito	10	25	G32	260	x	x	7590P25-260
Dito	16	40	G50	300	x	x	7590P40-300
	$Q_p$						
Dito, tillverkad i svart stål för värmemätare	0,6-1,5	15	G20	110		x	7590P15-110
Dito	2,5	20	G25	130		x	7590P20-130

# Kopplingar, passbitar, patronbackventiler till vattenmätare

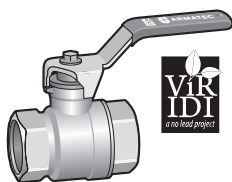
AT 7055-7059, 7076-7079,  
7590



AT 7059

## Patronbackventil AT 7059

Benämning	För mätar-		Antal per förpackning	Godkänd för		
	storlek q <sub>3</sub>	DN		kvm	vvm	AT nr
Patronbackventil för instick i vattenmätarens utlopp inkl. specialpackning, för max. 90°C. SITAC godkänd	4	20	25	x	x	7059A20
	10	25		x	x	7059M25
	16	40		x	x	7059M40



AT 3700

## Kulventil AT 3700

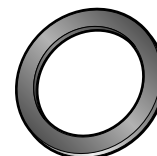
Benämning	För mätar-			Totallängd i mm	Godkänd för			
	storlek q <sub>3</sub>	D N	Ansl.		kvm	vvm	AT nr	
Kulventil i rakt utf. Inv. gängad i båda ändar. Med förkr. kula med teflontätning. Hus i "blyfri" mässing. Standardutf. för kallt/varmt tappvatten. Lämplig för installation av vattenmätarkonsol.	4	20	G20*G20	58	x	x	3700-20	
	Dito, DN 25	10	25	G25*G25	67	x	x	3700-25
	Dito, DN 40	16	40	G40*G40	94	x	x	3700-40

Rätten till ändringar utan föregående meddelande förbehålls.  
Armatec ansvarar inte för eventuella tryckfel eller misstäckning.  
Dokumentet får kopieras endast i sin helhet.



# Kopplingar, passbitar, patronbackventiler till vattenmätare

AT 7055-7059, 7076-7079,  
7590



AT 7055

## Packningar / O-ringar

Benämning	Material	För mätar- storlek $Q_3$	Mått		Godkänd för		
			DN	i mm	kvm	vvm	AT nr
Kompressionspackning för skjutbar backventilhylsa AT 7058-190/220	NBR-gummi	4	20	30x24x4	x	x	7063-20
Dito, för AT 7058-260	NBR-gummi	10	25	39x30x4	x	x	7063-25
Dito, för AT 7058-300	NBR-gummi	16	40	56x47x5	x	x	7063-40
O-ring för förlängningsstycke AT 7055-20	EPDM-gummi	4	20		x	x	7065-20
Planpackning till vattenmätarkoppling	Impregnerat läder	4	20	29x23x3	x		7066-20
		10	25	38x29x3	x		7066-25
		16	40	55x43x3,5	x		7066-40
Planpackning till vattenmätare, tunn	Plast	4	20	30x23x2	x		7067A20
		10	25	38x29x2	x		7067-25
		16	40	55x43x2	x		7067-40
Planpackning till vattenmätare, tjock	Plast	4	20	30x23x4	x		7067-20-4
		10	25	38x29x4	x		7067-25-4
		16	40	55x43x4	x		7067-40-4
Specialpackning för förlängningsstycke AT 7055-55/85/-115	Fiber(asbestfritt)	4	20	30x23x3	x	x	7068-20F
Planpackning för varm- och hetvatten, max 130 grader (grön/vit)	Fiber (asbestfritt)	$Q_p$					
		0,6-1,5	15	24x17x2	x	x	7068-15
		2,5	20	29x23x3	x	x	7068-20
		5-6	25	38x29x3	x	x	7068-25
		10	40	55x43x3	x	x	7068-40
Planpackning till vattenmätarkonsol, tunn	NBR-gummi	$Q_3$					
		4	20	30x23x2	x	x	7069-20-2
		10	25	38x29x2	x	x	7069-25
Planpackning till vattenmätarkonsol, tjock	NBR-gummi	16	40	55x43x3	x	x	7069-40
		4	20	30x23x3	x	x	7069-20
		10	25	38x29x3	x	x	7069-25-3