

Kulventil

Trevägs

AT 3554, 3555

Dimensionsområde DN 8-200	PN 10-100	Temperaturområde -20°C till + 200°C	Material Rostfritt syrafast stål Stål
-------------------------------------	---------------------	---	--

Användningsområde

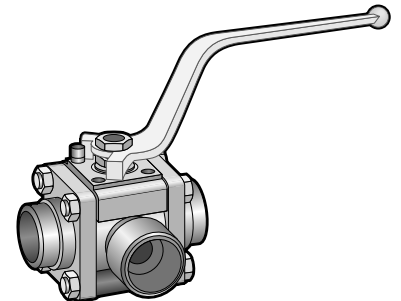
3-vägs kulventil med följande uppdelning i huvudsak:

Ventil av rostfritt stål AT 3554

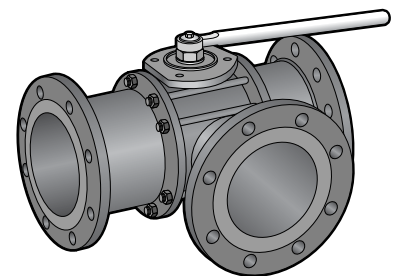
Syror och saltlösningar
Lösningsmedel och alkoholer
Petroleumprodukter

Ventil av stål AT 3555

Varmt och kallt vatten samt tryckluft
Ånga, mättad max. 6 bar
Petroleumprodukter



AT 3554



AT 3555

Programtext

PSC.2 Omkastarventiler

Kulventil Trevägs AT 3554 ..., tredelad konstruktion med hus av rostfritt syrafast stål, homogen flytande kula av rostfritt stål.

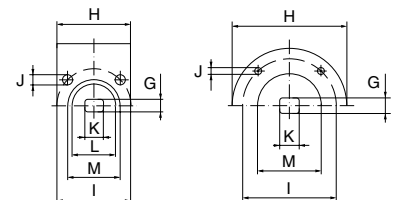
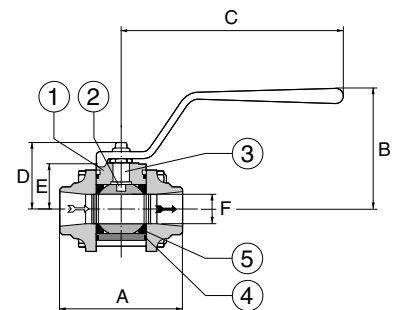
Kulventil Trevägs AT 3555 ..., tredelad konstruktion med hus av stål, homogen flytande kula av rostfritt stål.

Kvalitetssäkring

Provning sker enligt ISO 5208. Läckageklass A gäller för ventiltypen. Intyg enligt SS-EN 10204, typ 2.2 och 3.1, anges vid beställning.

CE-märkning

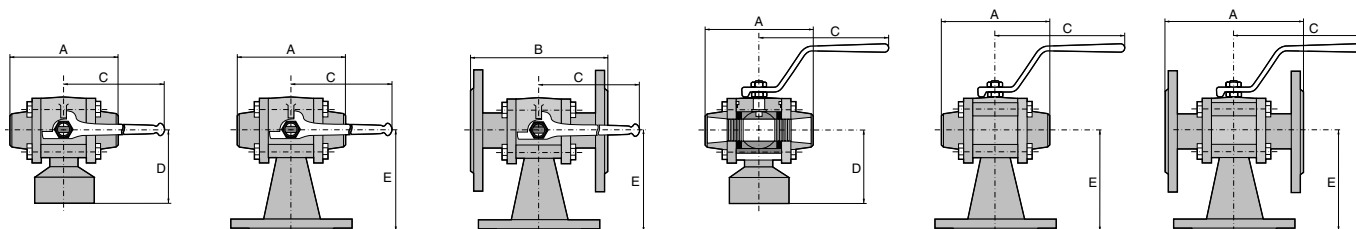
Ventilerna uppfyller kraven i PED, AFS 1999:4, direktivet för tryckbärande anordningar, enligt kategori III, fluidgrupp 1 och 2. Dimensioner t.o.m DN25 uppfyller §8 i PED, AFS 1999:4



Detaljförteckning

	Komponent	AT 3554	AT 3555
1	Ventilhus	Rostfritt syrafast stål 1.4404 /1.4408	Stål 1.0352 / 1.0460 /1.0619
2	Kula	Rostfritt syrafast stål 1.4404	Rostfritt syrafast stål 1.4404
3	Spindel	Rostfritt syrafast stål 1.4404	Rostfritt syrafast stål 1.4404
4	Ventilhuspackning	PTFE	PTFE
5	Sätetsring*	PTFE	PTFE
6	Spindelpackning	PTFE, glasfiberarmerad	PTFE, glasfiberarmerad
7	Boxpackning	PTFE, kolfyllt och glasfiberarmerad	PTFE, kolfyllt och glasfiberarmerad
8	Stödring	PTFE, glasfiberarmerad	PTFE, glasfiberarmerad
9	Ändstycke	Rostfritt syrafast stål 1.4404 /1.4408	Stål 1.0352 / 1.0460 /1.0619
10	Handspak	Stål / epoxi	Stål / epoxi

*Sätetsring i högtemperatur utförande: glasfiberfylld PTFE



Mått och vikt

DN	10	15	20	25	32	40	50	65	80	100	125	150	200
A	64,4	64,4	72,5	85,4	99,3	110,4	126,3	143	170	214	277	307	409
B	130	130	150	160	180	200	230	290	310	350	400	480	600
C	125	125	125	160	160	200	200	250	480	480	480	480	720
D	50	50	60	60	75	80	90						
E	90	90	95	100	105	115	125	145	155	175	200	240	300

Funktion och konstruktion

Tredelad kulventil för enkel service och underhåll.

Ingen demontering eller packningsbyte i samband med insvetsning.

Homogen flytande kula för tät avstängning och lågt tryckfall.

Självkompenserande spindelpackning ger tät ventil vid hög manövreringsfrekvens.

Utblåsningssäker antistatisk spindelkonstruktion förhindrar spindeln att tryckas ut vid tryckslag.

Monteringsfläns enligt ISO 5211 för manöverdon.

Ingen ventildemontering vid service och montering av manöverdon.

Ventilen har reducerat genomlopp.

Observera att tredje porten ej är avtätad.

Tekniska data

Tryck och temperatur		8-32	40-50	65-100	150-200
DN					
Arbetstryck max. bar		100	70	50	40
Arbetstemperatur °C	Standard	200	200	200	200
	Högtemperatur (HT)	250	250	250	250

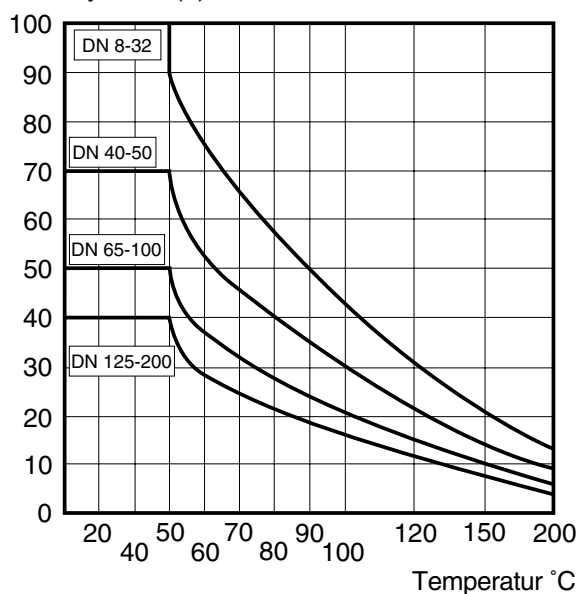
Se även tryck- och temperaturdiagram.

Vridmoment i trycklöst tillstånd		8	10	15	20	25	32	40	50	65	80	100	125	150	200	250
DN																
Nm		4	4	4	5	9	15	20	25	50	80	130	180	180	270	350

KV-värde		8	10	15	20	25	32	40	50	65	80	100	125	150	200	250
DN																
KVs		8	8	8	13	30	48	80	120	250	470	700	1000	1000	1800	2800

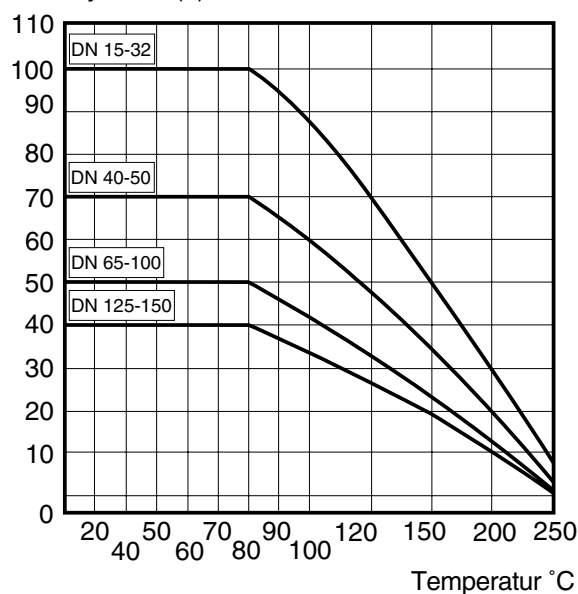
Standardutförande

Tryck Bar(e)



Högtemperaturutförande

Tryck Bar(e)



AT 3554 Mått svetsändar

DN	8	10	15	20	25	32	40	50	65	80	100	125	150	200	250
Dy	13,5	17,2	21,3	26,9	33,7	42,4	48,3	60,3	76,1	88,9	114,3	139,7	168,3	219,1	273
Di	9,5	12	15	20	25	34	40	50	65	80	100	125	150	200	260

AT 3555 Mått svetsändar

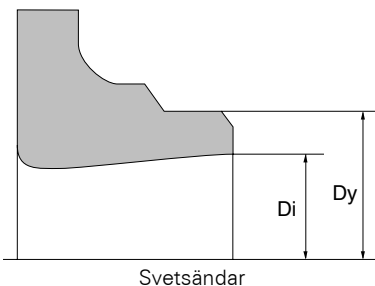
DN	8	10	15	20	25	2	40	50	65	80	100	125	150	200	250
Dy	13,5	17,2	21,3	26,9	33,7	42,4	48,3	60,3	76,1	88,9	114,3	139,7	168,3	219,1	273
Di	9,5	13,2	17,3	22,3	28,5	37,2	43,1	54,5	70,3	82,5	107,1	131,7	159,3	206,5	260

Mått i mm.

Kulventil

Trevägs

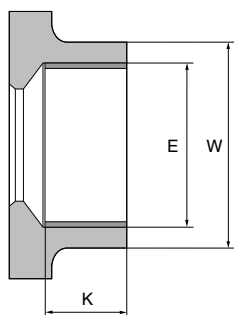
AT 3554, 3555



Mått invändig gänga

DN	8	10	15	20	25	32	40	50
G	1/4	3/8	1/2	3/4	1	1 1/4	1 1/2	2
E	13,1	16,67	20,95	26,44	33,25	41,91	47,8	59,61
K	13,5	13,5	16,5	17,5	20,5	20,5	24,5	25,5
W	21	21	27	33	41	51	56	68
Antal gängor	19	19	14	14	11	11	11	11

Mått i mm.

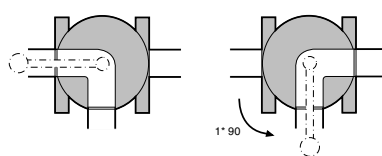


Invändig gänga

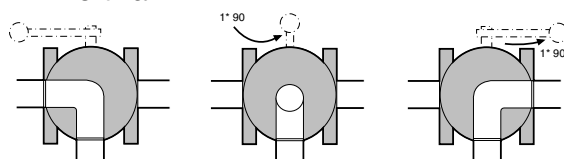
Armaturlänsar borrade enligt:

DN	Anslutningsform	DN	Anslutningsform
10-50	SS 335-PN40	125-200	SS 335-PN16
65-100	SS 335-PN25	250	SS 335-PN10

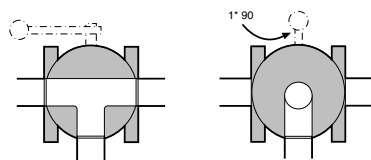
L-kik horisontal



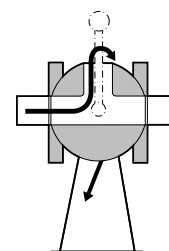
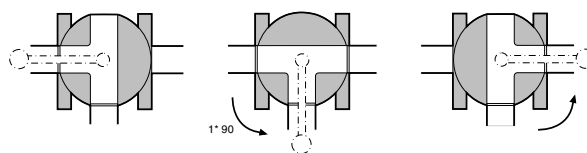
L-kik vertikal



T-kik vertikal



T-kik horisontal



OBS!
Utloppet
i mitten
ej avtätat

Rätten till ändringar utan föregående meddelande förbehålls.
Armatec ansvarar inte för eventuella tryckfel eller missförstånd.
Dokumentet får kopieras endast i sin helhet.



Tillbehör och varianter

Kan förses med olika typer av manöverdon och ändlägeskontakter. (Se separat datablad för detta AT 3810..., AT3811..., AT3851...)

Spindelförlängning.

Fullt genomlopp. Dubbel packbox.

Installation

Svetsändesventiler kan insvetsas utan demontering. Se separat bruksanvisning.

Underhåll och reservdelar

Ventilens konstruktion medger enkelt byte av samtliga delar.

Märkning

Fabrikat, DN, PN och material.

Beställningsnyckel

Exempel: AT 3554-90LH444-15					
AT 3554	-90LH	4	4	4	-15
Fig. nr.	Typ	Mittanslutning (enl. nedan*)	Sidanslutning höger (enl. nedan*)	Sidanslutning vänster (enl. nedan*)	DN
3554=Rostfritt stål	90LH=L-kik horisontell 90° manövrering 180TH=T-kik horisontell 180° manövrering	*1=Svetsända 2=Invändig gänga 4=Flänsanslutning			
3555=Stål	180LV=L-kik vertikal 180° manövrering 90TV=T-kik vertikal 90° manövrering H=Horisontell 3:e port V=Vertikal 3:e port				