

# Asennuskonsoli

vesimittareille

AT 7358

<b>Nimelliskoot</b> G 3/4-G 1	<b>PN</b> 16	<b>Lämpötila-alue</b> Max 90° C	<b>Materiaali</b> Rst / messinki
----------------------------------	-----------------	------------------------------------	-------------------------------------

## Käyttökohteet

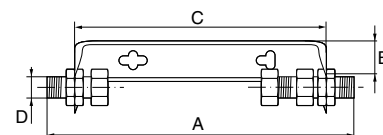
Vesimittareiden asennukseen.



AT 7358

## Osaluettelo

Osa	Materiaali
Konsoli	Ruostumaton teräs, 1.4006
Liittimet	Messinkiä
Tiiviste	NBR-kumi



## Mitat ja painot

AT-numero	q <sub>n</sub>	Rakennepituus vesimittari	Liitäntä- koko	A	B etäisyys seinästä	C	D	Paino
7358-110	1,5	110	G3/4"	205	50 (korkeus 40)	148	G1/2"	0,3
7358-110V	1,5	110	G3/4"	205	50 (korkeus 40)	148	G1/2"	0,7
7358-110-2	1,5 x 2 st.	110	G3/4"	205	50 (korkeus 140)	148	G1/2"	0,8
7358-110-2V	1,5 x 2st	110	G3/4"	25	50 (korkeus 140)	148	G1/2"	1,5
7358-190	2,5	190	G1"	350	85	280	G3/4"	1,2
7358-220	2,5	190-220	G1"	380	85	310	G3/4"	1,3
7358-260	5-6	260	G1 1/4"	440	91	440	G1"	2,1
7358-300	10	300	G2"	510	130	510	G1 1/2"	3,8
7365-I5	0,6/1,5	110 mm	G3/4"	L=432, H=552, D=107				

Mitat mm, paino kg.

## Toiminta ja rakenne

Konsolin kiinnityslevy on ruostumatonta terästä; näin varmistetaan tukeva rakenne ja riittävä korroosisuojia. Konsolissa on yksi kiinteä ja yksi säädettävä liitin. Säädettävässä liittimessä on kumitiiviste.

## Mitoitus

Kohteissa, joissa on useampia asuntoja tulee käyttää rinnakkaiskytkentään tarkoitettua konsolia AT 7360.

Kun käytetään vain yhtä vesimittaria, voidaan mitoitus tehdä alla olevan taulukon mukaisesti.

AT-numero	q <sub>n</sub>	Rakennepituus vesimittari	Kerrostalo asuntojen lukumäärä	Rivitalo asuntojen lukum./ryhmä
7358-190	2,5	190	1-8	1-7
7358-220	2,5	190-220	1-8	1-7
7358-260	5-6	260	9-40	8-35
7358-300	10	300	41-90	36-75

## Varusteet ja vaihtoehdot

Konsoli, jossa kiinteä etäisyys seinään ja sisäänrakennettu takaiskuventtiili  
Mitat vakiomallin mukaan. Takaiskuventtiilissä jousikuormitteinen, pehmeällä tiivisterenkaalla varustettu keila. Standardikonsoleihin voidaan myöhemmin asentaa takaiskuventtiili vaihtamalla se hylsyn tilalle.

Konsoli, kiinteä etäisyys seinästä, sisäänrakennettu takaiskuventtiili				
AT-numero	q <sub>n</sub>	Rakennepituus vesimittari mm	DN	AT-numero takaiskuventtiili
7358-190BV	2,5	190	G3/4"	7079-20BV
7358-220BV	2,5	190-220	G3/4"	7079-20BV-1
7358-260BV	6	260	G1"	7079-25BV
7358-300BV	10	300	G1½"	7059M40

Konsoli, jossa etäisyys seinästä säädettävissä  
Mitat vakiomallin mukaan.

Vesimittarikonsoli, jossa etäisyys seinästä säädettävissä					
AT-numero	q <sub>n</sub>	Rakennepituus vesimittari	DN	Etäisyys seinästä, mm	Paino
7358-190-1	2,5	190	G3/4"	100-145	1,5
7358-220-1	2,5	190-220	G3/4"	100-145	1,6
7358-260-1	6	260	G1"	100-145	2,5
7358-300-1	10	300	G1½"	160-210	4

Konsoli, jossa säädettävä etäisyys seinästä ja sisäänrakennettu takaiskuventtiili.  
Mitat kuten edellisessä mallissa.

Konsoli, jossa säädettävä etäisyys seinästä ja sisäänrakennettu takaiskuventtiili				
AT-numero	q <sub>n</sub>	Rakennepituus vesimittari	DN	AT-numero takaiskuventtiili
7358-190-1BV	2,5	190	G3/4"	7079-20BV
7358-220-1BV	2,5	190-220	G3/4"	7079-20BV-1
7358-260-1BV	6	260	G1"	7079-25BV
7358-300-1BV	10	300	G1½"	7079-40BV

## Merkinnät

Konsolit merkitty AT-numeroin.

## Tilausavain

Esimerkki: AT 7358-190-1BV			
AT 7358	-190	-1	BV
AT-numero	Max. rakennepituus 110 mm q <sub>n</sub> 0,6/1,5 190 mm q <sub>n</sub> 2,5 220 mm q <sub>n</sub> 2,5 260 mm q <sub>n</sub> 6 300 mm q <sub>n</sub> 10	-1 = säädettävä etäisyys seinästä (ei 110 mm.) -2 = kaksoiskonsoli 110 mm:lle	BV = takaiskuventtiilillä (ei 110 mm.) -V = sis. kaksi sulkuventtiiliä (110 mm:lle)