

Nimelliskoot G 1/4 - G 4	PN 10	Lämpötila-alue -35 - 180 °C	Materiaali Punametalli
------------------------------------	-----------------	---------------------------------------	----------------------------------

Käyttökohteet

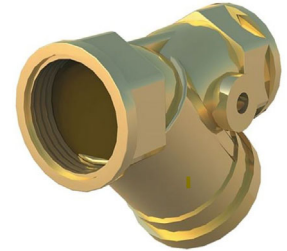
Kylmän ja lämpimän käyttöveden sekä jäähdytys- ja kylmäainejärjestelmien mekaaninen puhdistaminen.

Laadunvarmistus

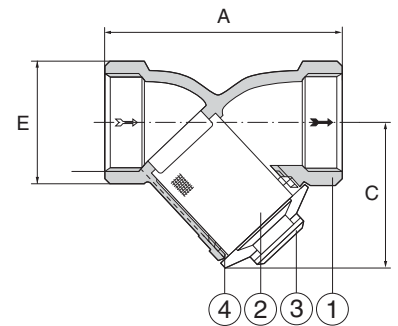
Täyttävät vaatimuksen AFS 1999:4, 8§.

Osaluettelo

1	Pesä	punametalli	838 B 584 ASTM
2	Suodatinelementti	haponkestävä teräs	1.4301
3	Kansi	messinki	Ms. 58
4	Kannen tiiviste	Betaflex 71	



AT 4003A



Mitat ja paino

Koko	G 3/8	G 1/2	G 3/4	G 1	G 1 1/4	G 1 1/2	G 2	G 2 1/2	G 3	G 4
A	55	58	70	87	96	106	126	145	165	215
C	40	40	50	60	68	75	90	100	118	170
Silmäkoko	0,4	0,4	0,4	0,4	0,5	0,5	0,5	0,6	0,6	0,6
Suodatinelementti Dy x H	18x30	18x30	23x40	30x42,5	35x48	41x53	51x59	63x67	74x77	100x143
Kvs, m ³ /h	3,3	4,7	6,6	9,7	14,9	26,6	35,4	67,2	96,1	149
Paino	0,18	0,18	0,28	0,47	0,7	0,94	1,5	2,15	3,25	6,55

Mitat mm, paino kg.

Toiminta ja rakenne

Pysäyttää tehokkaasti läpivirtaavassa väliaineessa olevat suodatinelementin silmäkokoa suuremman partikkelit.

Asennus

Mudanerotin asennetaan putkistoon vaakasuoraan kansi alaspäin. Näin varmistetaan paras toiminta ja helppo suodatinelementin puhdistus. Asennuksessa huomioitava oikea virtaussuunta.

Huolto ja varaosat

Voimakkaasti noussut painehäviö osoittaa suodatinelementin puhdistustarpeen. Ei erillisiä varaosia.

Merkinnot

DN, PN, valmistaja sekä virtaussuuntaa osoittava nuoli.

Tilausavain

Esimerkki: AT 4003A50	
Liitännätkoko	AT-numero
G 3/8	4003A10
G 1/2	4003A15
G 3/4	4003A20
G 1	4003A25
G 1 1/4	4003A32
G 1 1/2	4003A40
G 2	4003A50
G 2 1/2	4003A65
G 3	4003A80
G 4	4003A100