

Dimensionsområde DN 25-200	PN PN 25/40	Temperaturområde -10°C till + 180°C	Material Stål
--------------------------------------	-----------------------	-----------------------------------------------	-------------------------

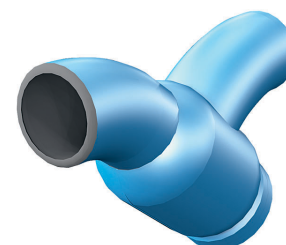
Användningsområde

Smutsfilter för värme- och kylsystem, speciellt för fjärrvärme primär/sekundärsida

AMA-text

PMB.211 Silfilter

Smutsfilter AT 4048B, DN ... Hus av stål, PN16/25/40, med cylindriskt genomlopp och svetsändar. Maskvidd DN25-DN40 0,6 mm. Maskvidd DN50 1,0 mm. Maskvidd DN65-DN200 1,2 mm.



AT 4048B

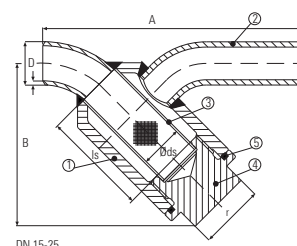
Kvalitetssäkring

CE-märkning

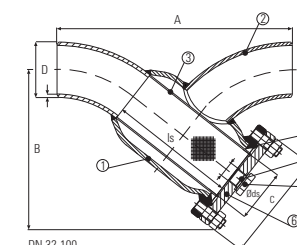
AT 4048B uppfyller kraven i AFS 2016:1, direktiv för tryckbärande anordningar, enligt kategori I, fluidgrupp 2.

Detaljförteckning

	AT 4048B
1 Hus	stål ST35,8
2 Anslutningar	stål ST 37,0
3 Filterinsats	rostfritt stål AISI 304
4 Propp	Koppar
6 Fläns	Stål
7 Tätning	FPM eller MVQ



DN 15-25

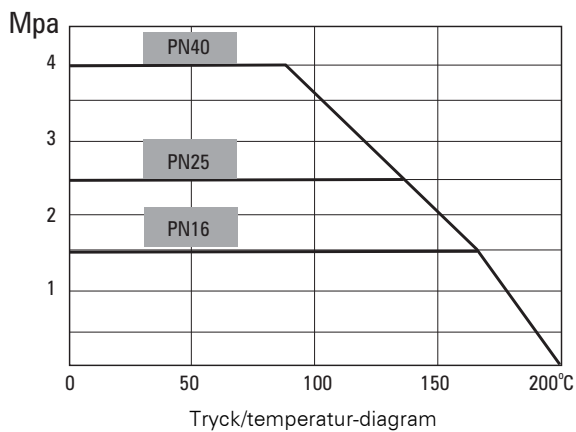
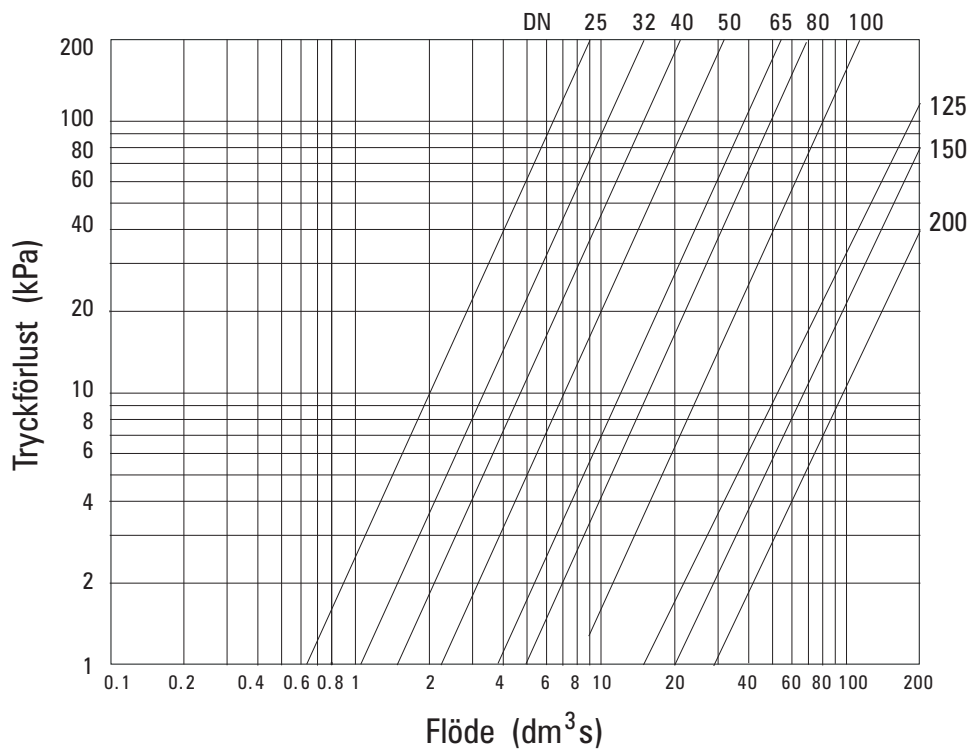


DN 32-100

Mått och vikt

DN	25	32	40	50	65	80	100	125	150	200
A	160	180	200	230	290	310	350	510	565	750
B	145	152	153	160	192	209	271	367	371	574
D	33,7	42,4	48,3	60,3	76,1	88,9	114,3	139,7	168,3	219,1
Storlek renspropp	G1/2	G1/2	G1/2	G1/2	G1/2	G1/2	G1/2	G1/2	G1/2	G1/2
Höjd filterinsats (ls)	119	119	119	124	164	172	221	307	293	449
Diam. dy filterinsats (Øds)	36	45	50	63	78	93	120	148	175	226
Vikt	2,85	2,9	3	3,5	6	7,5	11	42	45	75
PN	PN40	PN40	PN40	PN40	PN25	PN25	PN25	PN16	PN16	PN16

Mått i mm, vikt i kg.



Funktion och konstruktion

- Y-format filterhus som ger goda flödesegenskaper
- Helsvetsad konstruktion med fogberedning av anslutningar
- DIN 2559 för anslutningar
- DIN 3202-S7 för bygglängd
- Ytbehandling med epoxy ger god korrosionbeständighet
- Cylindrisk genomlopp

Rätten till ändringar utan föregående meddelande förbehålls.
 Armatec ansvarar inte för eventuella tryckfel eller missförstånd.
 Dokumentet får kopieras endast i sin helhet.



Tekniska data

För beräkning av tryckfall använd K_{VS} - värden.

DN	25	32	40	50	65	80	100	125	150	200
K_{VS}	22,6	32,7	37,6	99,5	133,1	160,1	458,9	740	1100	2000

Installation

AT 4048B har svetsändar enligt ISO-dimensioner. Smutsfiltret bör i första hand monteras i horisontell rörledning med rensproppen nedåt. Kontrollera flödesriktningen. Utblåsningsventil AT 3591 stål-kulventil svets/gänga kan monteras istället för rensproppen i smutsfiltrets lock.

Underhåll och reservdelar

Kraftigt förhöjt tryckfall över smutsfiltret indikerar att filterinsatsen bör rengöras. För korrekt funktion bör filter rengöras en till två gånger per år. Filterinsats finns som reservdel.

Märkning

Smutsfiltret märkes med DN, PN, fabrikat samt flödesriktningspil.

Beställningsnyckel

Exempel: AT 4048B50	
DN	AT-nr.
25	4048B25
32	4048B32
40	4048B40
50	4048B50
65	4048B65
80	4048B80
100	4048B100
125	4048B125
150	4048B150
200	4048B200