

Dimensionsområde G 1/4 - G 4	PN 10	Temperaturområde - 20 °C till + 110 °C	Material Rödgoods
--	-----------------	--	-----------------------------

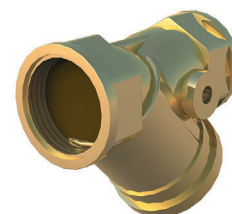
Användningsområde

För kallt och varmt vatten samt kyl- och köldbärarsystem.

AMA-text

PMB.211 Silfilter

Smutsfilter AT 4003A, Hus av rödgods, PN 10 med inv. gängor.



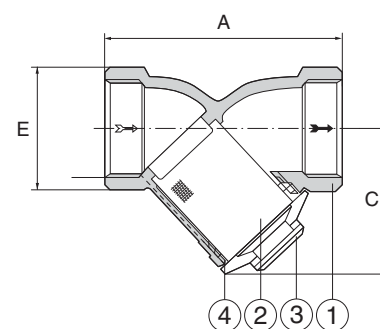
AT 4003A

Kvalitetssäkring

Smutsfiltret uppfyller krav i AFS 2016:1, 8§.

Detaljförteckning

1	Hus	Brons gjutgods	UNE-EN 1982 (CB491K)
2	Filterinsats	Rostfritt stål	1.4301
3	Lock	Mässing	UNE-EN 12165 (CW617N)
4	Lockpackning	Betaflex 71	



Mått och vikt

Ansl.	G 3/8	G 1/2	G 3/4	G 1	G 1 1/4	G 1 1/2	G 2	G 2 1/2	G 3	G 4
A	55	59	69	82	98,5	109	131	151	172	219
C	40	44	50,5	60	73	80	98	114	130	170
E	22	26	32	38	48	52	66	82	96	124
Maskvidd	0,4	0,4	0,4	0,4	0,5	0,5	0,5	0,6	0,6	0,6
Silkorg Dy x H	18x29,5	19x32	25x39	30x46	38x55	43x61,5	58x75,5	66x90	77x105	100x139
Kvs, m ³ /h	3,3	4,7	6,6	9,7	14,9	26,6	35,4	67,2	96,1	149
Vikt	0,18	0,22	0,30	0,44	0,7	0,86	1,6	2,2	3,44	7,7

Mått i mm, vikt i kg.

Funktion och konstruktion

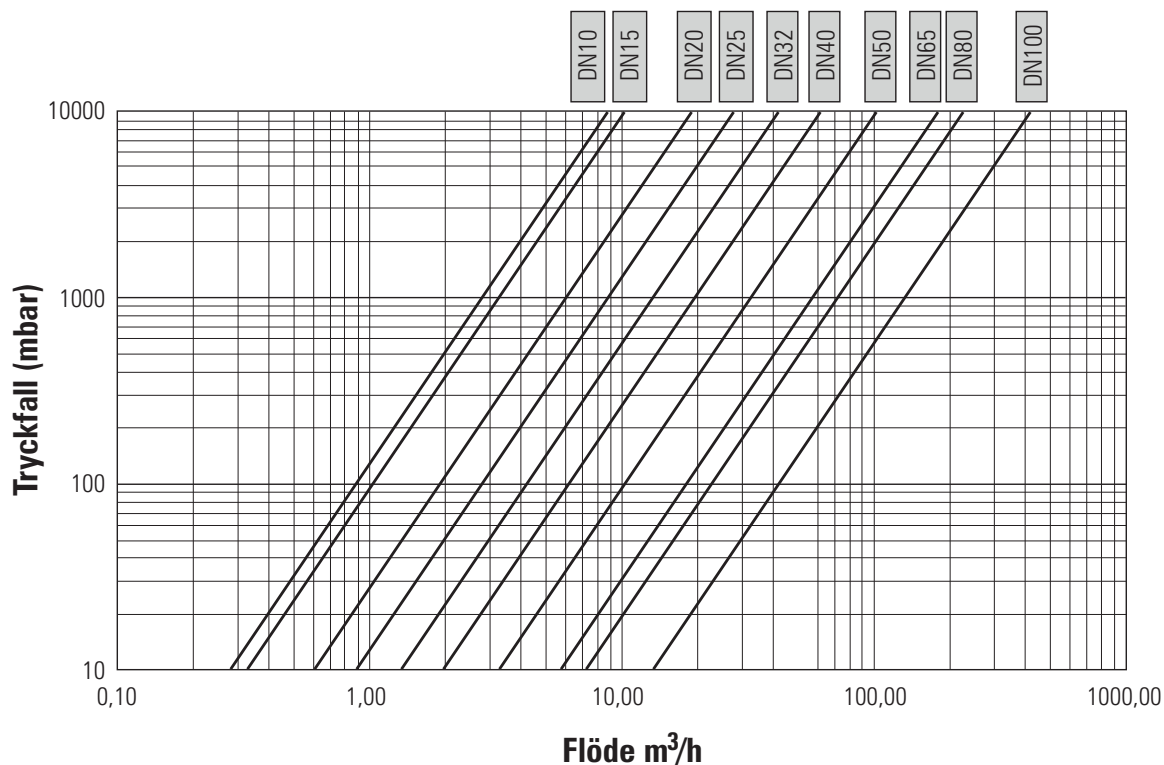
Fångar effektivt upp de fasta partiklar som är större än filterinsatsens maskvidd när mediet strömmar igenom den cylindriska insatsen.

Installation

För bästa funktion och enklaste rengöring av filterinsatsen bör filtret monteras i horisontell rörledning med locket nedåt. Notera flödesriktning.

Tekniska data

Diagrammet gäller för vatten vid standardmaskvidd.



Underhåll och reservdelar

Kraftigt förhöjt tryckfall över filtret indikerar att filterinsatsen bör rengöras. Reservdelar kan ej tillhandahållas.

Märkning

Märkt med DN, PN, fabrikat samt pil för flödesriktning.

Beställningsnyckel

Exempel: AT 4003A50

Ansl.	AT-nr.	RSK-nr.
G 3/8	4003A10	506 03 90
G 1/2	4003A15	506 03 91
G 3/4	4003A20	506 03 92
G 1	4003A25	506 03 93
G 1 1/4	4003A32	506 03 94
G 1 1/2	4003A40	506 03 95
G 2	4003A50	506 03 96
G 2 1/2	4003A65	506 03 97
G 3	4003A80	506 03 98
G 4	4003A100	506 03 99

Rätten till ändringar utan föregående meddelande förbehålls.
Armatec ansvarar inte för eventuella tryckfel eller misstänksänd.
Dokumentet får kopieras endast i sin helhet.

