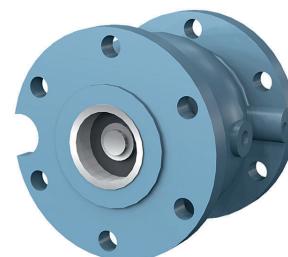


Dimensionsområde DN 40 - 500	PN 16/10	Temperaturområde -10°C till +100 °C	Material Gråjärn
--	--------------------	---	----------------------------

Användningsområde

Backventil för i huvudsak:

- Kallt- och varmt vatten
- Tryckstegringsanläggningar
- Värme- och kylsystem
- Bevattningsanläggningar
- Pumpinstallationer
- För vattendistribution



AT 1161

AMA-text

PSE.31 Backventil i vätskesystem

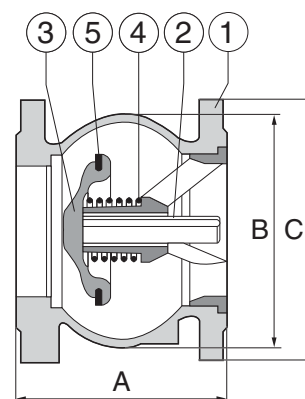
Backventil AT1161, DN..., med hus och kägla av gråjärn samt fjäder av rostfritt stål. Försedd med G1/2 kontrolluttag samt flänsar PN... . Ytbehandling av pulvere-oxi.

Kvalitetssäkring

CE typgodkännande enl. 97/23/CE

Detaljförteckning

1	Ventilhus	gråjärn, epoxymålad	EN 1561. EN-GJL-250
2	Lager	brons	CuSn12-C
3	Kägla		
	DN 40	mässing	EN 12164. CuZn40Pb2
	DN 50 - 65	brons	EN 1982. CuSn5Zn5Pb5-C GS
	DN 80 - 500	gråjärn + epoxy	EN 561. EN-GJL-250
4	Fjäder	rostfritt stål	EN 10270-3. X10CrNi18-8 AISI 302
5	Mjuktätning	EPDM	
6	Styrning	gråjärn + epoxy	EN-GJL-250
	DN 50	brons	CuSn5Zn5Pb5-C GS



Mått och vikt

DN	40	50	65	80	100	125	150	200	250	300	350	400	500
A	85	100	120	140	170	200	230	288	354	395	472	560	750
B	80	97	125	150	187	220	250	340	420	490	586	680	880
C	150	165	185	200	220	250	285	340	405	460	533	597	670
Vikt	4,2	5,8	8,1	10,2	14,5	24	32	53	94	140	225	312	540

Mått i mm, vikt i kg.

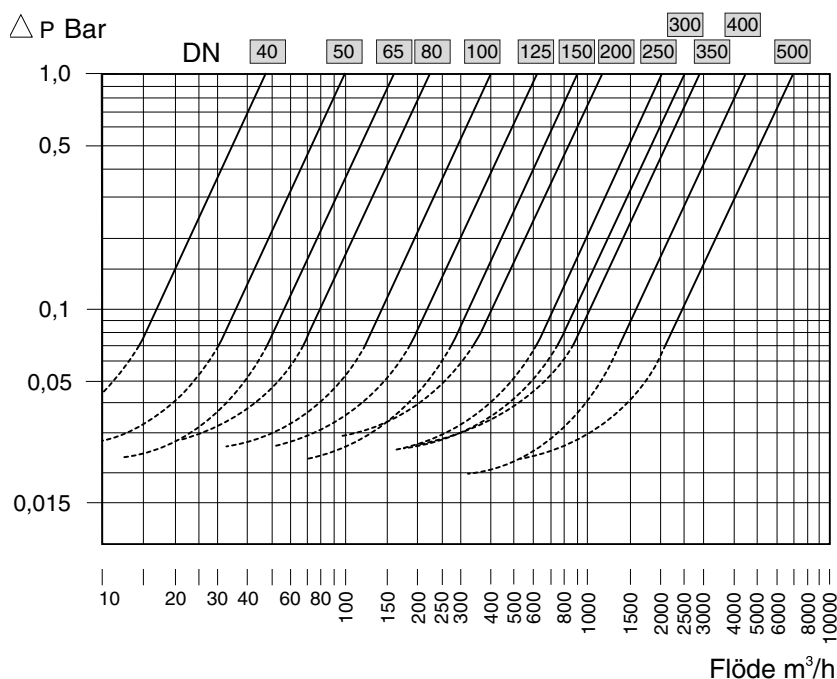
Funktion och konstruktion

Fjäderbelastad. Kan monteras i valfritt inbyggnadsläge och stänger innan medias-trömmen vänder.

Mycket lågt tryckfall. God tätningsförmåga vid såväl låga som höga tryck. Mildrar tryckslag vid t.ex. pumpstopp.

Ventilen är försedd med två stycken G1/2 pluggade kontrolluttag.

Kapacitet



Heldragen linje = ventil fullt öppen

Streckad linje = ventil i öppningsläge

Tryckfallet i diagrammet gäller endast då ventilen är fullt öppen. När ventilen är i öppningsläge blir tryckfallet större än i redovisat diagram.

DN	40	50	65	80	100	125	150	200	250	300	350	400	500
K_v	47	99	159	222	396	619	890	1120	2010	2459	2843	4370	6914

Tryck och temperatur

Arbetstryck

DN 40 - 150 max. 16 bar
DN 200 - 500 max. 10 bar

Temperatur

max. 130 °C (100 °C kontinuerligt)

Tillbehör och varianter

Backventil AT 1161 kan fås i följande utföranden på förfrågan:

Ventilhus i segjärn (GJS) PN 40 (DN 40-150), PN 25 (DN 200-500). Oborrade kontrolluttag.

Ventilhus i rostfritt, kägla och klaff i rostfritt stål 304. DN 40-400

Ventilhus i gråjärn, oborrade kontrolluttag. Tätningar i (FKM) Viton®. Används till bl.a. kolväten. DN 40-250

Ventilhus i gråjärn, in-/utvändigt PTFE (Teflon) målad, oborrade kontrolluttag. Tätning i EPDM. DN 40-400

Beställningsnyckel*

1161-xxS

1161-xxRF

1161-xxV

1161-xxTTP

*) -xx i beställningsnyckeln anger DN

Installation

Kan monteras i valfritt inbyggnadsläge. Flänsar PN 10 enligt EN1092-2. Bör placeras minst 3-5 x DN från annan armatur, rörböjar och liknande. Detta för att und-

vika ett turbulent flöde genom backventilen.

Underhåll och reservdelar

Vid eventuell otät ventil, kontrollera mjuktätningen (rengör eller byt ut). För övrigt krävs inget särskilt underhåll.

Märkning

Fabrikat, DN, PN, material och flödespil.

Beställningsnyckel

Exempel: AT 1161-100

AT 1161	-100	
Fig nr.	DN	Option
		Inget angivet (standard) = Gråjärn PN 16/10 med kontrolluttag
		S=Segjärn PN 40/25
		RF= Rostfritt stål
		V=Viton®-tätning
		TTP=PTFE målad in-utvändigt