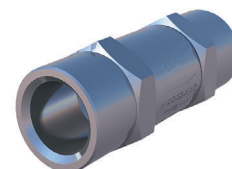


<b>Dimensionsområde</b> G 1/4-G 1	<b>PN</b> 138/207	<b>Temperaturområde</b> -45 °C till 190 °C	<b>Material</b> Rostfritt syrafast stål
--------------------------------------	----------------------	---	--

## Användningsområde

Backventil för i huvudsak

- vätskesystem med rena media och små flöden
- tryckluftsystem
- korrosiva vätskor och gaser
- instrumentledningar



AT 1148A

## AMA-text

### PSE.31 Backventiler i vätskesystem

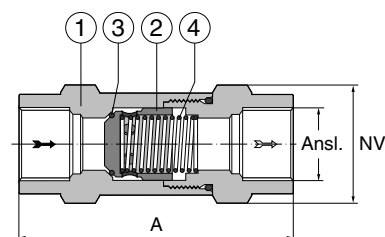
Backventil AT 1148, G ..., med hus av rostfritt stål, kägla av rostfritt stål med mjuktätning av ..., PN 10.

## Kvalitetssäkring

Samtliga ventiler täthetsprovas på fabrik.

## Detaljförteckning

Pos	Komponent	Material
1	Ventilhus	Rostfritt stål 1.4436
2	Kägla	Rostfritt stål 1.4436
3	O-ring	Viton/EPDM
4	Fjäder	Rostfritt stål 1.4436



## Mått och vikt

Ansl.	G 1/4	G 3/8	G 1/2	G 3/4	G 1
Längd (A)	53	76	90	104	123
NV	14	17	22	29	38
Vikt	0,105	0,125	0,260	0,400	0,650

Mått i mm, vikt i kg.

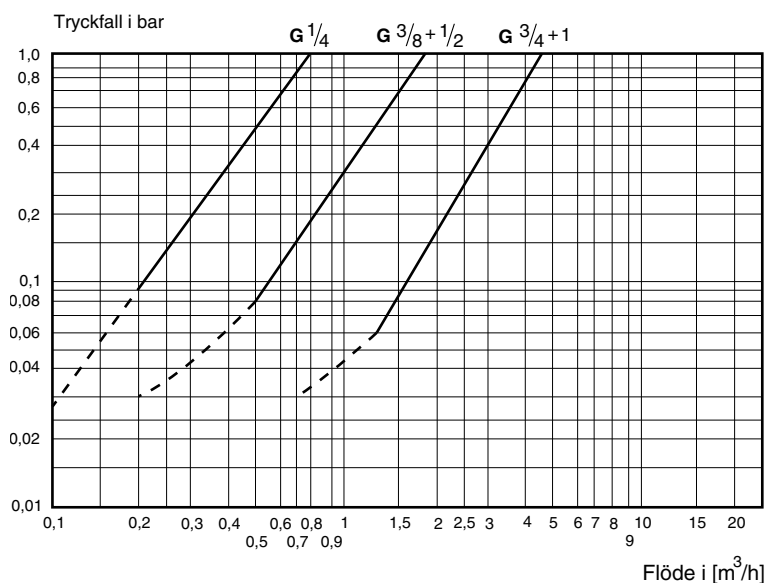
## Funktion och konstruktion

Ventilen har fjäderbelastad kägla, vilket medför att den kan monteras i valfritt inbyggnadsläge, samt att den stänger innan mediastrommen vänder.

## Tekniska data

Ventilerna har som standard ett öppningstryck av 0.02 bar.  
(G1 har öppningstryck 0,1 bar.)

## Tryckfall för vatten 20 °C



## Tryck och temperatur

Arbetsstryck, max	G1/4-G1/2	207 bar (e)
	G3/4-G1	138 bar (e)
Temperatur	Viton	-23 till +185°C
	EPDM	-45 till +148°C

## Tillbehör och varianter

Vid större kvantiteter kan ventilerna levereras med andra anslutningar, tätningar och öppningstryck.

## Installation

**Anslutning:** invändig rörgänga.  
Valfritt inbyggnadsläge.

## Märkning

Fabrikat, anslutning, öppningstryck och flödespil.

## Beställningsnyckel

Exempel: AT 1148A15V			
AT 1148	A	15	V
Fig. nr.	Anslutningsform A=Inv. gänga B=Utv. gänga C=Let Lok	Ansl.	O-ring V=Viton E=EPDM

Rätten till ändringar utan föregående meddelande förbehålls.  
Armatec ansvarar inte för eventuella tryckfel eller missförstånd.  
Dokumentet får kopieras endast i sin helhet.

