

# Takavvattning

Armatak Takbrunn  
UV-brunnar

AT 9400 UV-brunnar

|  |                           |                         |                                   |
|--|---------------------------|-------------------------|-----------------------------------|
| <b>Dimensionsområde</b><br>Takbrunn 50 | <b>PN</b><br>Fullflöde UV | <b>Temperaturområde</b> | <b>Material</b><br>Rostfritt stål |
|--|---------------------------|-------------------------|-----------------------------------|

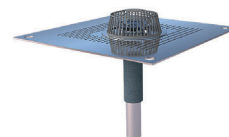
## Användningsområde

För invändig avledning av regnvatten från tak.

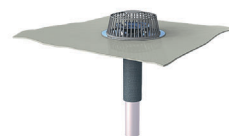
Takbrunn för fullflödessystem.

Armatak-brunnen levereras med en inspänd krage 500x500 mm av liknande material som det aktuella tätskiktet. Alternativt med perforerad plåt 330x330 mm för papptak.

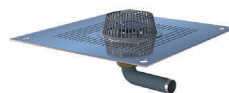
Armatak-brunnen kan med fördel användas som bräddavloppsbrunn om den förses med en förhöjningsring och en separat ledning ner till marknivå. Silikonfritt.



AT 9400ATP



AT 9400ATF



AT 9400ATP-R50

## AMA-text

### PRC.2 Spygatter av rostfritt stål

Armatak-brunn av rostfritt stål inkl. kondensisolering, ex. 9400ATP för tätskikt av papp i ett fullflödessystem (UV-system). Alternativt 9400ATF för tätskikt av folie.

Armatak-brunnen förses med strypbricka SB 10 - 40 mm för utbalansering av tillgängligt tryck.

Armatak-brunnen kan förses med elvärmesats AT 9421-230V.

## Kvalitetssäkring

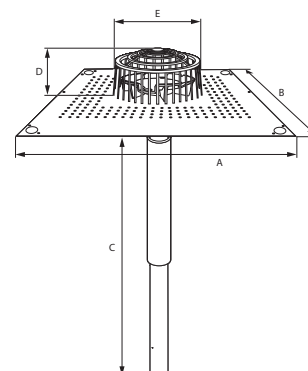
Systemet är typgodkänt av SWEDCERT 0365/12

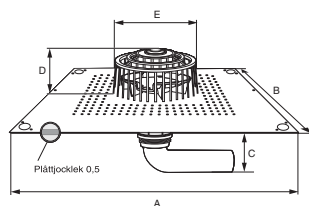
## Detaljförteckning

|   |                                       |
|---|---------------------------------------|
| 1 | Brunnskopp av rostfritt stål EN1.4301 |
| 2 | Klämring av rostfritt stål EN1.4301   |
| 3 | Lövsil av silumin                     |
| 4 | Luftlås av silumin                    |
| 5 | Pinnbult                              |
| 6 | Skruv                                 |
| 7 | Kondensskydd                          |

## 9400ATP

| A   | B   | C   | D   | E   |
|-----|-----|-----|-----|-----|
| 330 | 330 | 400 | 115 | 160 |





## 9400ATP-R50

| A   | B   | C   | D   | E   |
|-----|-----|-----|-----|-----|
| 330 | 330 | 120 | 115 | 160 |

### Funktion och konstruktion

Armatak-brunnen är försedd med ett luftlås ovanför inloppet till rörsystemet som förhindrar att luft kan tränga ner i rörsystemet vid dimensionerande regnintensitet. Utan ett rätt utformat luftlås fungerar brunnen som en konventionell takbrunn. Rörsystemet fylls då upp till omkring 60% med luft vilket innebär att kapaciteten sätts ned och vattnet kommer att stiga på taket. Eftersom ledningssystemet monteras utan fall uppnås inte självrensningshastigheten, vilket ökar risken för att systemet sätts igen. Med ett rätt dimensionerat system uppnås hävertverkan (fullströmning). Detta medför att kapaciteten ökar om fallhöjden ökar.

Armatak-brunnen har ett fast monterat luftlås och en robust skräpsil av metall (silumin).

Armatak-brunnen är alltid försedd med ett kondensskydd som standard.

Armatak-brunnen kan förses med ett värmeelement (230V, 8W) som klistras fast på brunnen undersida.

Armatak-brunnen levereras med ett 400 mm långt förlängningsrör för att nå igenom takkonstruktionen.

Armatak-brunnen, med 50 mm anslutning, kan maximalt avvattna en yta på 900 m<sup>2</sup>. Vid små flöden bör brunnen förses med en extra skräpsil.

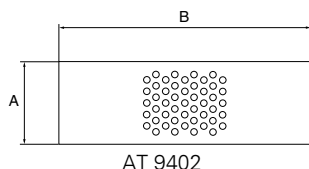
Armatak-brunnen kan förses med strypbrickor för att undvika alltför klenta rördimensioner till takbrunnen.

Tryckfallet tas i brunnen istället för i anslutningsledningen.

### Dimensionering

Se Armatak-system.

### Tillbehör och varianter



AT 9402

| AT 9402 Skräpsil av galvat stål |    |     |
|---------------------------------|----|-----|
| AT-nr                           | A  | B   |
| 9402                            | 40 | 180 |

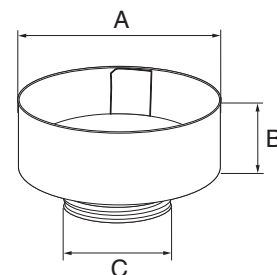
# Takavvättning

Armatak Takbrunn  
UV-brunnar

AT 9400 UV-brunnar

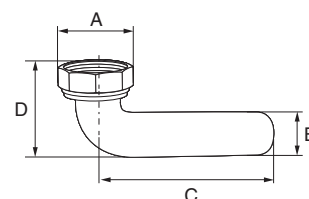
## AT 9400K Övergångsbrunn med luftlås

| AT-nr | A   | B  | C   |
|-------|-----|----|-----|
| 9400K | 110 | 40 | R50 |



## AT 9405 Sidoutlopp av PE med rörgänga R50 och packning

| AT-nr       | A   | B  | C   | D   |
|-------------|-----|----|-----|-----|
| 9405-50-R50 | R50 | 50 | 180 | 120 |



## AT 9421 Elvärmetsats typ självreglerande med jordkabel

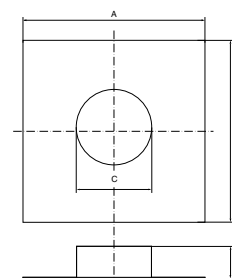
| AT-nr     | Bredd | Hålcirkel | Jordkabel | Elkabel |
|-----------|-------|-----------|-----------|---------|
| 9421-230V | 140   | 80        | 150       | 1500    |



AT 9421

## AT 9437 Bräddavloppsring

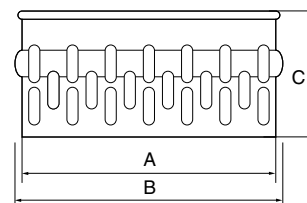
| AT-nr | A   | B  | C   |
|-------|-----|----|-----|
| 9437  | 380 | 60 | 200 |



AT 9437

## AT 9440,9445 Cylindersil av rostfritt stål EN1.4301

| AT-nr | A   | B   | C   |
|-------|-----|-----|-----|
| 9440  | 200 | 220 | 100 |
| 9445  | 200 | 220 | 300 |

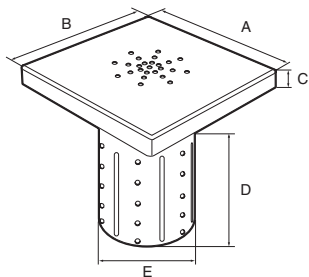


AT 9440

# Takavvattning

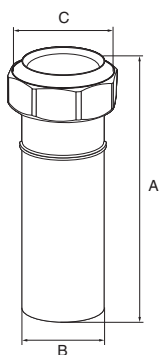
Armatak Takbrunn  
UV-brunnar

AT 9400 UV-brunnar



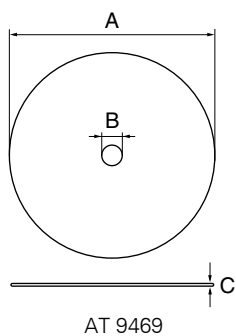
## AT9447 & 9448 Förlängningsrör med brunnsbetäckning

| AT-nr | A   | B   | C  | D   | E   |
|-------|-----|-----|----|-----|-----|
| 9447  | 350 | 350 | 40 |     |     |
| 9448  |     |     |    | 350 | 200 |



## AT9465 Förlängningsrör 500mm PE

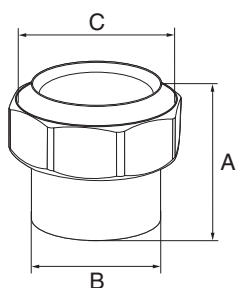
| AT-nr   | A   | B  | C   |
|---------|-----|----|-----|
| 9465-50 | 500 | 50 | R50 |



AT 9469

## AT 9469 Strypbricka

| AT-nr   | A   | B  | C |
|---------|-----|----|---|
| 9469-10 | 142 | 10 | 1 |
| 9469-12 | 142 | 12 | 1 |
| 9469-15 | 142 | 15 | 1 |
| 9469-18 | 142 | 18 | 1 |
| 9469-20 | 142 | 20 | 1 |
| 9469-25 | 142 | 25 | 1 |
| 9469-30 | 142 | 30 | 1 |
| 9469-35 | 142 | 35 | 1 |
| 9469-40 | 142 | 40 | 1 |



## AT9470 Rak koppling med inv.gga. R50

| AT-nr    | A  | B  | C   |
|----------|----|----|-----|
| 9470-R50 | 55 | 50 | R50 |

## Underhåll och reservdelar

Takbrunnar skall kontrolleras minst 2 gånger per år och rensas vid behov.  
AT 9410 Lövsil av silumin.

Rätten till ändringar utan föregående meddelande förbehålls.  
Armatec ansvarar inte för eventuella tryckfel eller misstänksänd.  
Dokumentet får kopieras endast i sin helhet.



# Takavvattning

Armatak Takbrunn  
UV-brunnar

AT 9400 UV-brunnar

AT 9412 Luftlås av silumin.

## Märkning

Armatak-brunnen är märkt med typgodkännandenummer, Armatec AB, samt vår logotype.

## Beställningsnyckel

| Exempel: AT 9400ATP |  |       |         |           |
|---------------------|--|-------|---------|-----------|
| AT-nr               | Benämning  | Ansl. | Storlek | RSK-nr    |
| AT 9400ATP          | Armatak-brunn utan krage för papp RF-rör 400 mm        | 50    | 330x330 |           |
| AT 9400ATF          | Armatak-brunn valfritt tätskikt mont. RF-rör 400 mm    | 50    | 330x330 |           |
| AT 9400ATP-R50      | Armatak-brunn för papp med utv.gga. R50                | 50    | 330x330 |           |
| AT 9400ATF-R50      | Armatak-brunn valfritt tätskikt mont. med utv.gga. R50 | 50    | 330x330 |           |
| AT 9400ATP75        | Armatak-brunn utan krage för papp RF-rör 400 mm        | 75    | 330x300 |           |
| At 9400ATF75        | Armatak-brunn valfritt tätskikt mont. RF-rör 400 mm    | 75    | 330x330 |           |
| AT 9402             | Extra skräpsil av galvad plåt                          |       |         | 260 01 07 |
| AT 9405-50-R50      | Sidoutlopp med inv.gga. R50                            | 50    |         | 260 01 12 |
| AT 9421-230V        | Elvärmesats  |       |         | 260 01 13 |
| AT 9437             | Bräddavloppsring                                       |       |         | 260 01 19 |
| AT 9440             | Cylindersil av rostfritt stål, h = 100 mm              |       |         | 260 01 21 |
| AT 9445             | Cylindersil av rostfritt stål, h = 300 mm              |       |         | 260 01 22 |
| AT 9447             | Brunnsbetäckning galvat lock                           |       | 350x350 |           |
| AT 9448             | Förhöjningsrör dim 200, h = 350                        |       | 200x350 |           |
| AT 9465             | Förlängningsrör 500 mm med utv.gga. R50                | 50    |         |           |
| AT 9469-10          | Strypbricka 10 mm                                      |       |         | 260 01 38 |
| AT 9469-12          | Strypbricka 12 mm                                      |       |         | 260 01 29 |
| AT 9469-15          | Strypbricka 15 mm                                      |       |         | 260 01 30 |
| AT 9469-18          | Strypbricka 18 mm                                      |       |         | 260 01 31 |
| AT 9469-20          | Strypbricka 20 mm                                      |       |         | 260 01 32 |
| AT 9469-25          | Strypbricka 25 mm                                      |       |         | 260 01 33 |
| AT 9469-30          | Strypbricka 30 mm                                      |       |         | 260 01 34 |
| AT 9469-35          | Strypbricka 35 mm                                      |       |         | 260 01 35 |
| AT 9469-40          | Strypbricka 40 mm                                      |       |         | 260 01 36 |
| AT 9470-R50         | Rak koppling med inv.gga. R50                          | 50    |         |           |

Mått i mm.