

Allmänt

Nålventiler används för avstängning i rörledningar. Ventilerna har invändig spindelgängning med stigande spindel och ratt.

Ankomstkontroll

Kontrollera att ventilen motsvarar beställningen, samt att rätt bruksanvisning är medskickad.

Hantering

Ventilen skall förvaras i lämpligt utrymme för att undvika korrosion och nedsmutning. Medlevererade skydd skall vara påsatta.

Montering

Innan monteringen påbörjas skall kontroll utföras, att ventilen överensstämmer med systemets konstruktionsdata och driftförhållanden. Tillse att rörledningen är fri från föroreningar, glödska och annat som kan störa ventilens funktion.

Avsäkring eller annan åtgärd bör utföras om risk finns för inestängt media mellan två ventiler som vid expansion, i vissa fall kan orsaka skador på ventilerna.

Eventuellt läckage från ventil med brandfarligt media kan förorsaka ökad brandrisk. Montering av ventil med brandfarligt media skall därför ej utföras i anslutning till elkomponenter eller heta föremål.

Ventilen har stigande spindel med stigande ratt.

Ventilen kan monteras i valfritt inbyggnadsläge med flöde enligt flödespil. Ventilen skall dock ej monteras med nedåtriktad spindel.

Skyddspropparna skall avlägsnas före montering.

Armatyr med svetsändar

Vid insvetsning skall ventilen vara i stängt läge. Nästsvetsa fast ventilen. Därefter utförs insvetsningen. Ventilen skall kylas vid insvetsning. Låt svetsen kallna innan ventilen manövreras.

Idrifttagning

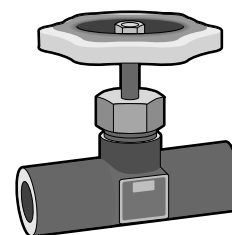
Starta alltid systemet med stängd ventil. Under uppstart skall rörsystemet renspolas med fullt öppen ventil.

Ventilerna AT 1870, AT 1890-1894 är försedda med låsbygel som standard. Denna hindrar packboxmuttern och spindeln från att lossa vid manövrering och vibrationer. Ventilerna AT 1840-1844 kan kompletteras med låsbygel.

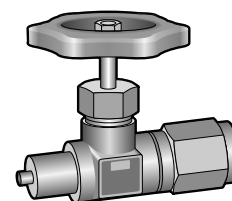
Använd ej andra anordningar för manövrering än ventilens handratt.

Drift och skötsel

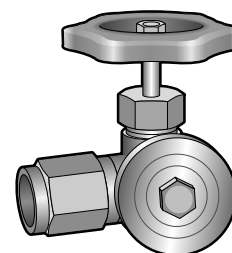
Packboxen utsätts för ett visst slitage. Vid behov måste packboxen efterdragas eller förnyas.



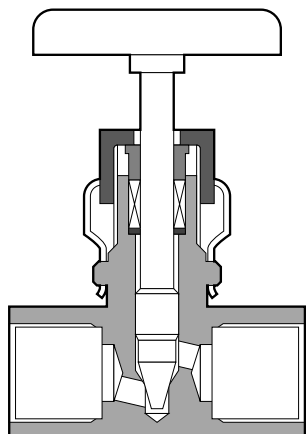
AT 1840



AT 1842



AT 1844



Funktionskontroll och åtgärder

Före demontering av ventilen eller före reparations- och underhållsarbeten på ventilen skall den göras trycklös. Vid farliga media måste tömning och luftning utföras.

Packbox kan förnyas genom utbyte eller komplettering av packningsringar. Lossa glandmutter och avlägsna resterna av befintlig packbox och/eller komplettera med ny. Skruva fast glandmuttern.

Reservdelar

Ventilen är underhållsfri och fodrar normalt inga reservdelar.