

# Kallvattenmätare

Turbinhjul typ Meistream

AT 7110B

<b>Dimensionsområde</b> DN 50 - 150	<b>PN</b> 16	<b>Temperaturområde</b> +1 °C till 50 °C	<b>Material</b> Gjutjärn
--	-----------------	---	-----------------------------

## Användningsområde

Mätning av tappkallvatten med registrering av förbrukad mängd. Lämplig för distributions- och pumpanläggningar med krav på hög och tillförlitlig mätnoggrannhet samt när låg tryckförlust är önskvärd. Mätaren är förberedd för fjärravläsningsgivare av typ M-Bus, wM-Bus och puls.

## AMA-text

UGE. Mätare för flöde och volym, rörmonterad med digital visning, ackumulerat värde.

Turbinhjulsmätare AT 7110B... för mätning av kallvatten.... typ Woltmann. Q3 .... m<sup>3</sup>/h, DN ...., PN16. Förberedd för montage av fjärravläsningsmodul typ AT 7275CY-... för puls-, M-Bus och wM-Busgivare typ Cyble.



AT 7110B

## Kvalitetssäkring

AT 7110B: MID-certifikat inklusive CE-märkning

## Detaljförteckning

Komponent	Material
Hus Mätkammare Bärtapp	Gjutjärn - Epoxylackad

## Mått och vikt )

DN	50	65	80	100	125	150
A	200	200	225	250	250	300
B	224	234	242	279	279	339
C	82,5	92,5	100	110	110	142,5
D	80	80	80	80	80	80
G	DN 50	DN 65	DN 80	DN 100	DN 125	DN 150
Vikt	11,4	12,6	14,1	19,5	19,5	34

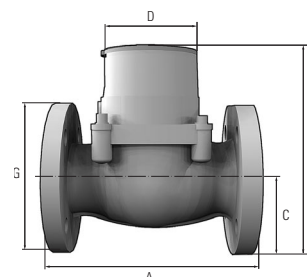
Mått i mm, vikt i kg.

## Funktion och konstruktion

Vattenmätaren är av typ Woltmann med en turbinenhet roterar i vattenströmmen, vilket medför låg friktion. Dess rörelse överförs med magnetkoppling till räkneverket.

Räkneverket är åttasiffrigt, hermetiskt tillslutet och dessutom vridbart i 360°, för att visartavlan skall kunna vridas i lämpligt läge.

Mätaren är försedd med indikatorvisare för anslutning av fjärravläsningsmodul M-Bus, wM-Bus eller puls. Se separat produktblad AT 7275CY.



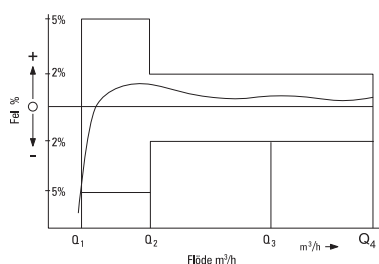
#### Funktionsdata

DN	50	65	80	100	125	150
Q <sub>3</sub> , permanent flöde (m <sup>3</sup> /h)	40	63	100	160	160	400
Q <sub>1</sub> , minsta flöde (m <sup>3</sup> /h)	0,4	0,63	1,00	1,6	1,6	2,5
Q <sub>2</sub> , gränslöde (m <sup>3</sup> /h)	0,64	1,0	1,6	2,56	2,56	4,0
Q <sub>4</sub> , överlastflöde (m <sup>3</sup> /h)	50	79	125	200	200	500
Q <sub>3</sub> /Q <sub>1</sub> , Ratio (R-tal) standard	100	100	100	100	100	160
Startflöde, (m <sup>3</sup> /h)	0,19	0,22	0,25	0,38	0,38	0,4
Tryckförlust vid Q <sub>3</sub> enligt EN 14154, (bar)	0,16	0,4	0,4	0,4	0,4	0,16

\* Notera att tabellen anger möjligt maximalt R-tal för mätaren och att aktuell mätare kan ha annat, lägre R-tal.

Ovanstående värden (exklusive startflöde och tryckförlust) visar de metrologiska egenskaperna enligt standarden MID.

Mätarens faktiska värden överträffar angivna data.



#### Största tillåtna felvisning

Flödesområde	Största tillåtna felvisning
Q1 - Q2	±5%
Q2 - Q4	±2%

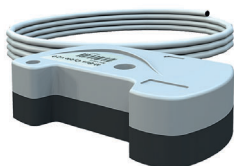
#### Dimensionering

Minsta mätare som klarar angivet kontinuerligt flöde Q<sub>3</sub> väljes. Kontrollera dock att tryckfallet ej blir för stort. Med kortvarig överbelastning avses kortare tid än 1 timme per dag, eller längst 200 timmar per år.

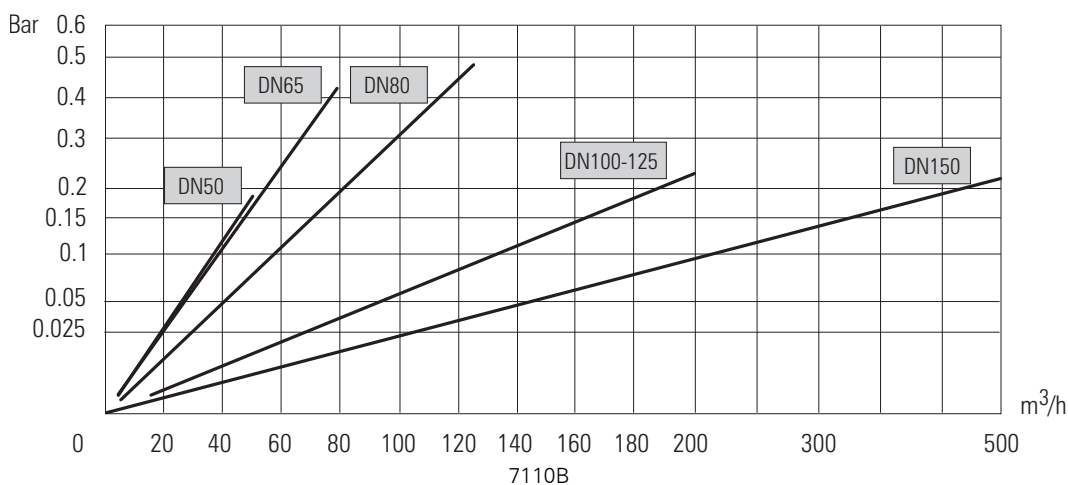
#### Tillbehör och varianter

##### Tillbehör:

Fjärravläsningsmodul för M-Bus, wM-Bus och puls (AT 7275CY..) se respektive produktblad.



#### Tryckförlust



## Installation

Mätaren kan monteras i horisontell eller vertikal ledning med mätartavlan uppåt eller åt sidan. Framför mätaren rekommenderas raksträcka på minst 3 x DN. Efter mätaren behövs ingen raksträcka, dock bör det ej placeras något stryporgan i mätarens omedelbara närhet. Systemet skall vara rensolat innan mätaren monteras. Vid idrifttagning bör tryckstötter i ledningsnätet undvikas. Det rekommenderas att installera ett filter uppströms mätaren för att skydda hydromekniken mot partiklar.

## Underhåll och reservdelar

Revision av mätaren bör ske på mätarverkstad som är ett ackrediterat kontrollorgan. Vid denna revision utbytes de förekommande slitagedelarna.

## Märkning

Kallvattenmätaren är blå med grått plastlock. Mätartavlan är märkt ltron, Q<sub>3</sub>, R-tal, tillverkningsår, CE och serienummer.

## Beställningsnyckel

DN	Artikelnummer
50	AT 7110B50-200
65	AT 7110B65-200
80	AT 7110B80-225
100	AT 7110B100-250
125	AT 7110B125-250
150	AT 7110B150-300