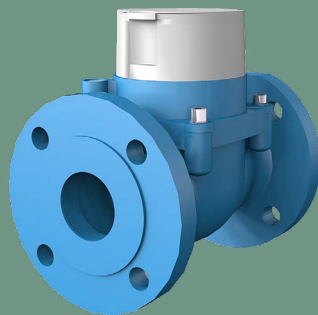


INSTALLATIONSMANUAL

AT 7110B

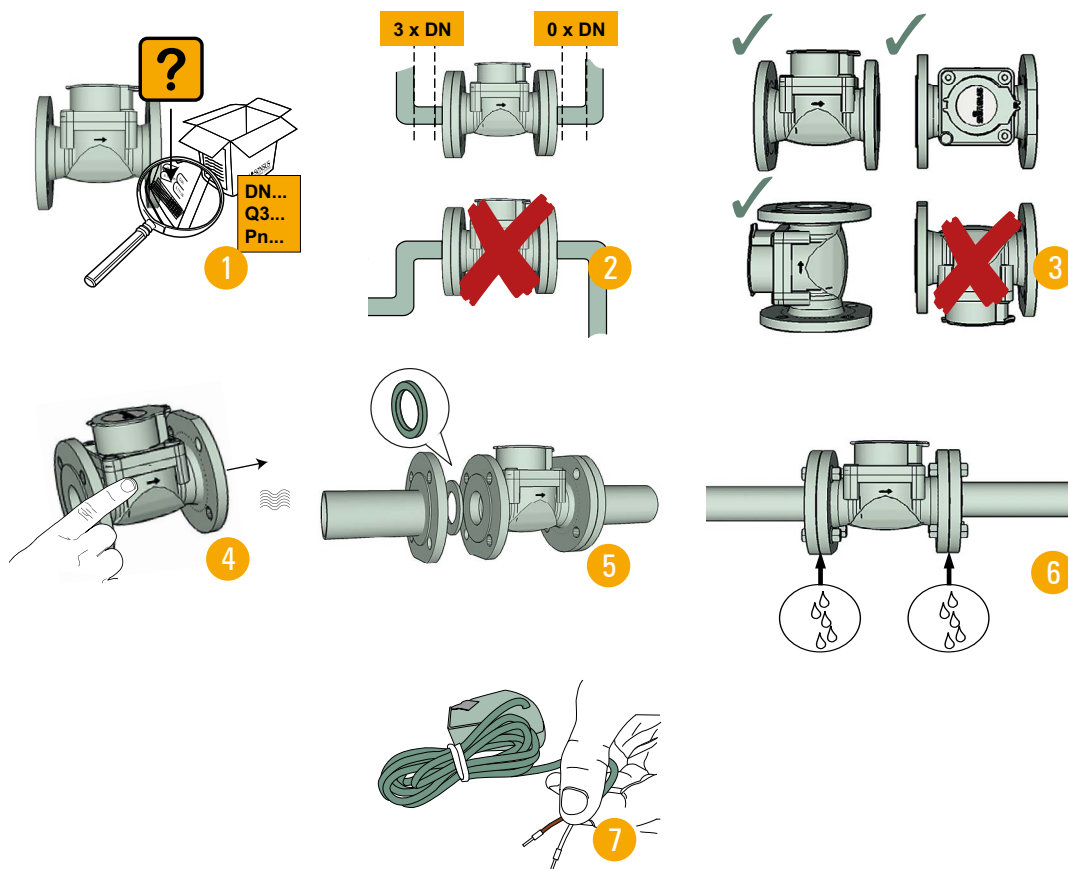


CHECKLISTA

Installation av Woltex vattenmätare

Följande punkter kontrolleras och utförs av behörig personal:

- 1 Kontrollera att beställd mätare uppfyller applikationens krav på DN, Q3 och PN.
- 2 Raksträcka på minst 3 x DN krävs före mätaren.
- 3 Turbinhjulsmätare kan monteras horisontellt och vertikalt. Mätartavlan får inte monteras upp och ner.
- 4 Var uppmärksam på flödesriktningen vid montering av mätaren. En pil på mätarhuset indikerar flödesriktningen.
- 5 Kontrollera att flänsanslutningen är ren och intakt samt att packningarna är centrerade.
- 6 Kontrollera att installationen är korrekt och att inkopplingen håller tätt.
- 7 Vid installation av kommunikationsmodul Cyble typ M-Bus (AT7275CY-M) och puls (AT7275CY-KLF), avlägsna plastplomb som sitter för gäng hållet på mätaren. Montera modulen och fixera med medföljande plastskruv. Anslut brun och vit kabel för M-Bus eller pulskommunikation. Potentialfri anslutning.



Fortfarande osäker? Titta närmare i våra [manualer](#) eller kontakta våra kunniga [medarbetare](#).