

Dimensionsområde	PN	Temperaturområde	Material
G 1/4-G 4	25	-30°C till + 150°C	Mässing

Användningsområde

Avstängningsventil för värme-, kyl-, luft- och gassystem. Kan även användas på vakuum och lättare oljor (t ex diesel), se även avsnitt "Installation". Silikonfri (ventilen är fri från silikonbaserat tätning- eller smörjmedel. Garanti kan inte lämnas att artikeln är fri från silikon som kan komma från omgivningen, som t.ex. manuell hantering, transport, lagring etc).

PN40 för \leq DN50 (Max 40bar tom +95°C, max 25bar at +150°C)

PN25 för \geq DN65 (Max 25bar tom +95°C, max 16bar vid +150°C)

Lämplig för vatten 0°C tom 150°C.

Lämplig för luft -10°C tom 150°C.

Kan användas ner till -30°C i kylsystem med glykolblandat media.



AT 3600



AT 3601



AT 3602

AMA-text

PSB.1 Kulventiler

Kulventil i mässing AT 3600, G ... Med fullt genomlopp, inv. gga och stålhandtag. Packbox av grafit.

Kulventil i mässing AT 3601, G ... Med fullt genomlopp, inv. gga, gjuten hög spindelhals och stålhandtag. Packbox av grafit.

Kulventil i mässing AT 3602. Med fullt genomlopp, inv. gga och vred. Packbox av grafit.

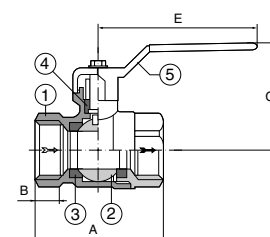
Kvalitetssäkring

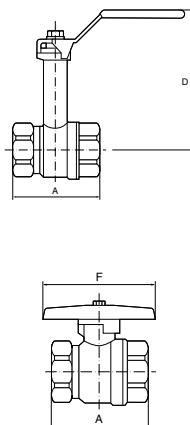
Ventilerna får användas för vätskor och gaser fluigrupp 2 enligt AFS 2016:1. Ventiler t.o.m. DN32 omfattas av AFS 2016:1, 8§, direktivet för tryckbärande anordningar (PED 4,3) och skall därför inte CE-märkas.

Ventiler DN 40-DN 100 är CE-märkta.

Detaljförteckning

Pos	Komponent	Material
1	Ventilhus	mässing, CW617N
2	Kula	mässing, CW617N, förkromad
3	Sättesringar	PTFE, 9002-84-0
4	Packbox	grafit, 7782-42-5
5	Handtag	stål med grått plastöverdrag





Mått och vikt

Ansl.	A	B	C	D	E	F	G	Vikt
G 1/4	39	9	41	84	80	44	6*5	0,11
G 3/8	39	9	41	96	80	44	6*5	0,12
G 1/2	49	11,5	53	98	90	55	7*6	0,23
G 3/4	58	12	57	101	90	55	7*6	0,31
G 1	67	14,5	65	110	125	83	9*8	0,51
G 1 1/4	81	16	71	120	125		9*8	0,81
G 1 1/2	94	17	79	132	140		11*10	1,25
G 2	110	19	87	140	140		11*10	1,80
G 2 1/2	141	25	117	196	200		14*10	3,45
G 3	163	27	132	202	280		14*10	5,40
G 4	188	31	144	225	280		14*10	8,60

Mått i mm, vikt i kg.

Funktion och konstruktion

AT 3601 har hög spindelhals i DN 10-50. Lämplig vid montage, där ventilen skall överisoleras. AT 3600 och 3602 har s.k. "blow out-säker" spindel.

Tillbehör och varianter

Ventilerna kan förses med låsanordning för öppen resp. stängd ventil (AT 3619). Lösa spindelförlängningar (AT 3603) och handtag i rostfritt stål (AT 3604RF) finns som tillbehör. (Vid beställning skall spindelns fyrkant anges). Ventil med en invändig gänga och en utvändig gänga AT 3640.

Installation

Samtliga ventiler har invändig rörgänga.

Efterdragning av packboxen kan vara erforderligt för luft- och gassystem då provtrycket överstiger 6 bar.

Märkning

Fabrikat och DN.

Beställningsnyckel

Dimension	AT 3600		AT 3601		AT 3602	
	Best.nr	RSK-nr	Best. nr	RSK-nr	Best. nr	RSK-nr
8	3600-8	450 29 02			3602-8	450 30 66
10	3600-10	450 29 10	3601-10	451 34 20	3602-10	450 30 74
15	3600-15	450 29 28	3601-15	451 34 38	3602-15	450 30 82
20	3600-20	450 29 36	3601-20	451 34 46	3602-20	450 30 90
25	3600-25	450 29 44	3601-25	451 34 53	3602-25	450 31 08
32	3600-32	450 29 51	3601-32	451 34 61		
40	3600-40	450 29 69	3601-40	451 34 79		
50	3600-50	450 29 77	3601-50	451 34 87		
65	3600-65	450 29 85	3601-65*	451 34 88		
80	3600-80	450 29 93	3601-80*	451 34 89		
100	3600-100	450 30 09	3601-100*	451 34 90		

* Separat spindelförlängning, ej hög ventilhals.

Rätten till ändringar utan föregående meddelande förbehålls.
Armatec ansvarar inte för eventuella tryckfel eller misstänksänd.
Dokumentet får kopieras endast i sin helhet.

