

Gränslägesbox

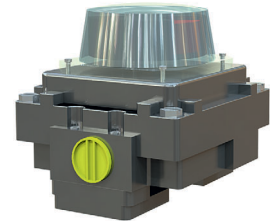
tillbehör för pneumatiska manöverdon Ajac

AT 3818

Gränslägesenhet AT3818

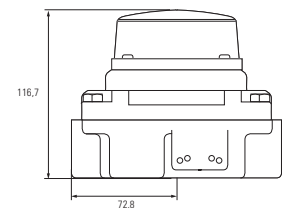
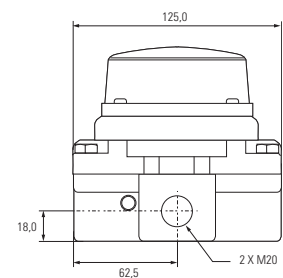
Ex klassad gränslägesenhet för indikering av öppet/stängt läge på manöverdon som följer standard VDE/VDI 3845 (Namur), t.ex. via mekaniska potentialfria kontakter.

Enheten består av kapslade brytare med visuell indikering som monteras på manöverdonets topp.



Tekniska data

	AT3818
Material	Aluminium
EX klass	ATEX/IECEX II2GD Ex d IIC; Ex A21
Ytbehandling	Epoxi
Skyddsform	IP67
Kabelförskruvning	M20x1,5
Omgivningstemperatur	-50°C till + 80°C
Brytare SPDT	2 x NO/NC
Spänning max	120V AC/DC
Visuell indikering	90° Grön / Röd



Varianter

Gränslägesboxen kan förses med olika typer av brytare eller buss system mot förfrågan.

