

Dimensjon	Trykk	Utnyttelse	Behov for vakuumentillegg	Medie
25,4 - 304 mm (1"-12")				Karbon Stål, Syrefast stål

Eksempler på bruksområder

Pre-Torque Holder design for use with Reverse Acting Series Disks (RA Series). Cutting Edge Technology Allows Use with Multiple Disk Types.

Sprengblekk brukes i trykksystemer som en dimensjonert svakere komponent som skal åpne ved en utilsiktet trykkstigning for å beskytte anleggets øvrige komponenter. Til gasser og væsker.



RA4

Kvalitetssikring

CE-merking iht. PED

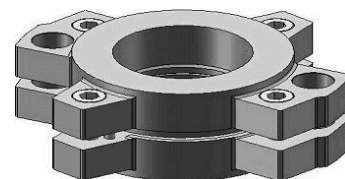
Materialer

	SS316	SS316 med TFE liner	Nikkel	Monel	Inconel
Maks temperatur	482°C	260°C	299°C	482°C	482°C

Funksjon og konstruksjon

Det universelle sprengblekket type RA leveres i 4 forskjellige utførelser avhengig av ønsket sprengtrykk (RA4, RA6, RA8, RAX).

Sprengblekket er "ikke fragmenterende" og det er skåret på utløpssiden, for å hindre at mediet setter seg fast. Tåler 100% vakuumpåtrykk uten vakuumpåtrykk. Sprengblekket er utstyrt med styrehull for korrekt plassering i holderen. Den har en 3D merkeplate med alle nødvendige opplysninger inkl. bestillingsnummer.



Sprengblekket kan installeres i kombinasjon med en sikkerhetsventil.

Konstruksjonen tillater testing av sikkerhetsventil i drift, da sprengplaten har et høyere sprengtrykk fra baksiden.

Sprengtrykktoleranse: $\pm 5\%$, $\pm 10\%$

$\pm 10\%$ ved sprengtrykk $1,17 < P < 2,76$ barg

$\pm 15\%$ ved sprengtrykk $0,28 < P > 1,17$ barg

Sprengblekket plasseres i holder type RAH som kan leveres til både DIN- og ANSI-flenser. Holderen er i "Pre torque" dvs. at innløp og utløp skrues sammen med riktig moment før montering mellom flenser. Den er da uavhengig av tiltrekkingen på flensene.

Holderen leveres i CS stål eller rustfritt SS316, andre materialer som Hastelloy, duplex eller lignende på forespørsel.

RA4	Min. sprengetrykk (Barg @ 22°C)			Maks. sprengetrykk		MNFA (cm2)
Dimensjon	Med Liner	316ss				
	RA4-L	Liquid	Gas	Liquid	Gas	
1" / 25mm	1.24	0.90	0.90	2.76	2.76	5.55
1 1/2" / 40mm	0.97	0.62	0.62	1.72	1.72	10.52
2" / 50mm	0.55	0.41	0.41	1.72	1.72	17.94
3" / 80mm	0.48	0.28	0.28	1.72	1.72	36.71
4" / 100mm	0.34	0.21	0.21	1.38	1.38	61.35
6" / 150mm	0.21	0.14	0.14	1.24	1.24	125.55
8" / 200mm	0.21	0.14	0.14	1.24	1.24	214.97
10" / 250mm	0.21	0.14	0.14	0.97	0.97	327.61
12" / 300mm	0.21	0.14	0.14	0.97	0.97	463.16

RA6	Min. sprengetrykk (Barg @ 22°C)				Maks sprengetrykk		MNFA (cm2)
Dimensjon	med Liner	316SS		Nikkel/Monel/Inconel			
	RA6-L	Liquid	Gass	Liquid	Gass	Liquid	Gass
1" / 25mm	2.34	1.79	1.79	1.79	1.79	13.79	9.93
1 1/2" / 40mm	1.38	1.52	1.52	1.38	1.38	11.52	8.28
2" / 50mm	1.24	1.38	1.38	1.24	1.24	8.14	6.90
3" / 80mm	1.10	1.24	1.24	1.10	1.10	4.69	4.48
4" / 100mm	0.97	1.10	1.10	0.97	0.97	4.76	3.79
6" / 150mm	0.83	0.97	0.97	0.83	0.83	4.62	3.10
8" / 200mm	0.83	0.83	0.83	0.83	0.83	3.72	2.41
10" / 250mm	0.83	0.83	0.83	0.83	0.83	3.17	2.07
12" / 300mm	0.83	0.83	0.83	0.83	0.83	2.62	1.79

RA8	Min. sprengetrykk (Barg @ 22°C)				Maks sprengetrykk		MNFA (cm2)
Dimensjon	Med liner	316SS		Inconel/Monel/Nikkel			
	RA8-L	Liquid	Gass	Liquid	Gass	Liquid	Gass
1" / 25mm	9.93	13.79	9.93	13.79	9.93	68.97	49.66
1 1/2" / 40mm	8.28	11.52	8.28	11.52	8.28	68.97	49.66
2" / 50mm	6.90	8.14	6.90	8.14	6.90	58.62	49.66
3" / 80mm	4.48	4.69	4.48	4.69	4.48	29.31	19.66
4" / 100mm	3.79	4.76	3.79	4.76	3.79	29.31	19.66
6" / 150mm	3.10	4.62	3.10	4.62	3.10	24.14	15.52
8" / 200mm	2.41	3.72	2.41	3.72	2.41	20.69	12.41
10" / 250mm	2.07	3.17	2.07	3.17	2.07	10.34	6.90
12" / 300mm	1.79	2.62	1.79	2.62	1.79	7.59	5.17

RAX	Min. sprengetrykk (Barg @ 22°C)					Maks sprengetrykk		MNFA (cm2)
	Med Liner RAX-L	SS316	Inconel	Monel	Nikkel			
1" / 25mm	6.34	15.24	9.72	8.41	6.34	68.97		5.55
1 1/2" / 40mm	5.59	16.14	6.76	6.76	5.59	68.97		13.21
2" / 50mm	4.14	12.97	5.72	5.72	4.14	68.97		21.68
3" / 80mm	3.79	10.62	4.55	4.48	3.79	68.97		47.68
4" / 100mm	2.76	8.41	3.72	3.79	3.31	55.17		82.13
6" / 150mm	2.41	6.48	3.24	3.03	2.41	55.17		192.84
8" / 200mm	2.28	?	3.03	2.83	2.28	48.28		322.77
10" / 250mm	2.07	?	2.76	2.69	2.07	48.28		508.71
12" / 300mm	1.86	?	2.55	2.48	1.86	41.38		722.58

Trykktrinn: Standard holdere

Dimensjon	DN25-80	100	150	200	250	300
DIN (PN)	1" - 3"	4"	6"	8"	10"	12"
DIN (PN)	10/16/40	10/16/40	10/16/40	10/16	10/16	10/16
ANSI	150/300/600	150/300	150/300	150/300	150	150/300

Innbyggingsmål: Standard holdere

Dimensjon	DN25	40	50	65	80	100	150	200	250	300
DIN (mm)	54	57,15	69,14	79,45	79,45	80,16	87,48	117,14	143,31	165,51
DIN (mm)	1"	1½"	2"	2½"	3"	4"	6"	8"	10"	12"
ANSI (inch)	2,126	2,25	2,722	3,128	3,128	3,156	3,444	4,612	5,642	6,516

Tilbehør og varianter

- Teflonliner på trykksiden av sprengblekket for ekstra beskyttelse mot korrosjon.
- Manometer tilkobling
- Bruddsensor
- Alarm modul
- Tilpasset innbyggingshøyde

Bestilling

Ved bestilling bør sprengtrykk, driftstrykk, medie, temperatur og toleranse oppgis.

Ved rebestilling av sprengblekk, med identiske forutsetninger, oppgis "Reorder-nummer" ifølge identifikasjonsplaten.