

Rupture disc

Type RA

Dimensjon DN 25-300 (1"-12")	Trykk 0,14-68,97 bar (2-1000 psig)	Utnyttelse 90%	Behov for vakuumentillegg Nei	Medie Væske og Gass
--	--	--------------------------	---	-------------------------------

Eksempler på bruksområder

Industry Leading Quality Designs of Solid High-Performance Non-Scored & Scored Designs. Sprengblekk brukes i trykksystemer som en dimensjonert svakere komponent som skal åpne ved en utilsiktet trykkstigning for å beskytte anleggets øvrige komponenter. Til gasser og væsker. For applikasjoner hvor arbeidstrykket ikke overstiger 90% av sprengtrykket (regnet av minustoleransen). Forlenget levetid ved pulserende medier.



RA4

Kvalitetssikring

CE-merking iht. PED

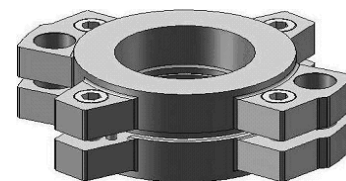
Materialer

	SS316	SS316 med TFE liner	Nikkel	Monel	Inconel
Maks temperatur	482°C	260°C	299°C	482°C	482°C

Funksjon og konstruksjon

Det universelle sprengblekket type RA leveres i 4 forskjellige utførelser avhengig av ønsket sprengtrykk (RA4, RA6, RA8, RAX).

Sprengblekket er "ikke fragmenterende" og det er skåret på utløpssiden, for å hindre at mediet setter seg fast. Tåler 100% vakuumpåtrykk uten vakuumpåtrykk. Sprengblekket er utstyrt med styrehull for korrekt plassering i holderen. Den har en 3D merkeplate med alle nødvendige opplysninger inkl. bestillingsnummer.



Sprengblekket kan installeres i kombinasjon med en sikkerhetsventil.

Konstruksjonen tillater testing av sikkerhetsventil i drift, da sprengplaten har et høyere sprengtrykk fra baksiden.

Sprengtrykketoleranse: $\pm 5\%$, $\pm 10\%$

$\pm 10\%$ ved sprengtrykk $1,17 < P < 2,76$ barg

$\pm 15\%$ ved sprengtrykk $0,28 < P > 1,17$ barg

Sprengblekket plasseres i holder type RAH som kan leveres til både DIN- og ANSI-flenser. Holderen er i "Pre torque" dvs. at innløp og utløp skrues sammen med riktig moment før montering mellom flenser. Den er da uavhengig av tiltrekkingen på flensene.

Holderen leveres i CS stål eller rustfritt SS316, andre materialer som Hastelloy, duplex eller lignende på forespørsel.

<IFRAME src="https://www.youtube.com/embed/UaoUYQWvCTM" allow="accelerometer; autoplay; encrypted-media; gyroscope; picture-in-picture" allowfullscreen="" width="560" height="315" frameborder="0">
</IFRAME>

Rupture disc

Type RA

RA4	Min. sprengetrykk (Barg @ 22°C)			Maks. sprengetrykk		MNFA (cm2)
Dimensjon	Med Liner	316ss				
	RA4-L	Liquid	Gas	Liquid	Gas	
1" / 25mm	1.24	0.90	0.90	2.76	2.76	5.55
1 1/2" / 40mm	0.97	0.62	0.62	1.72	1.72	10.52
2" / 50mm	0.55	0.41	0.41	1.72	1.72	17.94
3" / 80mm	0.48	0.28	0.28	1.72	1.72	36.71
4" / 100mm	0.34	0.21	0.21	1.38	1.38	61.35
6" / 150mm	0.21	0.14	0.14	1.24	1.24	125.55
8" / 200mm	0.21	0.14	0.14	1.24	1.24	214.97
10" / 250mm	0.21	0.14	0.14	0.97	0.97	327.61
12" / 300mm	0.21	0.14	0.14	0.97	0.97	463.16

RA6	Min. sprengetrykk (Barg @ 22°C)			Maks sprengetrykk		MNFA (cm2)		
Dimensjon	med Liner	316SS	Nikkel/Monel/Inconel					
	RA6-L	Liquid	Gass	Liquid	Gass	Liquid	Gass	
1" / 25mm	2.34	1.79	1.79	1.79	1.79	13.79	9.93	5.55
1 1/2" / 40mm	1.38	1.52	1.52	1.38	1.38	11.52	8.28	12.90
2" / 50mm	1.24	1.38	1.38	1.24	1.24	8.14	6.90	21.68
3" / 80mm	1.10	1.24	1.24	1.10	1.10	4.69	4.48	46.77
4" / 100mm	0.97	1.10	1.10	0.97	0.97	4.76	3.79	80.84
6" / 150mm	0.83	0.97	0.97	0.83	0.83	4.62	3.10	171.55
8" / 200mm	0.83	0.83	0.83	0.83	0.83	3.72	2.41	293.42
10" / 250mm	0.83	0.83	0.83	0.83	0.83	3.17	2.07	453.22
12" / 300mm	0.83	0.83	0.83	0.83	0.83	2.62	1.79	634.39

RA8	Min. sprengetrykk (Barg @ 22°C)			Maks sprengetrykk		MNFA (cm2)		
Dimensjon	Med liner	316SS	Inconel/Monel/Nikkel					
	RA8-L	Liquid	Gass	Liquid	Gass	Liquid	Gass	
1" / 25mm	9.93	13.79	9.93	13.79	9.93	68.97	49.66	5.55
1 1/2" / 40mm	8.28	11.52	8.28	11.52	8.28	68.97	49.66	12.90
2" / 50mm	6.90	8.14	6.90	8.14	6.90	58.62	49.66	21.68
3" / 80mm	4.48	4.69	4.48	4.69	4.48	29.31	19.66	46.77
4" / 100mm	3.79	4.76	3.79	4.76	3.79	29.31	19.66	80.84
6" / 150mm	3.10	4.62	3.10	4.62	3.10	24.14	15.52	171.55
8" / 200mm	2.41	3.72	2.41	3.72	2.41	20.69	12.41	293.42
10" / 250mm	2.07	3.17	2.07	3.17	2.07	10.34	6.90	454.97
12" / 300mm	1.79	2.62	1.79	2.62	1.79	7.59	5.17	634.39

RAX	Min. sprengetrykk (Barg @ 22°C)				Maks sprengetrykk		MNFA (cm2)
	Med Liner RAX-L	SS316	Inconel	Monel	Nikkel		
1" / 25mm	6.34	15.24	9.72	8.41	6.34	68.97	5.55
1 1/2" / 40mm	5.59	16.14	6.76	6.76	5.59	68.97	13.21
2" / 50mm	4.14	12.97	5.72	5.72	4.14	68.97	21.68
3" / 80mm	3.79	10.62	4.55	4.48	3.79	68.97	47.68
4" / 100mm	2.76	8.41	3.72	3.79	3.31	55.17	82.13
6" / 150mm	2.41	6.48	3.24	3.03	2.41	55.17	192.84
8" / 200mm	2.28	?	3.03	2.83	2.28	48.28	322.77
10" / 250mm	2.07	?	2.76	2.69	2.07	48.28	508.71
12" / 300mm	1.86	?	2.55	2.48	1.86	41.38	722.58

Vi tar forbehold om eventuelle tekniske endringer og trykktal.



Trykktrinn: Standard holdere

Dimensjon	DN25-80	100	150	200	250	300
DIN (PN)	1" - 3" 10/16/40	4" 10/16/40	6" 10/16/40	8" 10/16	10" 10/16	12" 10/16
ANSI	150/300/600	150/300	150/300	150/300	150	150/300

Innbyggingsmål: Standard holdere

Dimensjon	DN25	40	50	65	80	100	150	200	250	300
DIN (mm)	54	57,15	69,14	79,45	79,45	80,16	87,48	117,14	143,31	165,51
	1"	1½"	2"	2½"	3"	4"	6"	8"	10"	12"
ANSI (inch)	2,126	2,25	2,722	3,128	3,128	3,156	3,444	4,612	5,642	6,516

Tilbehør og varianter

- Teflonliner på trykksiden av sprengblekket for ekstra beskyttelse mot korrosjon.
- Manometer tilkobling
- Bruddsensor
- Alarm modul
- Tilpasset innbyggingshøyde

Bestilling

Ved bestilling bør sprengtrykk, driftstrykk, medie, temperatur og toleranse oppgis.

Ved rebestilling av sprengblekk, med identiske forutsetninger, oppgis "Reorder-nummer" ifølge identifikasjonsplaten.