

Dimensjon	Trykk	Temperatur	Utførelse
21,3mm til 711,2mm	64bar	-20°C til +180°C	Strekkfast

STRAUB GRIP

Strekkfast Rørkupling for skjøting av alle metallrør. Den mest brukte utførelsen tilgjengelig. Gir en strekkfast skjøt av alle typer metallrør med trykk opptil 64 bar. Straub Grip er den ideelle rørkuplingen for skipsbygging, VA og industrianlegg. Den fungerer like godt for trykk- som for sugeledninger uavhengig av rørets vegtykkelse.



Eksempler på bruksområder

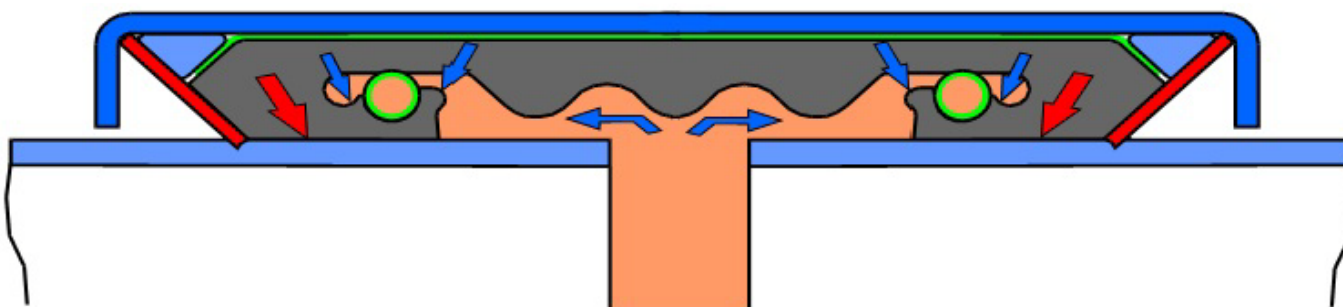
<ul style="list-style-type: none"> • Brennstoffanlegg • Brannslukningsanlegg • Sprinkelanlegg • Drikkevannsanlegg • Brannhydransystemer • Gassanlegg • Tankanlegg 	<ul style="list-style-type: none"> • Kjølesystemer • Smøresystemer • Ballastsystemer • Turbinrørsystemer • Sugsystemer • Trykkluftsystemer
--	--

Resultat

Monter dine rørsystemer raskt, sikkert og økonomisk med Straub Grip. Ingen annen rørkupling kan tilby flere fordeler: Rimelig pris, rask installasjon, sikker i bruk, og lang levetid. Lav vekt er også en av de viktigste fordelene ved Straub Grip.

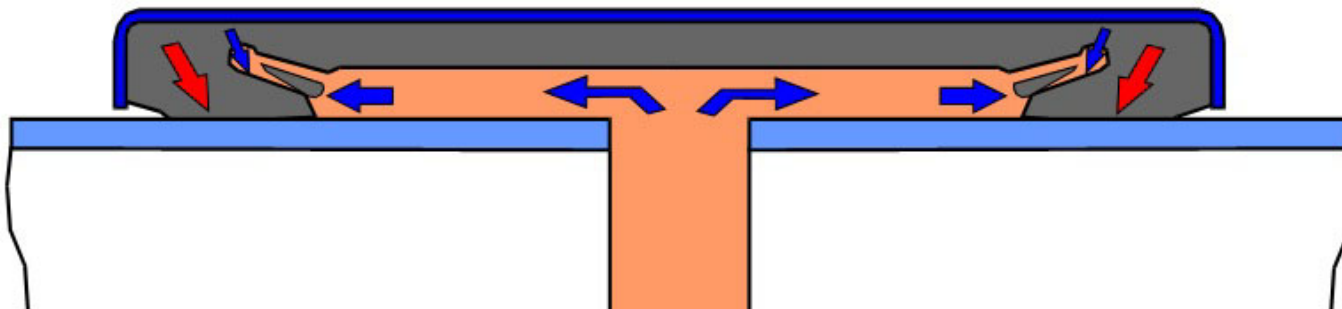
Forankringsprinsippet

Ved å stramme låseboltene med riktig moment, vil griperingen feste seg i overflaten på røret og sikre en aksiell strekkfast rørsjøt. Strekkfastheten øker i takt med belastningen og trykket.



Tetningsprinsippet

Gummielement med leppetetning i begge ender sørger for lang levetid uten lekkasje. Progressiv tetning, høyere trykk gir bedre tetning.



Fordeler

- | | |
|--|---|
| <ul style="list-style-type: none"> Leveres klar til bruk krever ingen dyre verktøy tillater avstand mellom rørendene korrigerer ujevnheter ingen sveising, flensing eller gjenging! progressiv tetningseffekt/forankringseffekt demper vibrasjoner opptil 42 bars arbeidstrykk | <ul style="list-style-type: none"> lav vekt lett å installere angulært avvik opp til 5° i alle retninger hus og låsebolter i syrefast stål Høy kjemisk motstandsdyktighet absorberer trykkstøt absorberer lyd ideel løsning selv på trange steder |
|--|---|

Spesifikasjon kupling

Materiale	W5 / Ø 21.3 - 711.2 mm
Hus	AISI 316 L / LDX 2101
Skruer	AISI 316 L
Bolter	A4 - 80
Gripering	AISI 301 / fjærstål
Stålinnlegg	AISI 316 L / PVDF / HDPE

Spesifikasjon gummi

Materiale	Ø 21.3 - 711.2 mm
EPDM	Temp: -20°C up to +100°C Medie: Alle kvaliteter av vann, avløpsvann, luft, pulver og for en rekke kjemikalier
NBR	Temp: -20°C up to +80°C Medie: Vann, gass, olje, brennolje og andre hydrokarboner
VITON A	Temp: -20°C up to +180°C Medie: Ozon, oksygen, syrer, gass, brennolje og andre hydrokarboner. (kun med stålinnlegg)

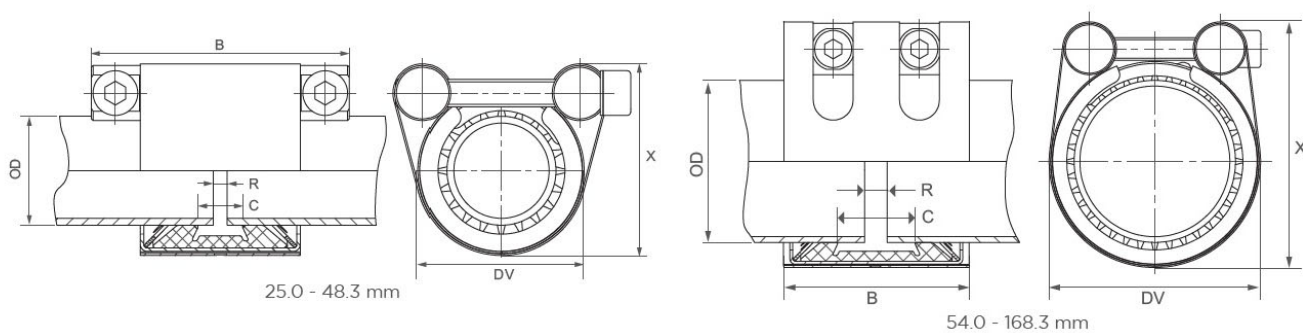
Arbeidstrykk

STRAUB GRIP er DNV-sertifisert ihht. tabellen under.

Dersom DNV-godkjenning ikke er nødvendig, kan STRAUB GRIP brukes ved høyere trykk.

Se tabell/diagram på de neste sidene.

Utv. rørdiameter	Bar
21.3-168.3 mm	16.0
180.0-204.0 & 219.1 mm	10.0
244.5-256.0 mm	5.5
267.0 mm	5.0
273.0 mm	4.0
306.0-323.9 mm	3.0
355.6 mm	2.5
406.4 -711.2 mm	2.0



Tekniske data

Rørdim. OD (mm)	Dimensjonsområde (mm)	Arbeidstrykk PS (bar)	Mål				Låsebolter			
			B (mm)	C (mm)	montert		moment (nm)	sekskant (mm)	gjenger M	
21.3	21.0 - 21.6	36	46	18	43	56	9	5	6	
25.0	24.5 - 25.5	64	46.5/75	18	41	53	10	6	8	
26.9	26.4 - 27.4	58	46.5/75	18	44	56	10	6	8	
28.0	27.5 - 28.5	50	46.5/75	18	45	57	10	6	8	
30.0	29.5 - 30.5	42	46.5/75	18	47	60	10	6	8	
33.7	33.2 - 34.2	39	46.5/75	18	51	65	10	6	8	
35.0	34.5 - 35.5	37	46.5/75	18	52	66	12	6	8	
38.0	37.5 - 38.5	36	46.5/75	18	55	69	12	6	8	
40.0	39.5 - 40.5	35	46.5/75	18	57	71	12	6	8	
42.4	41.9 - 42.9	33	46.5/75	18	60	74	12	6	8	
44.5	44.0 - 45.0	30	46.5/75	18	62	76	12	6	8	
48.3	47.8 - 48.8	28	46.5/75	18	65	81	12	6	8	
54.0	53.5 - 54.5	24	65	24	71	87	15	6	8	
57.0	56.4 - 57.6	23	65	24	74	90	15	6	8	
60.3	59.7 - 60.9	23	65	24	77	93	15	6	8	
63.0	62.4 - 63.6	23	65	24	80	96	15	6	8	
66.6	64.9 - 67.3	22	65	24	84	100	15	6	8	
70.0	68.9 - 70.7	22	65	24	87	104	15	6	8	
73.0	72.3 - 73.7	21	65	24	90	107	15	6	8	
76.1	75.3 - 76.9	35	100	40	100	122	20	8	10	
79.5	78.7 - 80.3	32	100	40	103	125	20	8	10	
84.0	83.2 - 84.8	29	100	40	107	130	20	8	10	
88.9	88.0 - 89.8	26	100	40	112	134	20	8	10	
95.0	94.0 - 96.0	24	100	40	117	139	25	8	10	
98.0	97.0 - 99.0	24	100	40	121	143	25	8	10	
100.6	99.6 - 101.6	23	100	40	124	146	25	8	10	
101.6	100.6 - 102.6	23	100	40	125	146	25	8	10	
104.0	103.0 - 105.0	23	100	40	127	148	25	8	10	
104.8	103.8 - 105.8	23	100	40	128	150	25	8	10	
108.0	106.9 - 109.1	22	100	40	132	154	25	8	10	
114.3	113.2 - 115.4	22	100	40	138	160	25	8	10	
118.0	116.9 - 119.1	22	100	40	142	166	25	8	10	
125.0	123.7 - 126.3	21	115	53	152	174	40	10	12	
127.0	125.7 - 128.3	21	115	53	154	176	40	10	12	
129.0	127.7 - 130.3	21	115	53	156	178	40	10	12	
130.2	128.9 - 131.5	21	115	53	157	179	40	10	12	
133.0	131.7 - 134.3	21	115	53	160	182	40	10	12	
139.7	138.3 - 141.1	20	115	53	166	189	40	10	12	
141.3	139.9 - 142.7	20	115	53	168	190	40	10	12	
144.0	142.6 - 145.4	20	115	53	171	183	50	10	12	
154.0	152.5 - 155.5	18	115	53	181	203	50	10	12	
159.0	157.4 - 160.6	18	115	53	186	208	50	10	12	
165.0	163.4 - 166.6	16	115	53	192	214	50	10	12	
168.3	166.6 - 170.0	16	115	53	195	217	50	10	12	
180.0	178.0 - 182.0	16	141	80	205	233	50	10	12	
193.7	192.0 - 195.5	16	141	80	224	243	50	10	12	
200.0	198.0 - 202.0	15	141	80	230	249	50	10	12	
204.0	202.0 - 206.0	14	141	80	234	253	50	10	12	
206.0	204.0 - 208.0	14	141	80	234	253	50	10	12	

Rørdim. OD (mm)	Dimensjonsområde (mm)	Arbeidstrykk PS (bar)	Mål				Låsebolter		
			B (mm)	C (mm)	montert		moment (nm)	sekskant (mm)	gjenger M
					DV (mm)	X (mm)			
219.1	216.9 - 221.3	16	142	80	250	269	60	10	12
244.5	242.0 - 247.0	9	141	80	275	294	50	10	12
250.0	247.5 - 252.5	9	141	80	280	299	50	10	12
254.0	251.5 - 256.5	9	141	80	284	303	50	10	12
256.0	253.5 - 258.5	9	141	80	284	303	50	10	12
267.0	264.5 - 269.5	8	141	80	297	316	50	10	12
273.0	270.5 - 275.5	7	141	80	303	322	60	10	12
273.0	270.5 - 275.5	16	141	80	303	326	80	14	16
306.0	303.0 - 309.0	6	141	80	334	353	60	10	12
323.9	320.5 - 327.0	5	141	80	354	373	70	10	12
323.9	320.5 - 327.0	13	141	80	354	377	90	14	16
355.6	352.0 - 359.0	10	141	80	386	405	90	14	16
406.4	402.5 - 410.5	7	141	80	436	455	100	14	16
457.2	452.5 - 461.5	5	141	80	487	506	100	14	16
508.0	503.5 - 512.5	4	141	80	538	557	110	14	16
558.8	554.5 - 563.5	3	141	80	589	608	110	14	16
609.6	605.5 - 614.0	2	141	80	640	659	120	14	16
711.2	707.0 - 715.0	1	141	80	742	761	120	14	16

Generelle verdier for toleranse ved montering

Utvendig Rør Rør dia. mm	Forskjellig diameter mm / %	Tillatt åpning mellom rørendene	
		uten	med
		Stålinnlegg	
		mm	mm
29.9 - 33.7	2mm	5	5
38.0 - 48.3	2mm	5	10
54.0 - 60.3/84.0	2mm	10	15
73.0 / 76.1 / 88.9	2mm	10	25
100.6 - 104.8	2%	10	15
108.0 / 114.3	2%	10	25
154	2%	10	30
127.0 - 141.3 / 159.0 - 273.0	2%	10	35
304.0 - 609,6	6mm	10	35

Vinkelavvik - i alle retninger:

Fra 26.9 - 60.3 mm	5°	Fra 76.1 - 168.3 mm	4°	Fra 219.1 mm	2°
--------------------	----	---------------------	----	--------------	----