

Dimensjon	Trykk	Temperatur	Utførelse
38,0/40,0mm til 159,0/160,0mm	16 bar	-20°C til +100°C	Strekkfast

Straub Combi-Grip

Straub Combi-Grip er den ideelle strekkfaste rørkuplingen for skjøting av alle typer tykke og tynnveggede plastrør mot stålrør. For installasjon av rør laget av polyetylen og andre myke termoplast materialer, anbefaler vi bruk av våre støttehylser STRAUB-PG laget av rustfritt stål.

Strekkfast Rørkupling for overgangen mellom alle typer plast og metallrør. En kompakt, enkel, tidsbesparende og sikker løsning for å skjøte to ulike materialer uten varme, gjenger eller flens. Trolig den mest brukervennlige løsningen for utilgjengelige og sensitive områder.



Eksempler på bruksområder

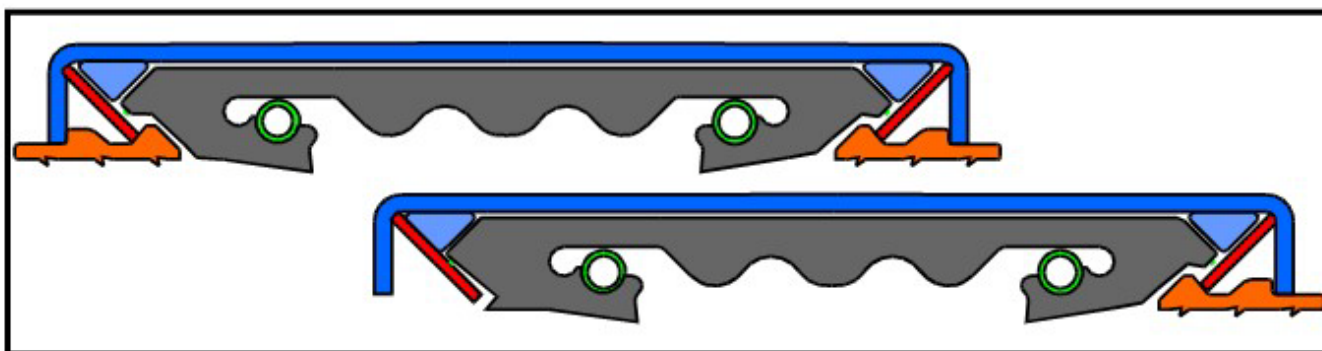
- | | |
|--|--|
| <ul style="list-style-type: none"> • Brennstoffanlegg • Brannslukningsanlegg • Sprinkelanlegg • Drikkevannsanlegg • Brannhydransystemer • Gassanlegg • Tankanlegg | <ul style="list-style-type: none"> • Kjølesystemer • Smøresystemer • Ballastsystemer • Turbinrørsystemer • Sugsystemer • Trykkluftsystemer |
|--|--|

Resultat

Monter dine rørsystemer raskt, sikkert og økonomisk med Straub Rørkupling. Ingen annen rørkupling kan tilby flere fordeler: Rimelig pris, rask installasjon, sikker i bruk, og lang levetid. Lav vekt er også en av de viktigste fordelene ved å benytte Straub Rørkupling.

Forankringsprinsippet

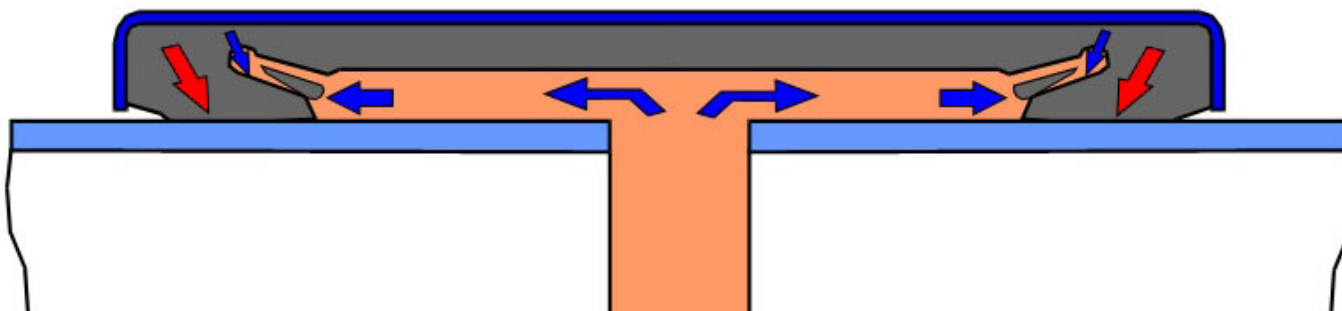
Ved å stramme låseboltene med riktig moment, vil griperingen feste seg i overflaten på røret og sikre en aksielt strekkfast rørskjøt. Strekkfastheten øker i takt med belastningen og trykket.



Tetningsprinsippet

Gummi-element med leppetetning i begge ender sørger for lang levetid uten lekkasje.

Progressiv tetning, høyere trykk gir bedre tetning.



Fordeler

- | | |
|--|--|
| <ul style="list-style-type: none"> • Leveres klar til bruk • krever ingen dyre verktøy • tillater avstand mellom rørendene • korrigerer ujevnheter • ingen sveising, flensing eller gjenging! • progressiv tetningseffekt/forankringseffekt • demper vibrasjoner • opptil 16 bars arbeidstrykk | <ul style="list-style-type: none"> • lav vekt • lett å installere • hus og låsebolter i rustfritt stål • Høy kjemisk motstandsdyktighet • absorberer trykkstøt • absorberer lyd • ideel løsning selv på trange steder |
|--|--|

Spesifikasjon kupling

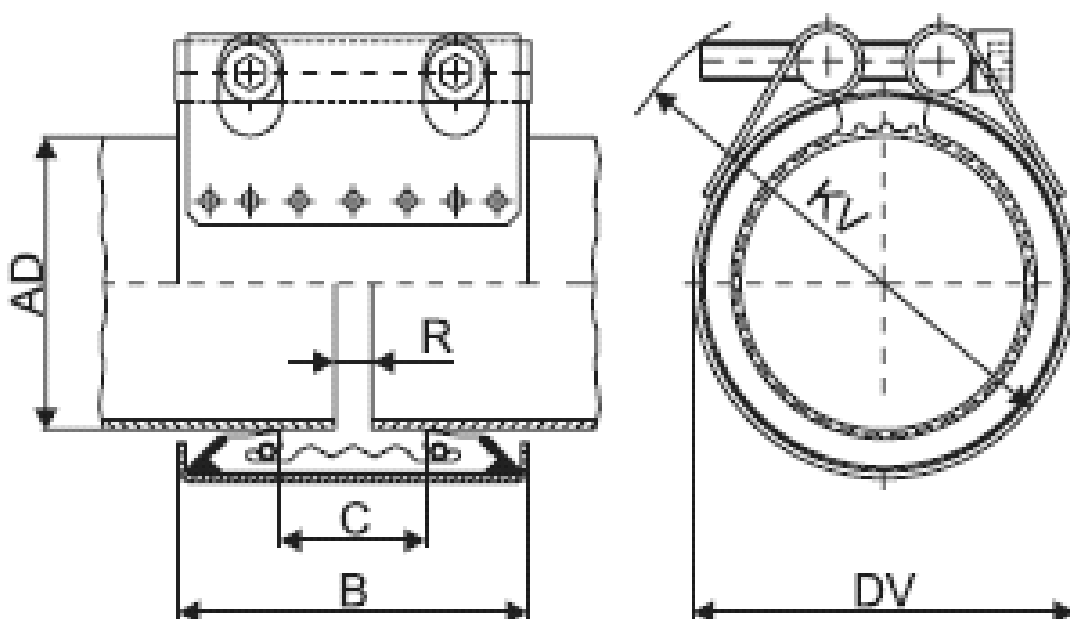
Materiale	W4 / Ø 40.0 - 160.0 mm
Hus	AISI 304
Skruer	AISI 316 L
Bolter	AISI 304
Gripering	AISI 301 / fjærstål
Stålinnlegg	AISI 316 L / PVDF

Spesifikasjon gummi

Materiale	Ø 40.0 - 160.0 mm
EPDM	Temp: -30°C up to +100°C Medie: Alle kvaliteter av vann, avløpsvann, luft, pulver og for en rekke kjemikalier
NBR	Temp: -20°C up to +80°C Medie: Vann, gass, olje, brennolje og andre hydrokarboner

Generelle verdier for toleranse ved montering

Utvendig Rør	Utvendig diameter differanse	Tillatt åpning mellom rørendene	
		uten Stålinnlegg	med
Rør dia. mm	mm / %	mm	mm
40.0 / 38.0 - 50.0 / 48.3	2mm	5	10
63.0 / 60.3 - 90.0 / 88.9	2mm	10	25
110.0 / 108.0 - 114.3 / 114.3	2%	10	25
140.0 / 139.7 - 160.0 / 159	2%	15	35



Tekniske data

RørOD	Dimensjonsområde		Arbeidstrykk	Mål						Låsebolter	
	Plastik	Metal		montert		moment	hode	gjenger			
(mm)	(mm)	(mm)	(mm)	(mm)	(mm)				(mm)	(mm)	(mm)
40.0	38.0	39.0 - 40.5	37.5 - 39.0	16	61	19	60	90	15	6	8
40.0	42.4	39.0 - 40.5	42.0 - 43.5	16	61	20	63	95	15	6	8
50.0	48.3	49.0 - 50.5	47.8 - 49.0	16	61	26	70	100	15	6	8
63.0	60.3	62.0 - 64.0	59.7 - 61.0	16	76	32	85	115	20	6	8
75.0	76.1	74.0 - 76.0	75.0 - 77.5	16	94	39	100	137	35	8	10
90.0	88.9	89.0 - 91.0	87.0 - 90.0	16	94	39	118	152	35	8	10
110.0	108.0	109.0 - 111.0	106.5 - 110.5	16	94	39	135	167	35	8	10
110.0	114.3	109.0 - 111.0	112.0 - 116.0	16	97	45	140	177	35	8	10
114.3	114.3	113.0 - 115.0	112.0 - 116.0	16	94	39	139	172	35	8	10
140.0	139.7	139.0 - 142.0	137.5 - 141.0	16	109	43	168	200	60	10	12
160.0	159.0	159.0 - 162.0	157.0 - 160.5	16	109	43	188	215	60	10	12
180.0	180.0	179.0 - 182.0	178.0 - 181.5	10	141	80	205	255	70	10	12
200.0	206.0	199.0 - 202.0	204.0 - 208.0	7	141	80	230	275	70	10	12
225.0	219.1	224.0 - 227.0	216.9 - 221.3	6	141	80	255	300	70	10	12
250.0	256.0	249.0-252.0	253.55 - 258.5	5	141	80	280	325	70	10	12