

Kulventil

Fullt genomlopp

3107A, 3127A

Dimensionsområde DN 10-100	PN 63	Temperaturområde -20°C till + 190°C	Material Rostfritt syrafast stål
--------------------------------------	-----------------	---	--

Användningsområde

Avstängningsventil för i huvudsak:

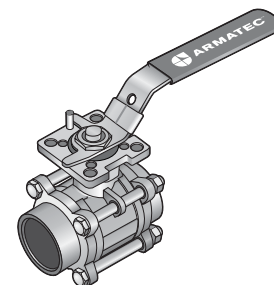
- Lut, syror och saltlösningar
- Lösningemedel och alkoholer
- Petroleumprodukter
- Varmt och kallt vatten samt tryckluft

Programtext

PSB.1 Kulventiler

Kulventil i rostfritt stål AT 3107A... , med fullt genomlopp, svetsändar enligt ASME B16.25 & DIN 3239 part 1

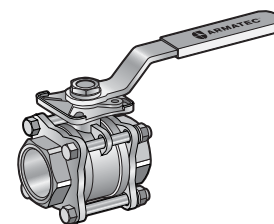
Kulventil i rostfritt stål AT 3127A... , med fullt genomlopp, invändig gänga enligt DIN259/2999 (GAS)



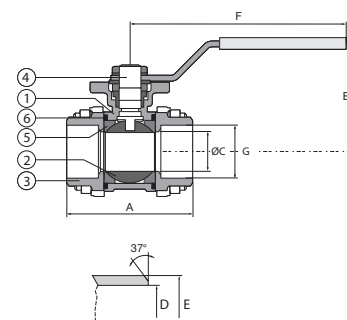
AT 3107A

Detaljförteckning

Pos	Komponent	AT 3107A AT 3127A	Material
1	Ventilhus	Rostfritt syrafast stål	1.4436
2	Ändstycke	Rostfritt syrafast stål	1.4436
3	Kula	Rostfritt syrafast stål	1.4436
4	Spindel	Rostfritt syrafast stål	1.4401
5	Sättesring	Glasfylld PTFE (15%)	
6	Spindelpackning	Glasfylld PTFE (15%)	
7	Gland	Rostfritt syrafast stål	1.4308
8	Bricka	Grafitfylld PTFE (15%)	1.4308
9	Bricka	Rostfritt syrafast stål	1.4308
10	Mutter	Rostfritt syrafast stål	1.4308
11	Stopbricka	Rostfritt syrafast stål	1.4308
12	Bult	Rostfritt syrafast stål	1.4308
13	Bricka	Rostfritt syrafast stål	1.4308
14	Mutter	Rostfritt syrafast stål	1.4308
15	Handtag	Rostfritt syrafast stål	1.4308
16	Mutter	Rostfritt syrafast stål	1.4308
17	Bricka	Glasfylld PTFE (15%)	
18	O-ring	FKM	



AT 3127A



Mått och vikt

DN	10	15	20	25	32	40	50	65	80	100
A	63,5	63,5	72,5	81	94,5	108	121,5	157,5	190	225
B	73	73	80,8	90,5	98,7	115,3	124	155	208,5	216,7
C	112	112	112	136	185	197,9	197,9	264	264	325
ØD	12,5	15	20	25	32	38	50	65	80	100
ØE	15,7	19	24,1	29,8	38,3	44,1	55,7	68,2	81,1	106
ØF	17,1	21,3	26,7	33,4	42,2	48,3	60,3	73	88,9	114,3
G	G 3/8	G 1/2	G 3/4	G 1	G 1 1/4	G 1 1/2	G 2	G 2 1/2	G 3	G 4
H1	37	37	45	53,5	59	74,8	83,5	108,8	118,3	153,8
H2	8,5	8,5	8,5	11,4	11,4	14	13,7	18	18	18
I	9	9	9	9	9	14	14	17	17	17
Vikt	0,58	0,57	0,71	1,03	1,56	2,5	3,44	6,4	11,2	22
Mont.fläns	F03/05	F03/04	F04/05	F04/05	F05/07	F05/07	F05/07	F07/F10	F07/F10	F07/F10

Vikt i kg, mått i mm

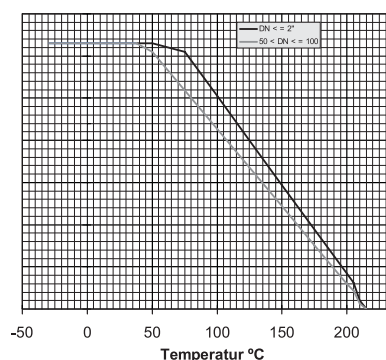
Funktion och konstruktion

- Hög fläns för direkt montering av manöverdon
- Tredelad kulventil för enkel service och underhåll
- Flytande kula för tät avstängning
- Blåsutsäker antistatisk spindelkonstruktion
- Låsbar handspak
- Fullt genomlopp

Tekniska data

Tryck och temperatur,			
DN	10-25	32-40	50-100
Arbetstryck max. bar(e)	63	63	63
Arbetstemperatur °C	190	190	190

Tryck och temperatur enligt gällande normer. Se även tryck- och temperatordiagram. Observera att tryck-och temperaturer ovan *inte* är relaterade till varandra.



Kv-värde										
DN	10	15	20	25	32	40	50	65	80	100
K _{vs}	6	8,7	21,6	30,3	39,8	69,3	95,2	268,4	311,7	710

Vridmoment vid dP 63 bar										
DN	10	15	20	25	32	40	50	65	80	100
Nm	5	5	6,5	13,7	21,6	29,5	47	58,3	86,8	122,6

Tillbehör och varianter

Olika typer av manöverdon och ändlägeskontakter. (Se separat datablad för detta AT 3830..., AT 3831..., AT 3900...)

Olika anslutningsmöjligheter t.ex. en svets - en gänga. NPT-gångor och kundpassade svetsändar.

Ventil med don

3107A, 3127A	Elektriskt On/ Off	Pneumatiskt kande	dubbelver-	Pneumatiskt kande	enkerver-
DN					
10	3900-4-3A3A	3830-10		3831-20	
15	3900-4-3A3A	3830-10		3831-20	
20	3900-4-3A3A	3830-10		3831-20	
25	3900-4-3A3A	3830-20		3831-40	
32	3900-4-3A3A	3830-40		3831-80	
40	3900-4-3A3A	3830-40		3831-80	
50	3900-6-3A3A	3830-80		3831-130	
65	3900-6-3A3A	3830-80		3831-200	
80	3900-10-3A3A	3830-130		3831-300	
100	3900-15-7A3A	3830-200		3831-500	

Installation

Ventilen måste demonteras vid insvetsning.

Märkning

Fabrikat, DN, PN, materialkod, CE. I förekommande fall även flödesriktning.

Beställningsnyckel

Exempel: AT 3127A25

Fig. nr.

AT 3107A = Svetsända.

AT 3127A = Invändig gänga.

DN

DN 10-100

DN 10-100