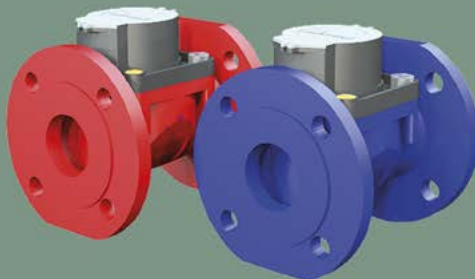


INSTALLATIONSMANUAL

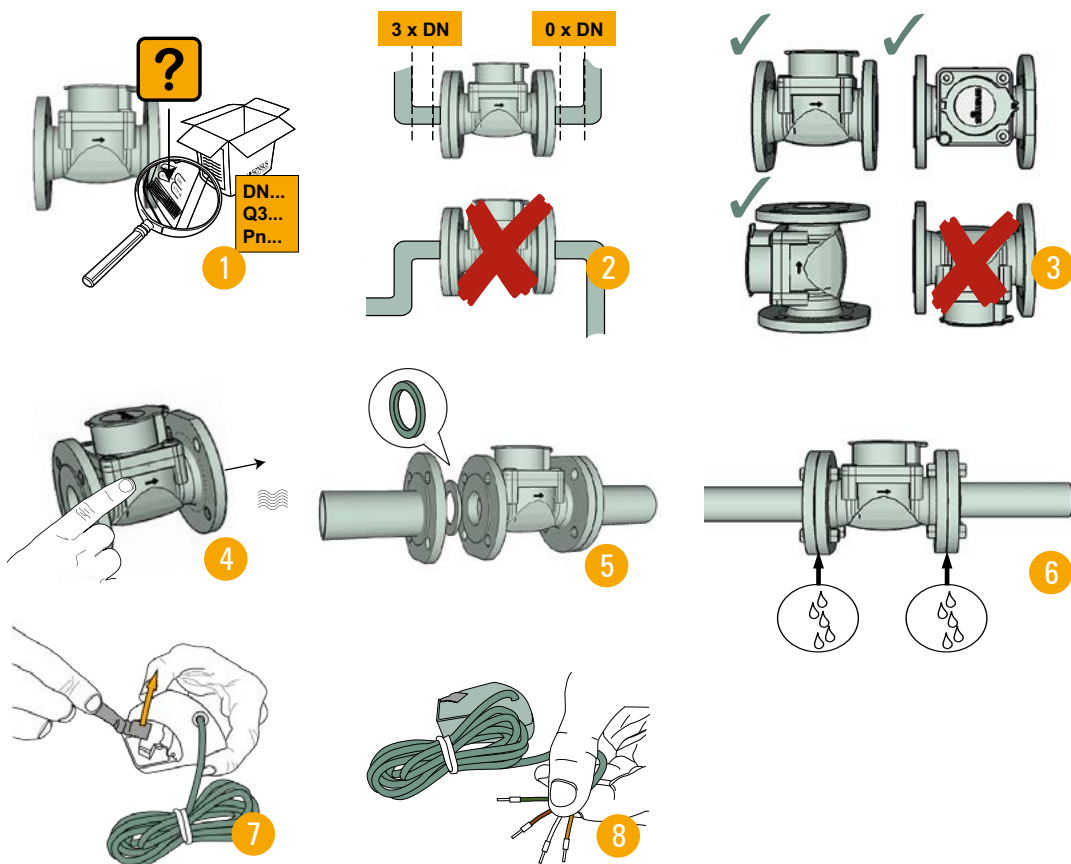
AT 7110A, AT 7170A



CHECKLISTA

Installation av Meistream vattenmätare
Följande punkter kontrolleras och utförs av behörig personal:

- 1 Kontrollera att beställd mätare uppfyller applikationens krav på DN, Q3 och PN.
- 2 Raksträcka på minst 3 x DN krävs före mätaren.
- 3 Turbinhjulsmätare kan monteras horisontellt och vertikalt. Mätartavlan får inte monteras upp och ner.
- 4 Var uppmärksam på flödesriktningen vid montering av mätaren. En pil på mätarhuset indikerar flödesriktningen.
- 5 Kontrollera att flänsanslutningen är ren och intakt samt att packningarna är centrerade.
- 6 Kontrollera att installationen är korrekt och att inkopplingen håller tätt.
- 7 Vid installation av MEI-modul, avlägsna folietejpen. MEI-modulen monteras på räkneverket genom att ta bort luckan märkt OD vid sidan om mätarglasets, vrida räkneverket motsols, fästa modulen i spåren och vrida tillbaka verket medsols.
- 8 Anslut kablar för kommunikation, M-Bus: Anslut grön och brun kabel. Puls: Anslut vit (+) och grå (-) kabel.



Fortfarande osäker? Titta närmare i våra [manualer](#) eller kontakta våra kunniga [medarbetare](#).