

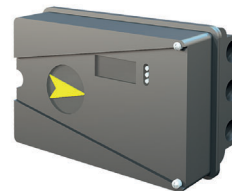
Användningsområde

Digital positioner för styrning av dubbel- och enkelverkande pneumatiska manöverdon AT 3830, AT3831.

Funktion och konstruktion

Ventillägesställarens uppgift är att genom en given styrsignal från regulatorn ställa manöverdon i angiven öppningsgrad. Det finns olika varianter för dubbel- och enkelverkande pneumatiska don.

För tillbehör finns ett modulsystem, se vidare under Tillbehör.



Tillbehör och varianter

Moduler för återföring, lägesbrytare och manometerblock. Dessa moduler kan fabriksmonteras eller eftermonteras vid behov. Modulerna kan innehålla följande:

Återföring 4-20 mA och en av följande funktioner:

- 2 st mekaniska kontakter
- 2 st tungelement
- 2 st induktiva givare Namur DIN 19234