

# Torrgående vakuumpump

AT 6320

SIHI Dry H630

Kapacitet	Vakuum	Gastemperatur, utlopp	Material	Ljudnivå
600 m <sup>3</sup> /h	<0,01 mbar abs	≤ 160°C (T3)	Segjärn	<63dB(A)

## Beskrivning

SIHIdry H630 är en torrgående vakuumpump försedd med skruvspindel. De skruvformade rotorerna roterar åt motsatt håll utan kontakt. Pumpens inlopp finns på toppen av pumpen och utloppet på botten, och detta skapar en topp-botten pumpning för självdränering och evakuering. De båda skruvarna är elektroniskt synkroniserade och behöver inte någon växellåda.

Detta innovativa körkoncept utgör grunden för att sedan kunna bli till en mer detaljanpassad lösning, som passar många processer och kontrollsystem.

SIHIdry H630 kan hantera många olika typer av system och all information från processen kan lagras för att underlätta användningen.

## Användningsområde

SIHIdry H-versionen är utvecklad för användningen i områden med och utan explosionsrisk. Vakuumenheten används exempelvis i applikationer såsom vakuumdestillation, läkemedelsproduktion och i allmänhet processvakuumsystem.

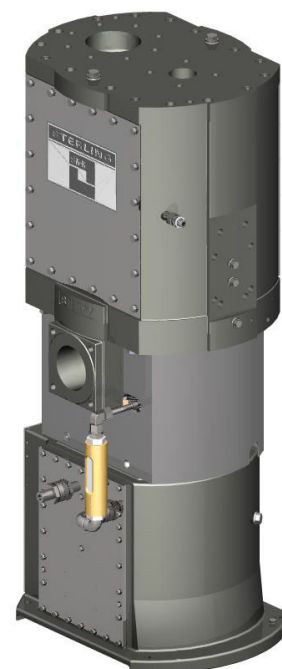
## Design

SIHIdry H630 vakuumsystem finns tillgänglig med Ex-klassning för användning i både explosionsklassat- samt icke skadliga områden. Den mångsidiga modulen tillåter enhet att anpassas till vilken process som helst. Pumphuset och spindel-skruvarna ger i sitt grundläggande utförande pumpen optimal temperaturkontroll för att kunna skydda sig mot såsom kondensation, korrosion, polymerisation, antändning av lösningsmedel etc.

Ytterligare temperaturkontroll är tillgänglig genom att använda direkt gaskylning för att reducera ångmättnadsförhållanden inuti pumpkammaren. Styrningen skyddar pumpen vid ogynnsamma driftförhållanden, genom automatisk hastighetsreglering undviks exempelvis skador på pumpen som kan uppkomma genom pumpning av vätska istället för gas. När vätskan pumpats ut från pumpen återgår den till det önskade och inställda drifhastigheten.

### Egenskaper

- ingen växellåda eller transmissionsvätska
- inga mekaniska tätningar
- underhåll på plats pga snabb demontering
- tryckbeständigt hölje (16bar)
- elektronisk styrning utan slitagedelar
- processdatainspelning och feldiagnos
- noggrann och stabil temperatur mha inre rotorkylning
- ingen oljesmörjning eller servicevätska



AT 6300

## Material

Pumpdel	Position	Material
Pumphuslock	10	1.0553
Pumphus	20	EN-GJS-400-18-LT (GGG 40.3)
Tvillingskruv	30	1.4122
Labyrinttätning	40	EN-GJL-250
Cartridgelager	50	1.4122
Kylslinga	60	Mässing, EPDM / syrafast stål, koppar/ GJS
Motorhus	70	EN-GJS_400-18-LT