

Dimensjon	Trykk	Temperatur	Utførelse
25.0mm til 406.4mm	64 bar	-20°C til +180°C	Strekkfast

STRAUB GRIP FF

Strekkfast Rørkupling for skjøting av alle metallrør. Den mest brukte utførelsen tilgjengelig. Utført med brannbeskyttelse for bruk der dette er påkrevd, blant annet på sprinkleranlegg. Gir en strekkfast skjøt av alle typer metallrør med trykk opptil 64 bar.

Straub Grip FF er den ideelle rørkuplingen for skipsbygging, VA og industrianlegg. Den fungerer like godt for trykk- som for sugeledninger uavhengig av rørets vegtykkelse.



Eksempler på bruksområder

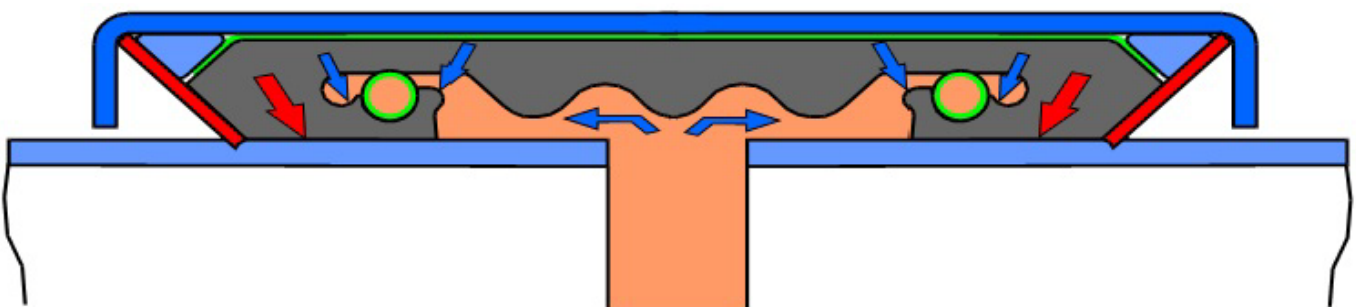
- | | |
|--|--|
| <ul style="list-style-type: none"> • Brennstoffanlegg • Brannslukningsanlegg • Sprinkelanlegg • Drikkevannsanlegg • Brannhydransystemer • Gassanlegg • Tankanlegg | <ul style="list-style-type: none"> • Kjølesystemer • Smøresystemer • Ballastsystemer • Turbinrørsystemer • Sugsystemer • Trykkluftsystemer |
|--|--|

Resultat

Monter dine rørsystemer raskt, sikkert og økonomisk med Straub Grip FF. Ingen annen rørkupling kan tilby flere fordeler: Rimelig pris, rask installasjon, sikker i bruk, og lang levetid. Lav vekt er også en av de viktigste fordelene ved Straub Grip FF.

Forankringsprinsippet

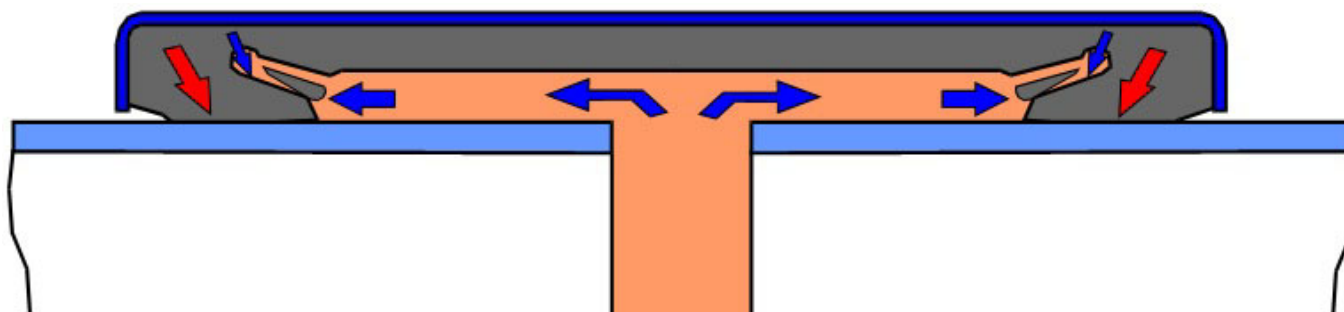
Ved å stramme låseboltene med riktig moment, vil griperingen feste seg i overflaten på røret og sikre en aksiell strekkfast rørsjøt. Strekkfastheten øker i takt med belastningen og trykket.



Tetningsprinsippet

Gummeielement med leppetetning i begge ender sørger for lang levetid uten lekkasje.

Progressiv tetning, høyere trykk gir bedre tetning.



Fordeler

- | | |
|--|---|
| <ul style="list-style-type: none"> • Leveres klar til bruk • krever ingen dyre verktøy • tillater avstand mellom rørendene • korrigerer ujevnheter • ingen sveising, flensing eller gjenging! • progressiv tetningseffekt/forankringseffekt • demper vibrasjoner • opptil 42 bars arbeidstrykk | <ul style="list-style-type: none"> • lav vekt • lett å installere • angulært avvik opp til 5° i alle retninger • hus og låsebolter i syrefast stål • Høy kjemisk motstandsdyktighet • absorberer trykkstøt • absorberer lyd • ideel løsning selv på trange steder |
|--|---|

Spesifikasjon kupling

Materiale	W5 / Ø 25.0 - 406.4 mm
Hus	AISI 316 L el.l.
Skruer	A4 - 80
Bolter	AISI 316 L el.l.
Gripering	AISI 301 / fjærstål
Stålinnlegg	AISI 316 L / PVDF / HDPE

Spesifikasjon gummi

Materiale	Ø 25.0 - 406.4 mm
EPDM	Temp: -20°C up to +100°C Medie: Alle kvaliteter av vann, avløpsvann, luft, pulver og for en rekke kjemikalier
NBR	Temp: -20°C up to +80°C Medie: Vann, gass, olje, brennolje og andre hydrokarboner
VITON A	Temp: -20°C up to +180°C Medie: Ozon, oksygen, syrer, gass, brennolje og andre hydrokarboner. (kun med stålinnlegg)

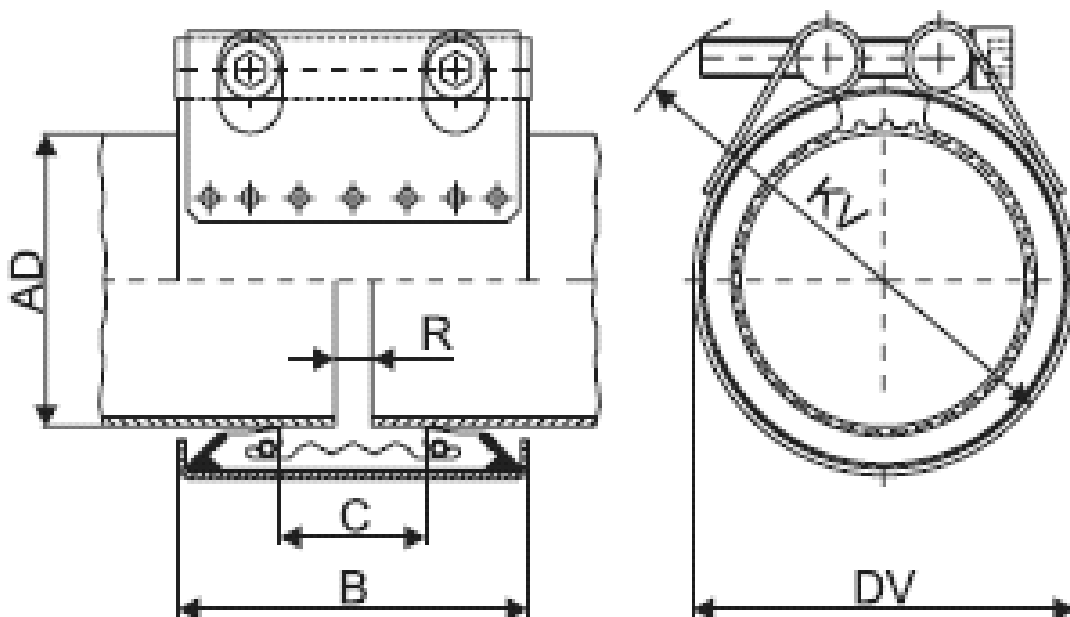
Arbeidstrykk

STRAUB GRIP FF er DNV-sertifisert ihht. tabellen under.

Dersom DNV-godkjenning ikke er nødvendig, kan STRAUB GRIP FF brukes ved høyere trykk.

Se tabell/diagram på de neste sidene.

Utv. rørdiameter	Bar
25.0 - 168.3 mm	16.0
180.0 - 204.0 mm	10.0
219.1 mm	10.0
206.0 mm	5.5
244.5 - 256.0 mm	5.5
267.0 mm	5.0
273.0 - 304.0 mm	4.0
306.0 - 323.9 mm	3.0
355.6 mm	2.5
406.4 mm	2.0



Tekniske data

Rørdim. OD (mm)	Dimensjonsområde (mm)	Arbeidstrykk PS (bar)	Mål				Låsebolter			
			B (mm)	C (mm)	montert		moment (nm)	sekskant (mm)	gjenger M	
25.0	24.5 - 25.5	64	46.5/75	18	51	58	10	6	8	
26.9	26.4 - 27.4	58	46.5/75	18	54	61	10	6	8	
28.0	27.5 - 28.5	50	46.5/75	18	55	62	10	6	8	
30.0	29.5 - 30.5	42	46.5/75	18	57	65	10	6	8	
33.7	33.2 - 34.2	39	46.5/75	18	61	70	10	6	8	
35.0	34.5 - 35.5	37	46.5/75	18	62	71	12	6	8	
38.0	37.5 - 38.5	36	46.5/75	18	65	74	12	6	8	
40.0	39.5 - 40.5	35	46.5/75	18	67	76	12	6	8	
42.4	41.9 - 42.9	33	46.5/75	18	70	79	12	6	8	
44.5	44.0 - 45.0	30	46.5/75	18	72	81	12	6	8	
48.3	47.8 - 48.8	28	46.5/75	18	75	86	12	6	8	
54.0	53.5 - 54.5	24	65	24	81	92	15	6	8	
57.0	56.4 - 57.6	23	65	24	84	95	15	6	8	
60.3	59.7 - 60.9	23	65	24	87	98	15	6	8	
63.0	62.4 - 63.6	23	65	24	90	101	15	6	8	
66.6	62.9 - 64.1	22	65	24	94	105	15	6	8	
70.0	68.9 - 70.7	22	65	24	97	109	15	6	8	
73.0	72.3 - 73.7	21	65	24	100	112	15	6	8	
76.1	75.3 - 76.9	35	100	40	110	127	20	8	10	
79.5	78.7 - 80.3	32	100	40	113	130	20	8	10	
84.0	83.2 - 84.8	29	100	40	117	135	20	8	10	
88.9	88.0 - 89.8	26	100	40	122	139	20	8	10	
95.0	94.0 - 96.0	24	100	40	127	144	25	8	10	
98.0	97.0 - 99.0	24	100	40	131	148	25	8	10	
100.6	99.6 - 101.6	23	100	40	134	151	25	8	10	
101.6	100.6 - 102.6	23	100	40	135	151	25	8	10	
104.0	103.0 - 105.0	23	100	40	137	153	25	8	10	
104.8	103.8 - 105.8	23	100	40	138	155	25	8	10	
108.0	106.9 - 109.1	22	100	40	142	159	25	8	10	
114.3	113.2 - 115.4	22	100	40	148	165	25	8	10	
118.0	116.9 - 119.1	22	100	40	152	171	25	8	10	
125.0	123.7 - 126.3	21	100	53	162	179	40	10	12	
127.0	125.7 - 128.3	21	115	53	164	181	40	10	12	
129.0	127.7 - 130.3	21	115	53	166	183	40	10	12	
130.2	128.9 - 131.5	21	115	53	167	184	40	10	12	
133.0	131.7 - 134.3	21	115	53	170	187	40	10	12	
139.7	138.3 - 141.1	20	115	53	176	194	40	10	12	
141.3	139.9 - 142.7	20	115	53	178	195	40	10	12	
144.0	142.6 - 145.4	20	115	53	181	188	50	10	12	
154.0	152.5 - 155.5	18	115	53	191	208	50	10	12	
159.0	157.4 - 160.6	18	115	53	196	213	50	10	12	
165.0	163.4 - 166.6	16	115	53	202	219	50	10	12	
168.3	166.6 - 170.0	16	115	53	205	222	50	10	12	
180.0	178.0 - 182.0	16	158	80	260	238	50	10	12	
193.7	192.0 - 195.5	16	158	80	275	248	50	10	12	
200.0	198.0 - 202.0	15	158	80	280	254	50	10	12	
204.0	202.0 - 206.0	14	158	80	285	258	50	10	12	
206.0	204.0 - 208.0	14	158	80	234	258	50	10	12	
219.1	216.9 - 221.3	16	158	80	250	274	60	17	20	

Rørdim. OD (mm)	Dimensjonsområde (mm)	Arbeidstrykk PS (bar)	Mål				Låsebolter		
			B (mm)	C (mm)	Mål montert		moment (nm)	sekskant (mm)	gjenger M
					DV (mm)	X (mm)			
244.5	242.0 - 247.0	9	158	80	325	299	50	10	12
250.0	247.5 - 252.5	9	158	80	330	304	50	10	12
254.0	251.5 - 256.5	9	158	80	330	308	50	10	12
256.0	253.5 - 258.5	9	158	80	284	308	50	10	12
267.0	264.5 - 269.5	8	158	80	345	321	50	10	12
273.0	270.5 - 275.5	7	158	80	350	327	60	10	12
304.0	301.0 - 307.0	6	158	80	380	331	60	10	12
306.0	303.0 - 309.0	6	158	80	334	358	60	10	12
323.9	320.5 - 327.0	5	158	80	400	378	60	10	12
355.6	352.0 - 359.0	10	158	67	430	410	90	14	16
406.4	402.5 - 410.5	7	158	67	475	460	100	14	16

Generelle verdier for toleranse ved montering

Utvendig Rør Rør dia. mm	Forskjellig diameter mm / %	Tillatt åpning mellom rørendene	
		uten	med
		Stålinnlegg	
		mm	mm
29.9 - 33.7	2mm	5	5
38.0 - 48.3	2mm	5	10
54.0 - 60.3/84.0	2mm	10	15
73.0 / 76.1 / 88.9	2mm	10	25
100.6 - 104.8	2%	10	15
108.0 / 114.3	2%	10	25
154	2%	10	30
127.0 - 141.3 / 159.0 - 273.0	2%	10	35
304.0 - 609,6	6mm	10	35

Vinkelavvik - i alle retninger:

Fra 26.9 - 60.3 mm	5°	Fra 76.1 - 168.3 mm	4°	Fra 219.1 mm	2°
--------------------	----	---------------------	----	--------------	----