

### Användningsområde

Används för att förlänga spindeln på kulventilen. Monteras på kulventilerna när de ska isoleras in för att få spaken över isoleringen.

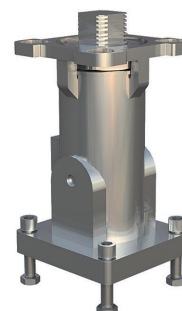
### AMA-text

Låsbar spak AT3560-16L... för låsbar funktion på tredelade kulventiler.

### Mått

Ventildimension	A
DN15-20	61
DN25-32	67
DN40-50	76
DN65-100	-

Mått i mm. För ventiler i fullt genomlopp, använd spindelförlängning en dimension större än ventilens DN.



### Funktion och konstruktion

Spindelförlängningen monteras på ventilen om rörledningen och ventilen ska isoleras. Handspaken flyttas då upp 60 alt. 100 mm från ventilhuset så att isoleringen får plats däremellan. Passar på ventiler AT3502, 3512, 3522, 3542, 3547, 3552 samt fulloppsventiler AT3507 och 3527. På ventiler i fullt genomlopp används storleken över, d.v.s. för en ventil i DN20 välj spindelförlängning för DN25.

### Beställningsnyckel

Exempel: AT 3560-23-25		
AT 3560	-16L	25
Fig.nr.	Tillbehör 02 = Spindelförlängning 16L = Låsbar handspak 23 = Fjäderreturhandtag	DN