



# Kopplingar och kompakta motflänsar

## Lödda och fusionssammanfogade värmeväxlare

Alfa Laval erbjuder ett stort sortiment av tillbehör för våra produkter. Den här broschyren visar kopplingarna och de kompakta motflänsarna som är tillgängliga direkt från vårt lager.

Kopplingarna är tillgängliga i olika standardmått och i olika material för svetsnings- eller lödningsinstallation.

De kompakta motflänsarna passar våra kompakta flänsar och finns i olika material för olika tillämpningar.

### Koppling ISO G ¾" / DN20

Typ	Mutter material	Rör material	Rör storlek	L (mm)	D (mm)	d (mm)	Artikelnr 2 pack	Artikelnr 50 pack
Svetsning a)	Kolstål	Kolstål	DN15	23	21.3	17	3456632401	3456632402
Svetsning a)	Kolstål	Rostfritt stål	DN15	23	21.3	17	3456632801	-
Lödning a)	Kolstål	Mässing	Cu18	16	18	15	3456634601	-

### Koppling ISO G 1" / DN25

Typ	Mutter material	Rör material	Rör storlek	L (mm)	D (mm)	d (mm)	Artikelnr 2 pack	Artikelnr 50 pack
Svetsning a)	Kolstål	Kolstål	DN20	33	26.9	22	3456632201	3456632202
Svetsning a)	Kolstål	Rostfritt stål	DN20	33	26.9	22	3456632301	-
Svetsning b)	Kolstål	Kolstål	DN25	31	33.7	26.9	3456632701	3456632702
Lödning a)	Kolstål	Mässing	Cu22	20	25	22.1	3456634501	3456634502
Lödning a)	Kolstål	Mässing	Cu28 / Cu35	66	32	28	3456644001	-

### Koppling ISO G 1¼" / DN32

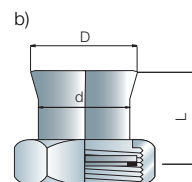
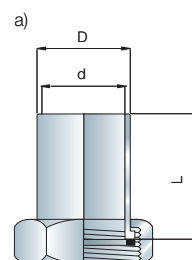
Typ	Mutter material	Rör material	Rör storlek	L (mm)	D (mm)	d (mm)	Artikelnr 2 pack	Artikelnr 50 pack
Svetsning a)	Kolstål	Kolstål	DN25	50	33.7	28.5	3456631901	3456631902
Svetsning a)	Kolstål	Rostfritt stål	DN25	50	33.7	28.5	3456632001	-
Svetsning b)	Kolstål	Kolstål	DN32	43	42.4	33.7	3456632601	3456632602
Svetsning b)	Kolstål	Rostfritt stål	DN32	43	42.4	33.7	3456632901	-
Lödning a)	Kolstål	Mässing	Cu28 / Cu35	50	31.9	28	3456632101	3456632102

### Koppling ISO G 2" / DN50

Typ	Mutter material	Rör material	Rör storlek	L (mm)	D (mm)	d (mm)	Artikelnr 2 pack	Artikelnr 30 pack
Svetsning a)	Kolstål	Kolstål	DN40	50	48.3	44	3456632501	3456632502
Svetsning a)	Kolstål	Rostfritt stål	DN40	50	48.3	44	3456633001	-
Svetsning b)	Kolstål	Kolstål	DN50	50	60.3	52	3456631601	3456631602
Svetsning b)	Kolstål	Rostfritt stål	DN50	50	60.3	52	3456631701	-
Lödning a)	Kolstål	Mässing	Cu42	44	48	42.1	3456634401	-
Lödning a)	Kolstål	Mässing	Cu54	50	50.9	44.5	3456631801	-

### Koppling ISO G 2½" / DN65

Typ	Mutter material	Rör material	Rör storlek	L (mm)	D (mm)	d (mm)	Artikelnr 2 pack	Artikelnr 30 pack
Svetsning b)	Kolstål	Kolstål	DN65	65	76.1	60.3	3456634801	-

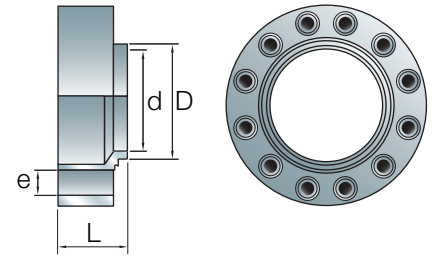


I ovanstående kopplingar ingår packningen.

### Kompakt motfläns, kit

I nedanstående kits med kompakta motflänsar ingår bultar och packningar.

Storlek	Mutter material	Fläns material	L (mm)	D (mm)	d (mm)	e	Artikelnr
DN65	Rostfritt stål	Rostfritt stål	33.5	76.1	70.3	13.5	3456325101
DN65	Kolstål	Rostfritt stål	33.5	76.1	70.3	13.5	3456325102
DN80	Rostfritt stål	Rostfritt stål	33.5	88.9	82.5	13.5	3456325103
DN80	Kolstål	Rostfritt stål	33.5	88.9	82.5	13.5	3456325104
DN100	Rostfritt stål	Rostfritt stål	33.5	114.3	107.1	13.5	3456325105
DN100	Kolstål	Rostfritt stål	33.5	114.3	107.1	13.5	3456325106

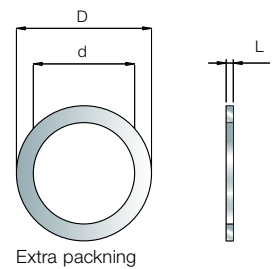


### Montering av extra packning

I nedanstående kopplingar ingår packningen.

Material: REINZ AFM-34

Storlek	Tjocklek	L (mm)	D (mm)	d (mm)	Artikelnr 2 pack	Artikelnr 50 pack
DN15	1.5	1.5	46	24	3456636101	-
DN20	1.5	1.5	30	23	3456636001	3456636002
DN25	1.5	1.5	39	30	3456635901	-
DN40	1.5	1.5	56.5	46	3456639901	3456639902
DN50	1.5	1.5	72	63	3456640001	-
DN65	1.5	1.5	90	70	3456287002	-
DN80	1.5	1.5	106	83	3456287003	-
DN100	1.5	1.5	132	107	3456287004	-



Extra packning