

Huoneistokohtaiset vesimittarit

Sensus Residia Jet (MID)

AT7080A, 7085A

Nimelliskoot G 3/4-G 1	PN 10	Lämpötila-alue +1 °C - 30 °C tai +1 °C - 90 °C	Materiaali Messinki tai komposiitti
----------------------------------	-----------------	--	---

Käyttökohteet

Huoneistokohtaiseen kylmän ja kuuman veden kulutuksen mittaukseen.

Laadunvarmistus

MID-hyväksyntä. Varustettu CE-merkillä

Osaluettelo

		AT 7080A	AT 7085A
1	Pesä	Niklattu messinki	Komposiitti
2	Laskin	Muovi	Muovi
3	Siipipyörä	Muovi	Muovi
4	Laakerinasta	Safiiri	Safiiri

Mitat ja painot

	AT 7080A-15	AT 7080A-20	AT 7085A-15
Q₃, m³/h, nimelliskoko	2,5	2,5 tai 4	2,5
A	110	130	110
B	76	76	82
C	70	70	70,5
D (liitäntä)	G 3/4	G 1	G 3/4
putkikoolle	G 1/2	G 3/4	G 1/2
Paino	0,45	0,48	0,27

Mitat mm, paino kg

Toiminta ja rakenne

Kuivalaskijalla varustettu yksisuihkuinen siipirengasmittari. Ainoastaan pyörivä siipirengas on kosketuksissa veden kanssa.

Rullalaskurissa 5 numeroa kokonaisluvuille ja 3 desimaaleille (punaisia), joista pienin osoittaa määrän litroissa.

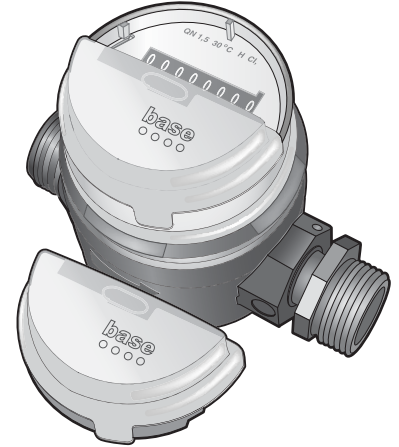
Laskuria voidaan kääntää 355° luettavuuden helpottamiseksi. Mittarin näyttötäulu on suojattu ulkoisen magneettikentän vaikutukselta EN 14154 mukaisesti koko mittausalueelta.

Mittarissa on liitäntämahdollisuus elektroniselle viestimodulille:

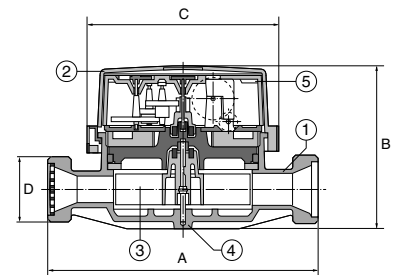
M-Busmoduli (Residia-M), yhteensopiva EN 13757-3 (IEC 870/EN 1434-3). Sähköinen viesti näyttää mittarilukeman ja mittarinumeron. Mittaustarkkuus on 1 litra. Luenta voidaan suorittaa joko primääri- tai sekundääriosoitteesta.

Pulssimoduli (Residia-P), digitaalisille pulsseille esim. etälaskutukseen. Pulssilähtö ottaa huomioon virtaussuunnan mittarissa (esim. takaisinvirtaus). Takaisinvirtaus on kompensoitava vastaavalla myötävirtauksella, jotta pulssisignaaleja taas lähtee. Tämä tarkoittaa käytännössä sitä, ettei pulssisignaaleja lähde, vaikka mittari pyörii eteenpäin.

Moduli voidaan toimittaa pulssiluvuille 1, 10, 100 tai 1000 litraa per pulssi. Pulssilukua ei voi muuttaa.



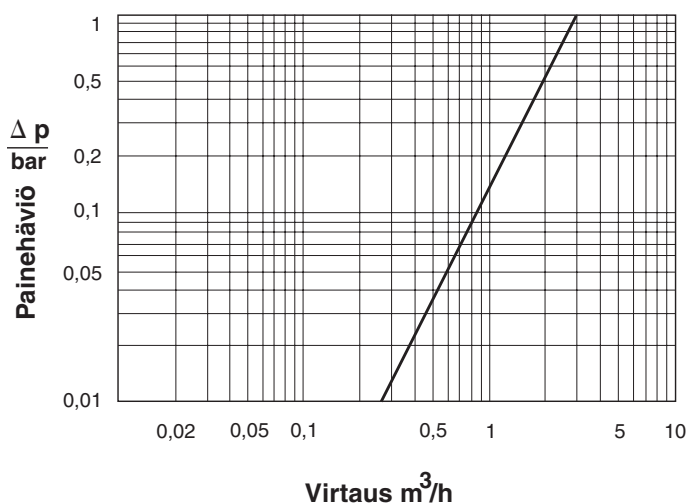
AT 7085A + moduli



Komposiittimittaria AT 7085 käytetään esim. aggressiivisille vesille. Komposiitti täyttää juomavesivarusteille asetetut vaatimukset. Materiaalin valmistuksessa käytetään vähemmän energiaa, ja mittarit ovat 40 % kevyempiä kuin vastaavat metalliset mittarit.

Tekniset tiedot

Nimellisvirtaus, Q_3 , m ³ /h	2,5	4
Hetkellinen maksimivirtaus, Q_4 , m ³ /h	3,13	5
Rajavirtaus, Q_2 , l/h (vaaka/pysty)	50/80	
Minimivirtaus, Q_1 , l/h		
- vaaka-asennus, laskuri ylöspäin	30	50
- pysty-asennus, laskuri sivulle	60	100
Max. käyttöpaine, bar	10	10
Koepaine, bar	16	16
Painehäviö virtauksella Q_3 , kPa	63	xx
Max lämpötila vedelle, °C		
- kylmävesikäyttö	30	30
- lämminvesikäyttö	90	90
Näyttöalue, m ³	100 000	1 000 000
Min. luenta tarkkuus (vain ilman etäluentamodulia)	0,1	0,1
Suurin sallittu näyttövirhe:		
- Virtausalue Q_1 - Q_2	±5%	±5%
- Virtausalue Q_2 - Q_4	kylmävesi käyttö ±2%, lämminvesi käyttö ±3%	



Mitoitus

Mittarit soveltuvat huoneistokohtaiseen (myös omakotitalot) veden kulutuksen mittaamiseen, joissa on normaali vedenkulutus. Muu mitoitusperuste on suurin sallittu jatkuva veden kulutus.

Huoneistokohtaiset vesimittarit

Sensus Residia Jet (MID)

AT7080A, 7085A

Lisävarusteet ja vaihtoehdot

Kuvaus	Tilaukoodi
Suojakansi , sinistä muovia Vesimittariliittimet G3/4, G1 Sovitusliittimet ruostumaton teräs (tiivisteellä) - 110 mm. G 3/4 - 130 mm. G 1 Tasotiiviste Etäluentayksiköt Kuten yllä, mutta laite on suojattu manipulointirytyksiltä. - M-Bus moduli (Residia-M), EN13757-3(IEC 870/EN1434-3) mukaisille järjestelmille - Pulssimoduli (Residia-P) digitaalisille pulsseille, 1,10 tai 100 litraa/pulssi Mittarikonsolit - Yhdelle mittarille - Yhdelle mittarille, sulkuventtiileillä - Kahdelle mittarille - Kahdelle mittarille, sulkuventtiileillä	AT 7056-15 / AT 7056-20 x 2 kpl AT 7055R15-110 AT 7055R20-130 AT 7068-15 / AT 7068-20 AT 7275RES-RT AT 7275RES-M AT 7275RES-PD1/-PD10 tai -PD100 AT 7358-110 AT 7358-110V AT 7358-110-2 AT 7358-110-2V

Lisävarusteet ja vaihtoehdot

Kuvaus	Tilaukoodi
Suojakansi , sinistä muovia Vesimittariliittimet G3/4, G1 Sovitusliittimet ruostumaton teräs (tiivisteellä) - 110 mm. G 3/4 - 130 mm. G 1 Tasotiiviste Etäluentayksiköt - <i>Radiomoduli</i> (base r), yhteensopiva "Base" radio system", AT 7089 Kuten yllä, mutta laite on suojattu manipulointirytyksiltä. Komposiittinen lämminvesimittari radiomodulilla Komposiittinen kylmävesimittari radiomodulilla - <i>M-Bus moduli</i> (Residia-M), EN13757-3(IEC 870/EN1434-3) mukaisille järjestelmille - <i>Pulssimoduli</i> (Residia-P) digitaalisille pulsseille, 1,10 tai 100 litraa/pulssi	AT 7056-15 / AT 7056-20 x 2 kpl AT 7055R15-110 AT 7055R20-130 AT 7068-15 / AT 7068-20 AT 7275RES-R AT 7275RES-RT AT 7085-15VVR AT 7085-15KVR AT 7275RES-M AT 7275RES-PD1/-PD10 tai -PD100

Asennus

Mittarit voidaan asentaa sekä pysty että vaaka-asentoon, ei kuitenkaan mittaritau-
lu alaspäin. Pystyasennuksissa suurempi arvon Q_1 (Ratio Q_3/Q_1 R50 MID mu-
kaan).

Asennuskonsoli takaa pidemmän käyttöiän. Sulkuventtiilit asennetaan mittarin
molemmiin puolin. Takaisinvirtauksenestimen tyyppi EA asennetaan mittarin jäl-
keen (AT1159). Käytettäessä normaalia takaiskuventtiiliä (AT7059), se asennetaan
mittarin poistoliitintään.

Modulin suojakalvo on poistettava ennen asennusta. Mukana tuleva sinettiteippi
kiinnitetään mittarin ja modulin liitoskohdan päälle, jotta mahdollinen mittarin ma-
nipulointi tai muuttaminen käy ilmi.

Etäluentamodulit:

Kts. erillinen esite AT7275RES

Huoneistokohtaiset vesimittarit

Sensus Residia Jet (MID)

AT7080A, 7085A

Huolto ja varaosat

Mittarille ei ole varaosia. Etäluentamodulit suositellaan vaihdettaviksi paristojen loppumisen jälkeen.

Merkinnät

Mittariin on merkitty tyyppinumero, valmistusnumero, EAN koodi, koko (Q₃) sekä max. lämpötila (joko 30 °C tai 90 °C). Laskurin rullien väri kertoo myös soveltuvan käyttö-kohteen, sininen=kylmävesi ja punainen= lämminvesi.

Etäluentamodulien merkinnät: P = pulssimoduli (pulssiluku D= 1,10, 100...) , M= M-Bus moduli. Kaikki modulit on merkitty 8 numeroisella valmistusnumerolla. M-Busmoduleilla tämä vastaa sekundääriosoitetta.

Lisävarusteet ja vaihtoehdot

Kuvaus	Tilauuskoodi
Suojakansi , sinistä muovia	
Vesimittariliittimet G3/4, G1	AT 7056-15 / AT 7056-20 x 2 kpl
Sovitusliittimet ruostumaton teräs (tiivisteellä)	
- 110 mm. G 3/4	AT 7055R15-110
- 130 mm. G 1	AT 7055R20-130
Tasotiiviste	AT 7068-15 / AT 7068-20
Etäluentayksiköt	
- <i>Radiomoduli</i> (base r), yhteensopiva "Base" radio system", AT 7089	AT 7275RES-R
Kuten yllä, mutta laite on suojattu manipulointirytyksiltä.	AT 7275RES-RT
Komposiittinen lämminvesimittari radiomodulilla	AT 7085-15VVR
Komposiittinen kylmävesimittari radiomodulilla	AT 7085-15KVR
- <i>M-Bus moduli</i> (Residia-M), EN13757-3(IEC 870/EN1434-3) mukaisille järjestelmille	AT 7275RES-M
- <i>Pulssimoduli</i> (Residia-P) digitaalisille pulsseille, 1,10 tai 100 litraa/pulssi	AT 7275RES-PD1/-PD10 tai -PD100