

<b>Nimelliskoot</b> DN 15 - 300	<b>PN</b> 40	<b>Lämpötila-alue</b> -10 - 400 °C	<b>Materiaali</b> Hiiliteräs
------------------------------------	-----------------	---------------------------------------	---------------------------------

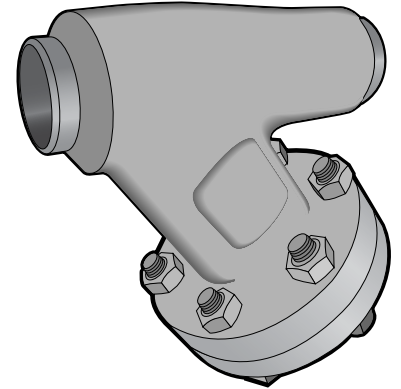
### Käyttökohteet

Lämpimän veden, kuumaveden, ilman, kaasujen, höyryn, lauhteen, petrolituotteiden ja kuumaöljyn mekaaninen puhdistus.

### Laadunvarmistus

#### CE-merkintä

Täyttää vaatimuksen AFS 1999:4 (PED), kategoria III, tiiveysluokat 1 ja 2.



AT 4044A

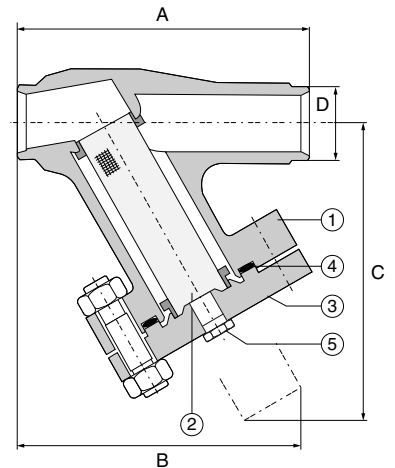
### Osaluettelo

1	Runko	hiiliteräs	W.nr. 1.0460/1.0619
2	Suodatinelementti	haponkestävä teräs	W.nr. 1.4571/X5CrNi18.9
3	Kansi	hiiliteräs	W.nr. 1.0460/1.0619
4	Kannen tiiviste	grafiitti	
5	Tyhjennystulppa	teräs	

### Painot ja mitat

DN	15	20	25	32	40	50	65
A	130	130	130	160	180	210	290
B	150	150	150	190	190	240	320
C	160	160	160	200	200	260	270
D	21,3x2	26,9x2,3	33,7x2,6	42,4x2,6	48,3x2,6	60,3x3,2	76,1x3,6
Tyhjennystulppa	G 3/8	G 3/8	G 3/4	G 3/4	G 1	G 1	G 1
Elementin kork.	93	93	93	108	108	128	143
Elementin Ø	24	24	24	33	33	40	58
Paino	3	3	4	4,5	4,8	6,5	8

Mitat mm, paino kg.



DN	80	100	125	150	200	250	300
A	310	350	400	480	600	730	850
B	430	440	480	770	790	730	850
C	370	370	420	620	660	940	950
D	88,9x4	114,3x5	139,7x4,5	168,3x5,6	219,1x7,1	273x8	323,9x8
Tyhjennystulppa	G 1	G 1 1/2	G 1 1/2	G 1 1/2	G 2	G 2	G 2
Elementin kork.	210	210	215	340	340	497	497
Elementin Ø	76	99	126	152	200	252	286
Paino	12	17	25	52	85	140	320

Mitat mm, paino kg.

### Toiminta ja rakenne

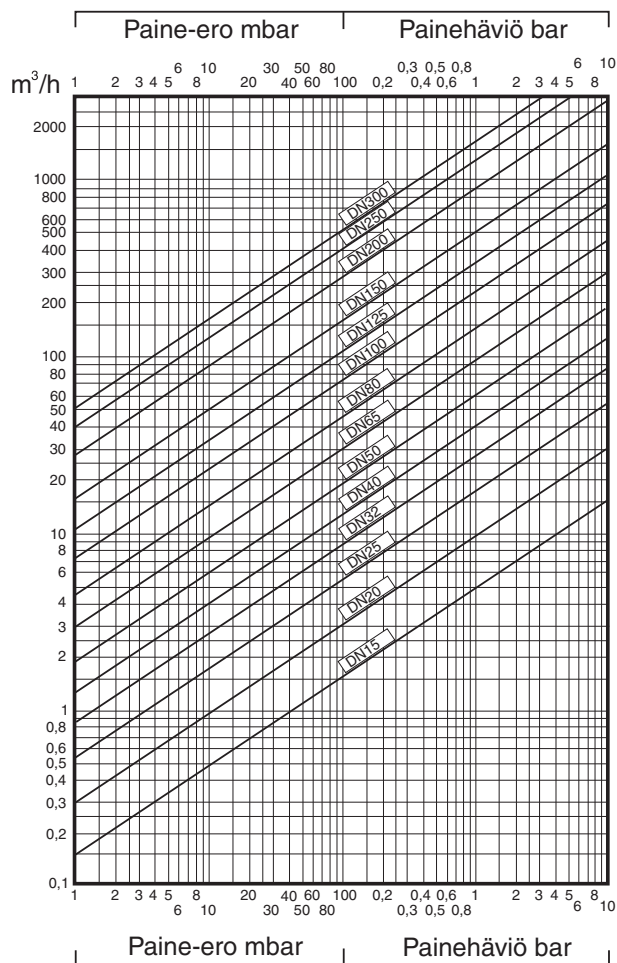
Poistaa läpivirtaavasta väliaineesta tehokkaasti silmäkokoja suuremmat epäpuhtaudet.

### Tekniset tiedot

Käyrä vedelle kun suodatin on puhdas ja silmäkoko 2,0 mm.

Painehäviön laskemiseksi muille väliaineille käytä alla olevia lukuja.

## Painehäviö



DN	15	20	25	32	40	50	65	80	100	125	150	200	250	300
Kvs	5	9	13	22	33	54	87	128	197	321	474	855	1282	1871

### Paine ja lämpötila

AT-numero	Max käyttöpainne bar	Käyttölämpötila °C
AT 4044A DN 15-300	30	- 60
	40	- 10
	40	20
	35	200
	32	250
	28	300
	24	350
	21	400

DIN 2401 mukaan

### Lisävarusteet ja vaihtoehdot

Vakiona silmäkoko 0,6 mm. Voidaan toimittaa myös seuraavilla silmäkoilla 0,1/0,25/0,35/0,5/1,0/1,5/3,0/5,0 och 8,0 mm sekä varustaa kestopagneetilla.

Oikeus muutoksiin pidätetään.  
Armatex ei vastaa mahdollisista painovirheistä tai väärinymmärryksistä.  
Esitteen saa kopioida vain kokonaisuudessaan.

## Asennus

Asennetaan vaakasuoraan kansi alaspäin. Näin taataan mudanerottimen paras mahdollinen toiminta, ja suodatinelementti on helppo puhdistaa. Huomioi virtaus-suunta.

Puhdistuksen helpottamiseksi voidaan puhdistustulpan tilalle asentaa palloventtiili, esim. AT3600 tai AT3591.

AT-numero	Hitsauspää	
AT 4044A	DN 15-300	DIN 3239 mukaan

## Huolto ja varaosat

Painehäviön nousu on merkki suodatinelementin puhdistustarpeesta.

Varaosana saatavana suodatinelementti ja kannen tiiviste.

## Merkintä

DN, PN, valmistaja ja virtauksen suuntaa osoittava nuoli.

## Tilausavain

### Esimerkki: AT 4044A50

DN	AT-numero
15	4044A15
20	4044A20
25	4044A25
32	4044A32
40	4044A40
50	4044A50
65	4044A65
80	4044A80
100	4044A100
125	4044A125
150	4044A150
200	4044A200
250	4044A250
300	4044A300